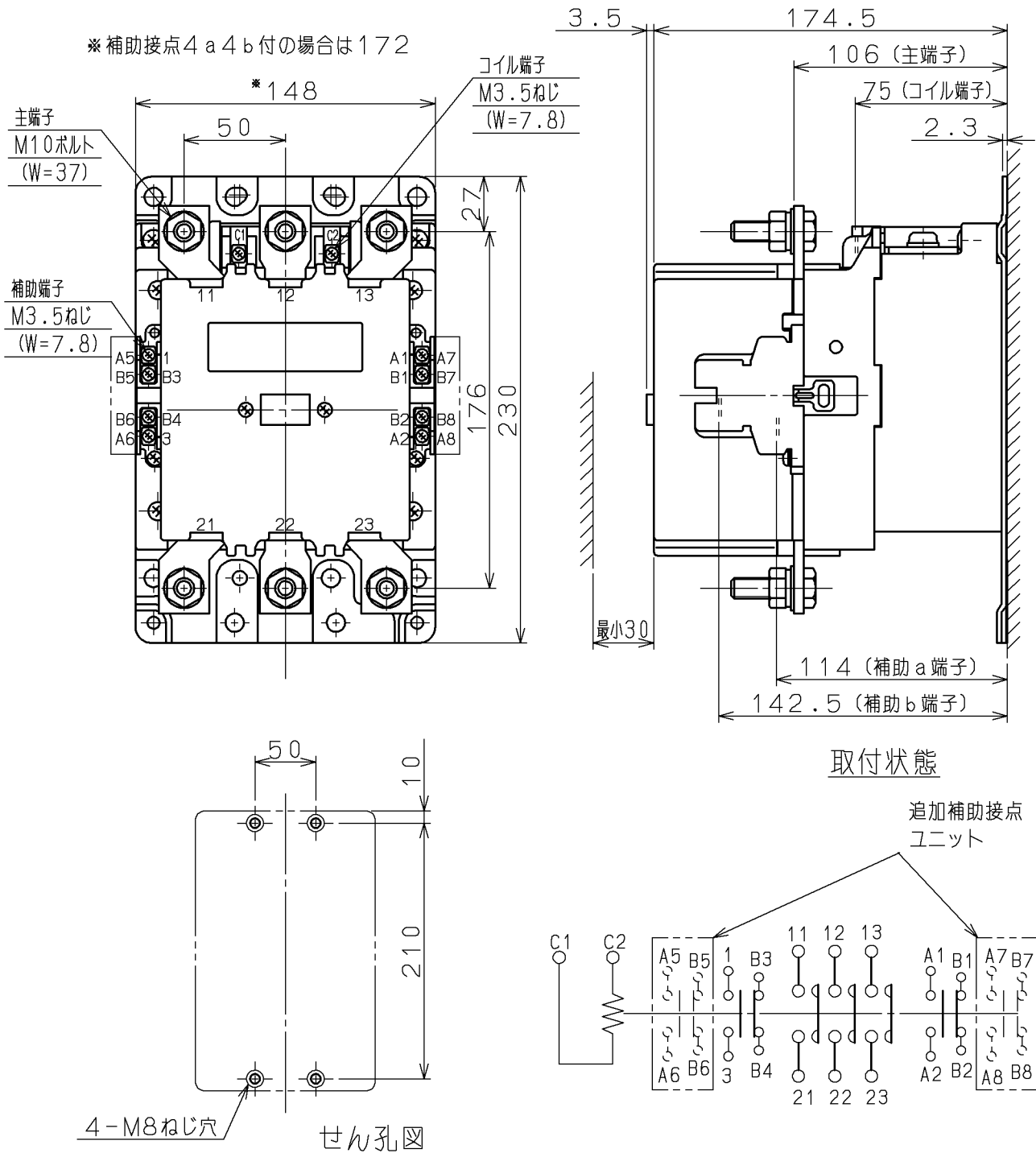


日立電磁接触器

形式	定格絶縁電圧	最高適用電動機容量	定格通電電流	性能	補助接点	適用仕様			質量	
						電動機容量	定格電圧	周波数		
K200N-EP	AC 600 V	220V 45 kW180A	260 A	JEM AC3-1 ・1-0	2a2b (最大) 4a4b)	kW	主	V	Hz	5.9 kg
		操					V			



(W=) は使用可能圧着端子最大幅を示します。

用途	付属品	第三角法
備考		

CUSTOMER		DWN. 関	1980-08-13	REGD 2002-04 25	TITLE	REV.
QUANTITY	ORDER NO.	CHKD. 茶木	1988-10-13		K200N-EP	02
	WORK NO.	APPD. 寺上	1988-10-13		寸法図	
Hitachi Industrial Equipment Systems Co., Ltd.				NAKAJO WORKS DWG. NO.		SH.
2002-04-01 佐久間 小島(小島)				325 43016426		1/1