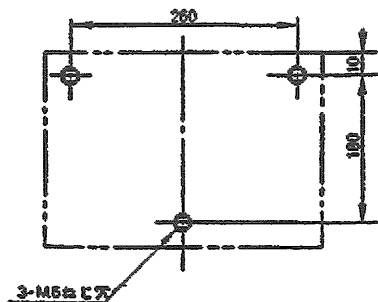
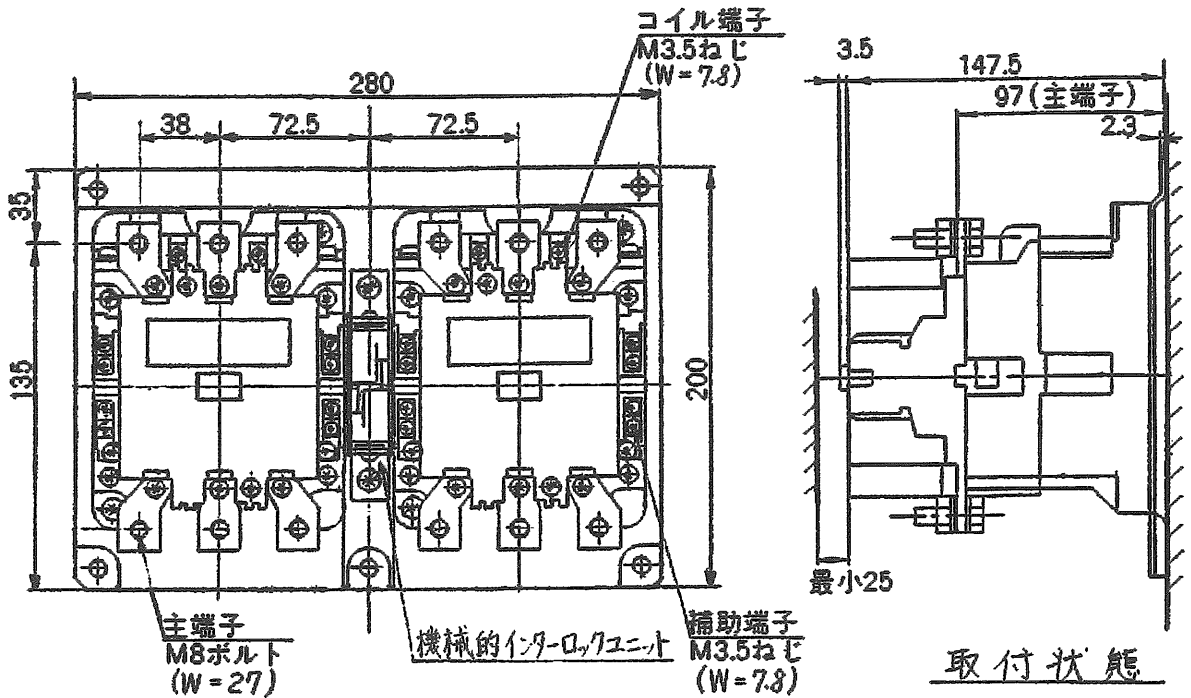
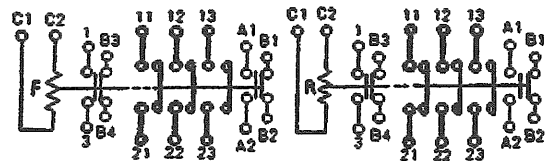


日立電磁接触器

形式	定格絶縁電圧	最高適用電動機容量	定格通電電流	性能	補助接点	適用仕様			重量
						電動機容量	定格電圧	周波数	
K120N-ERI	600V	220V 30 kW 125 A	180 A	JEM AC3-1-1-0	(2a 2b) XZ	主	V	Hz	7 kg
		440V 60 kW 125 A				操	V		
		550V 55 kW 80 A							



せん孔図



接点構成

(W=) は使用可能圧着端子最大巾を示します。

用途 _____	付属品 _____	第三角法
CUSTOMER	DWN. 星野 1985-04-18	TITLE K120N-ERI
QUANTITY	CHKD. 茶木 1985-04-18	REV. NO. 01
ORDER NO.	APPD. 土居 1985-04-18	SH. 1/1
WORK NO.	Hitachi Industrial Equipment Systems Co., Ltd.	NAKAJO WORKS DWG. NO. 325 43029457
2002-04-01 佐久間 小島 小島		