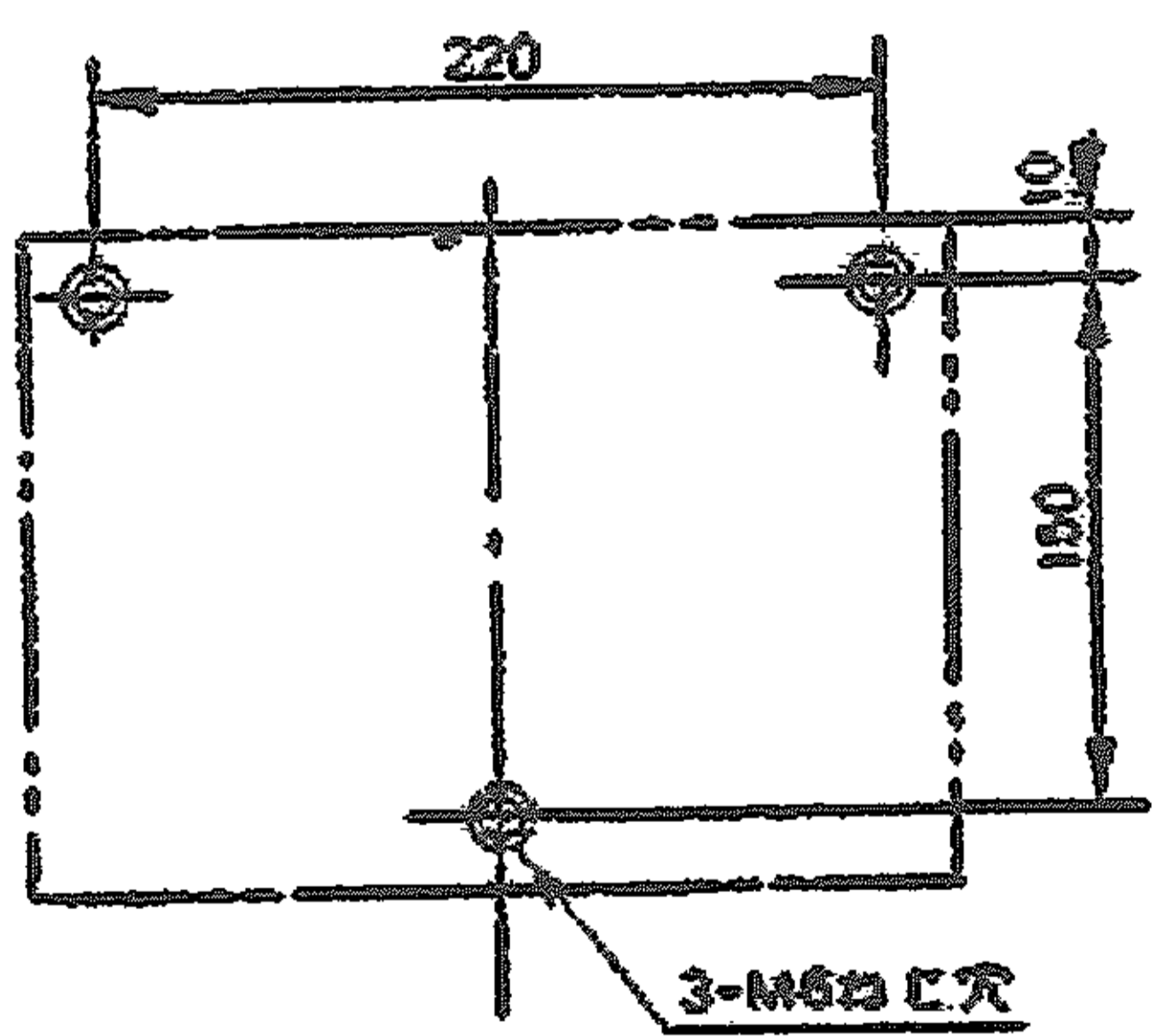
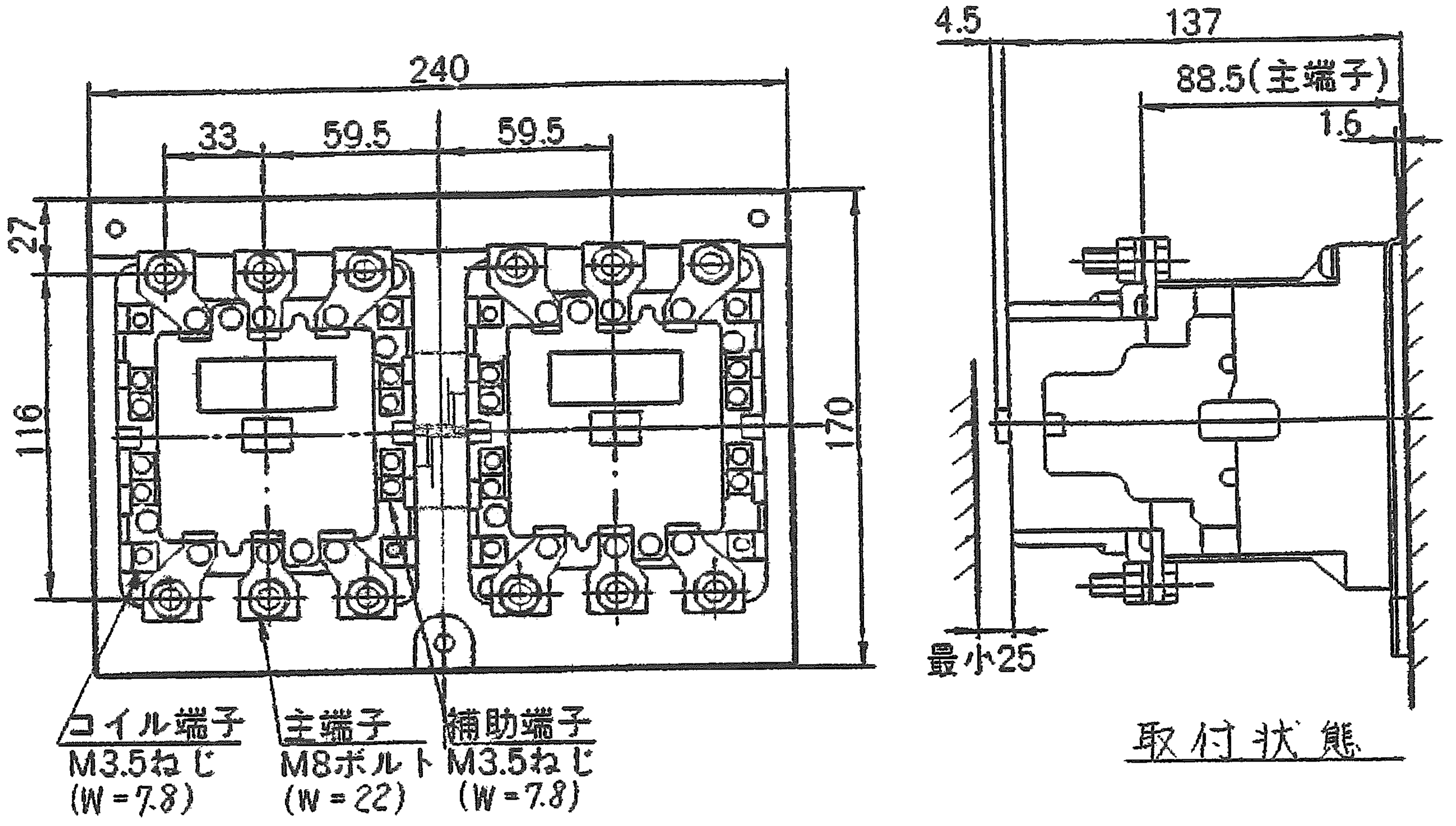
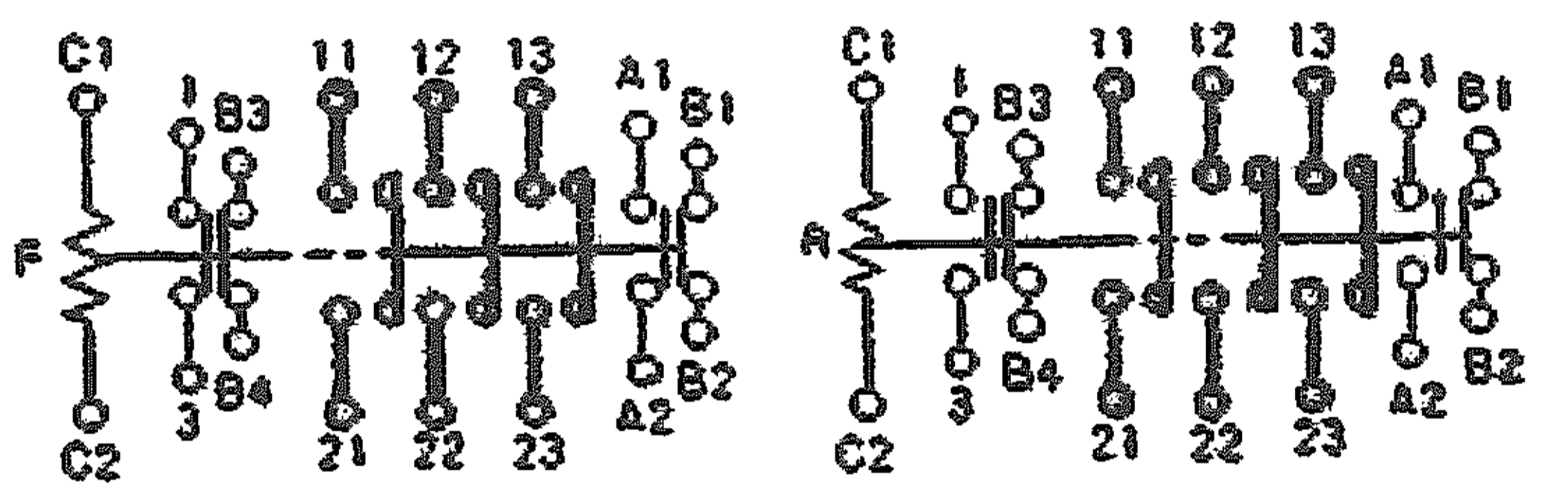


日立電磁接触器

形 式	定格絶縁電圧	最高適用電動機容量	定格通電電流	性能	補助接点	適用仕様			重量
						電動機容量	定格電圧	周波数	
K100N-ERI	AC 600V	220V 25kW 100A	135A	JEM AC3-1-1-0	(2a 2b) x2	主	V	Hz	kg
		440V 50kW 100A				操	V		
		550V 45kW 72A							



せん孔図



接点構成

(W=) は使用可能圧着端子最大巾を示します。

用途	付属品	第三角法	
CUSTOMER	DWN. 坂井 1981-05-08	TITLE K100N-ERI 寸法図 NAKAJO WORKS DWG. NO. 325 43018889	
QUANTITY	CHKD. 小島(信) 1981-05-08		REV. NO. 01
ORDER NO.	APPD. 石毛 1981-05-08		SH. 1/1
WORK NO.	Hitachi Industrial Equipment Systems Co., Ltd.		
2002-04-01 佐久間 小島 小島			