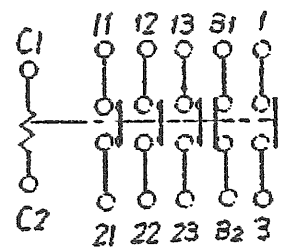
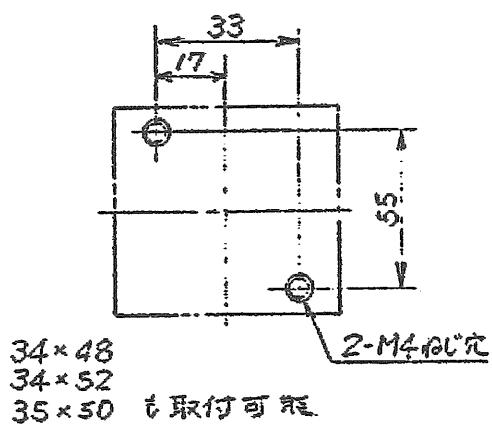
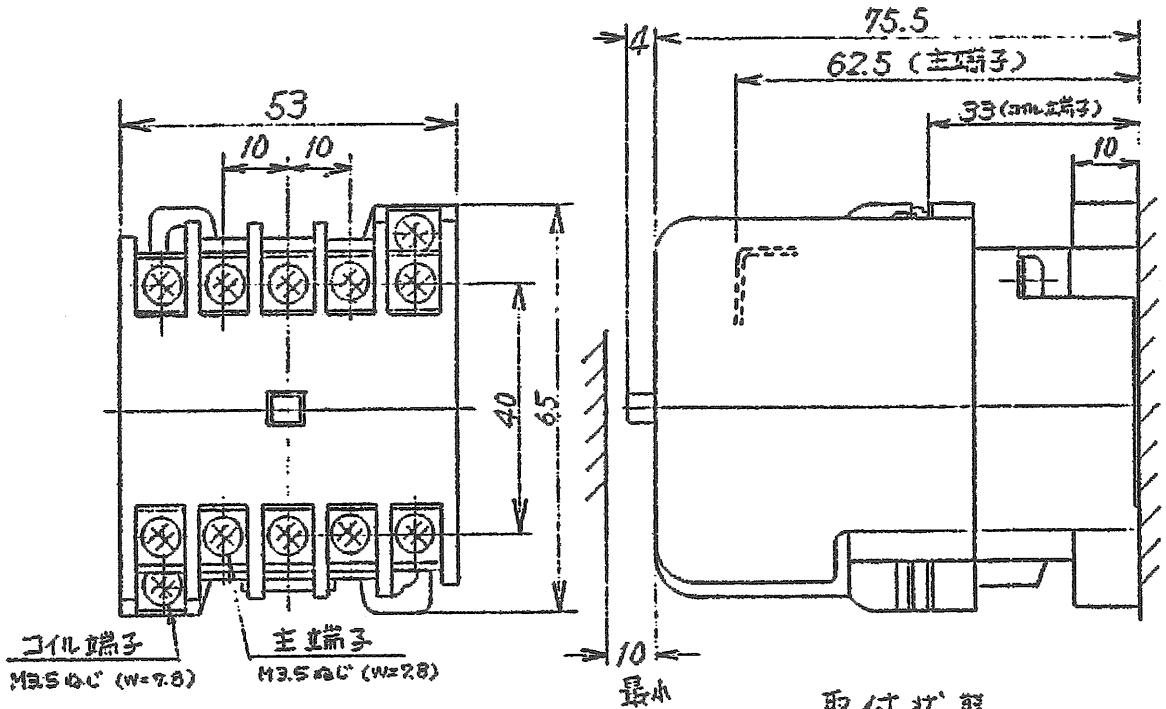


# 日立電磁接觸器

形式	定格絶縁電圧	最高適用電動機容量	定格通電電流	性能	補助接点	適用仕様			重量	
						電動機容量	定格電圧	周波数		
K11N-EP	AC 600V	220V 2.5kW 12A	3A	JEM AC3-1.0	1a1b	kW	主	V	Hz	0.29kg
		440V 3.7kW 9A					操	V		
		550V 3.7kW 6A								



(W=) は使用可能圧着端子最大巾を示す。

用途	付属品	第三角法
備考		

CUSTOMER	DWN.	村上	1977-11-17		TITLE	REV. NO.
	CHKD.	土居	1977-12-26		K11N-EP	01
QUANTITY	ORDER NO.	WORK NO.	APPD.		石毛	1977-12-26
Hitachi Industrial Equipment Systems Co., Ltd.				NAKAJO WORKS DWG. NO.		1/1
2002-04-01 佐久間 小島 小島				325 4308212		