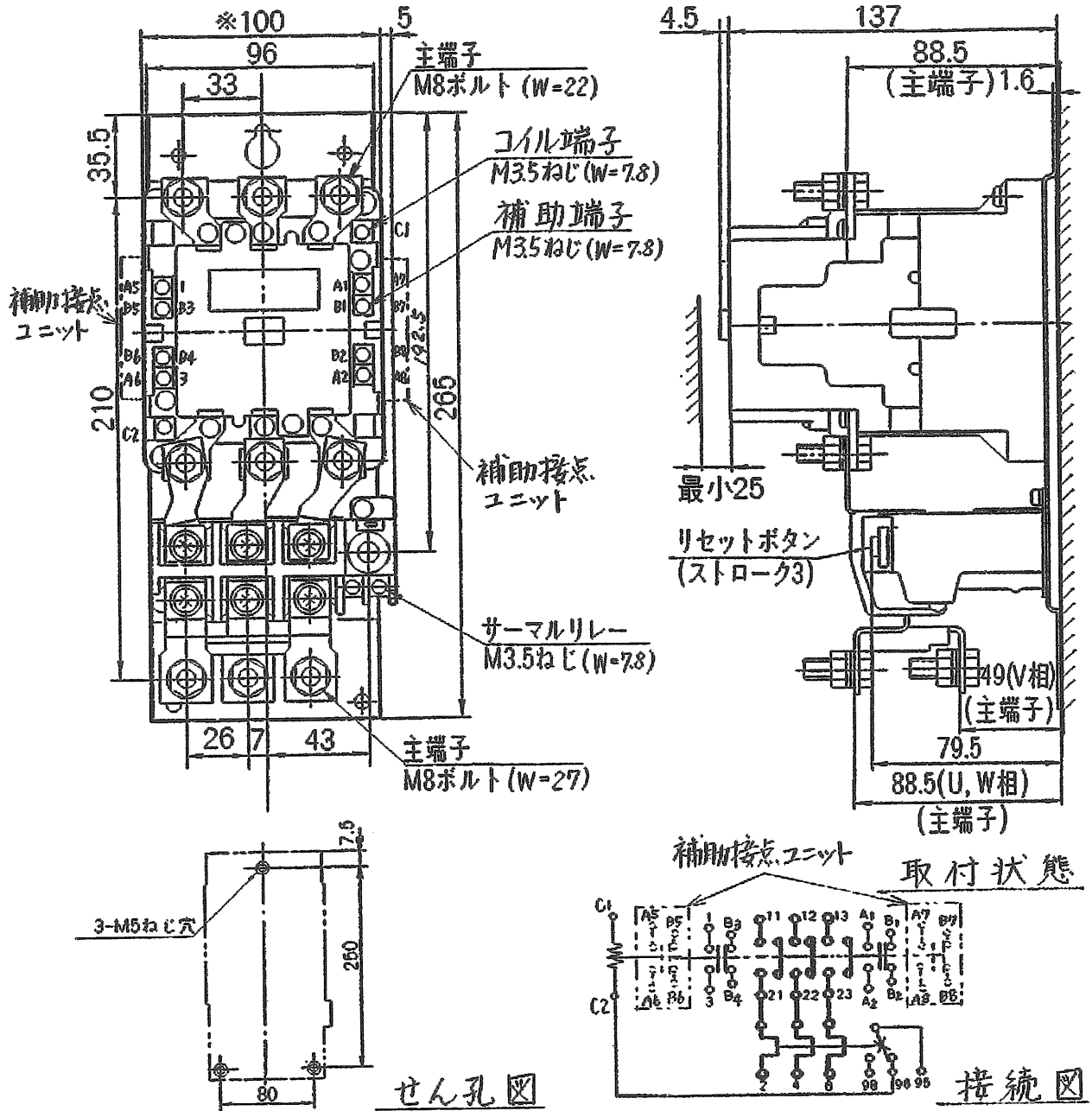


日立電磁開閉器

形式	定格絶縁電圧	最高適用電動機容量	性能	補助接点	適用仕様				重量	
					電動機容量	定格電圧	周波数	サーマル		
K100N-EP3 ΔK100N-EP3K	AG 600V	220V 25 kW 100 A	JIS AC3-1-1-0	20.2b (最大 40.4b)	kW	主	V	R0	3.1 kg	
		440V 50 kW 100 A				操	V			Hz
		550V 45 kW 72 A								A

※ 補助接点 4a 4b 付の場合は124



(W=) は使用可能圧着端子最大巾を示します。

△社名変更により図種変更する。2002.04.01 佐久間, 小島, 小島
△形式追加する。1992.06.25 朝生 (原) 新野

用途 _____		付属品 _____		第三角法				
備考 _____								
CUSTOMER	DWN.	関	1980-08-08		TITLE	K100N-EP3 ΔK100N-EP3K	REV. NO.	
QUANTITY	CHKD.	土居	1980-10-28		25	寸法図	02	
ORDER NO.	APPD.	石毛	1980-10-28		NAKAJO WORKS DWG. NO.	325 43016433	SH.	1/1
Hitachi Industrial Equipment Systems Co., Ltd.								