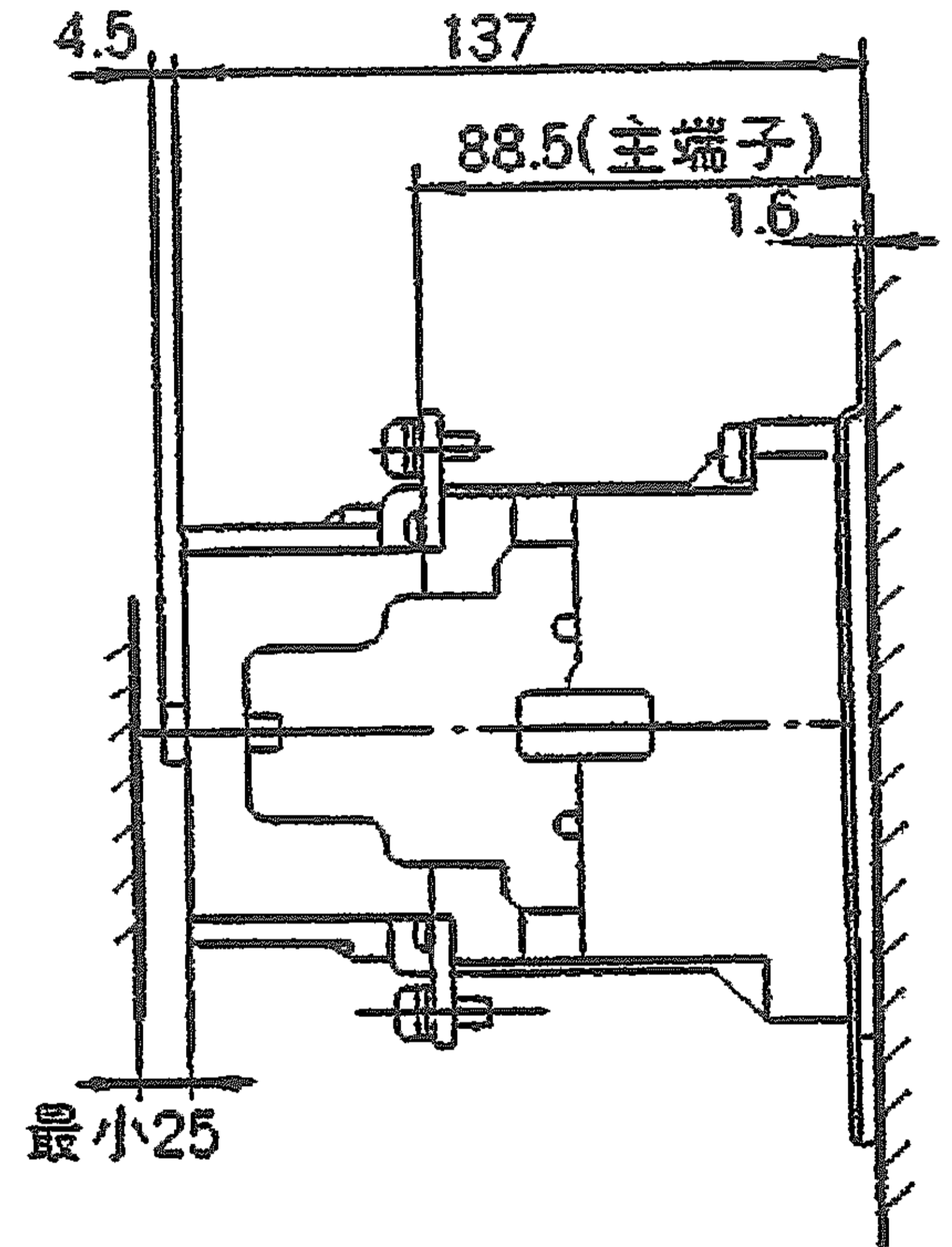
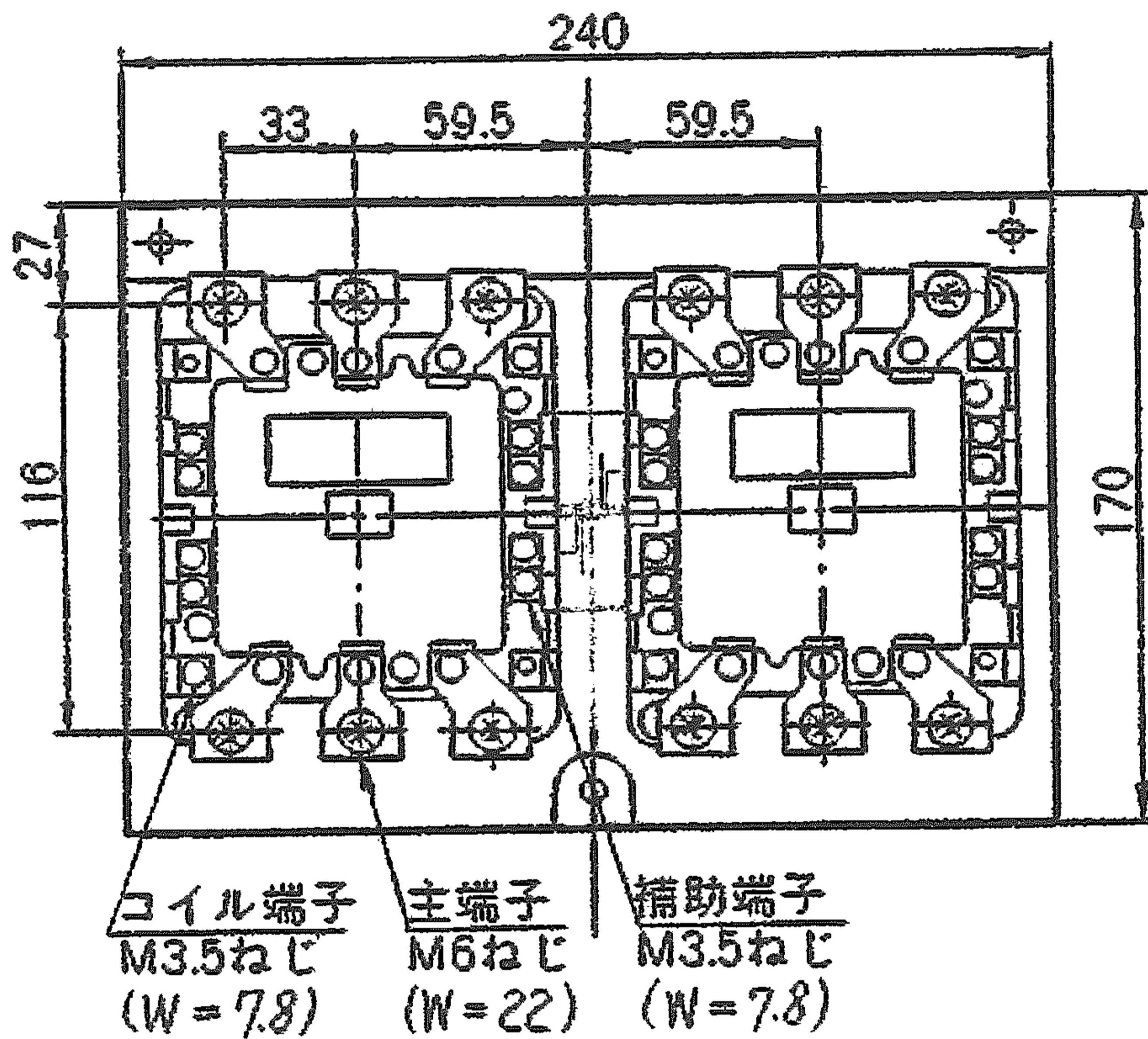
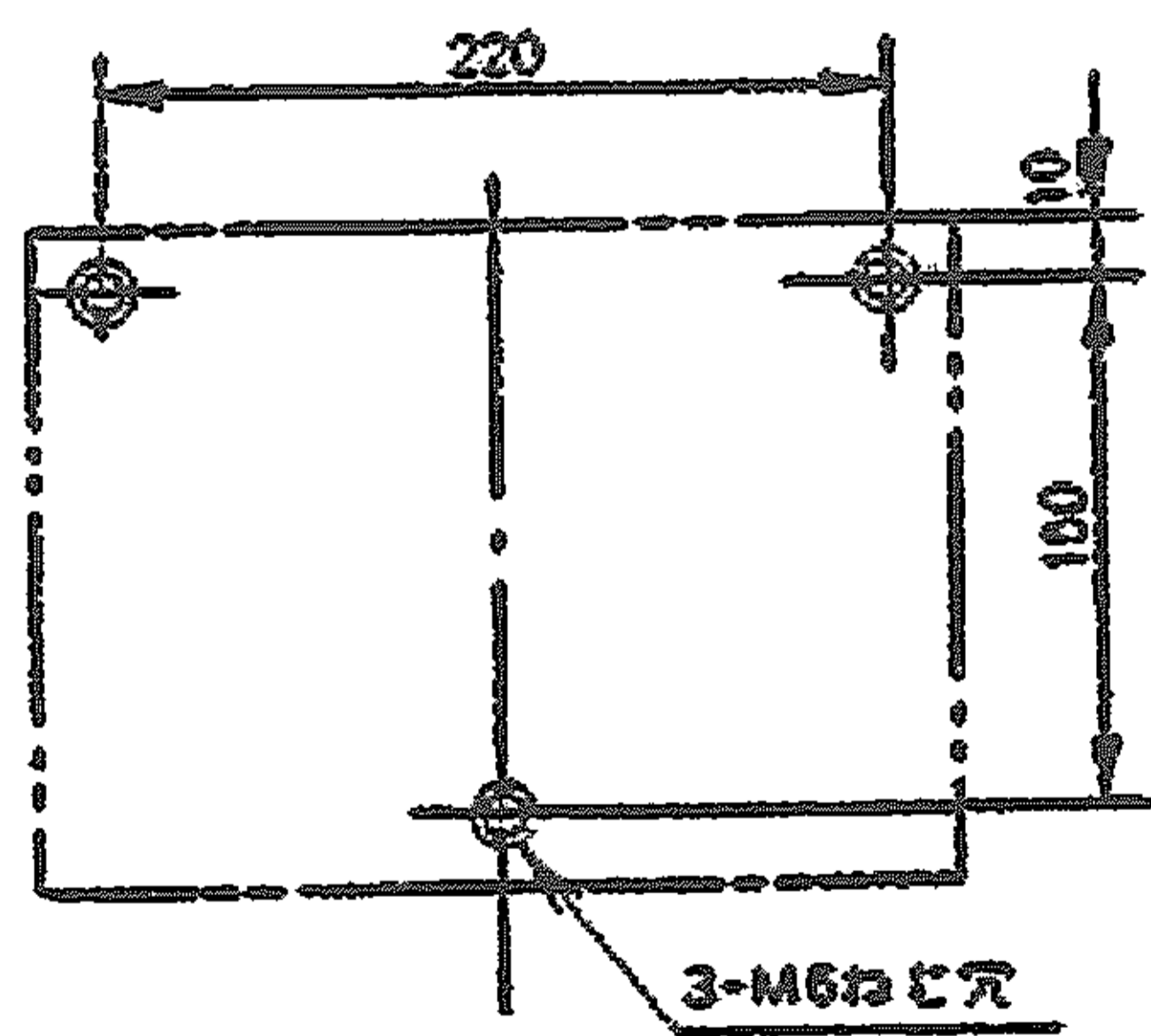


日立電磁接触器

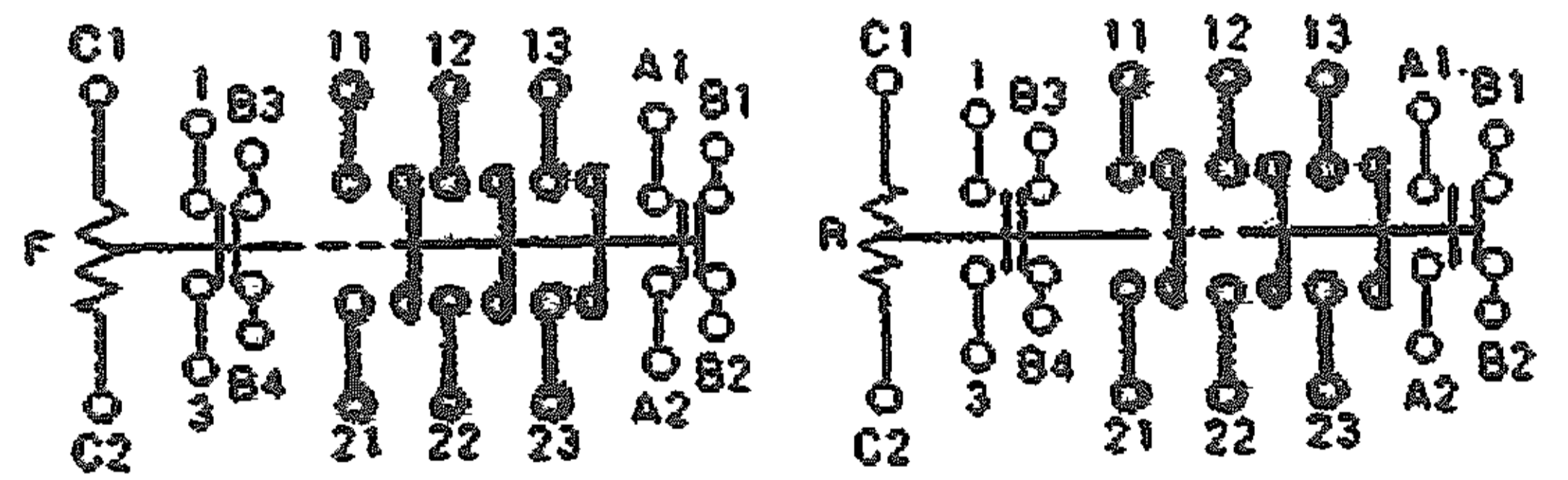
形式	定格絶縁電圧	最高適用電動機容量	定格通電電流	性能	補助接点	適用仕様			重量
						電動機容量	定格電圧	周波数	
K60N-ERI	AC 600V	220V 19 kW 80 A	120 A	JEM AC3-1-1-0	(2a 2b) x 2		主	V	kg
		440V 37 kW 80 A				操	V		
		550V 45 kW 72 A					Hz		



取付状態



せん孔図



接点構成

(W=) は使用可能圧着端子最大巾を示します。

用途 _____	付属品 _____	第三角法
備考 _____		

CUSTOMER	DWN.	坂井	1981-05-08	REGD. 2002 04. 25	TITLE	REV. NO.
	CHKD.	小島 (信)	1981-05-08		K60N-ERI 寸法図	01
QUANTITY	ORDER NO.	WORK NO.	APPD.	石毛	1981-05-08	
Hitachi Industrial Equipment Systems Co., Ltd.				NAKAJO WORKS DWG. NO. 325 43018888		SH. 1/1

△ 2002-04-01 佐久間 小島 小島