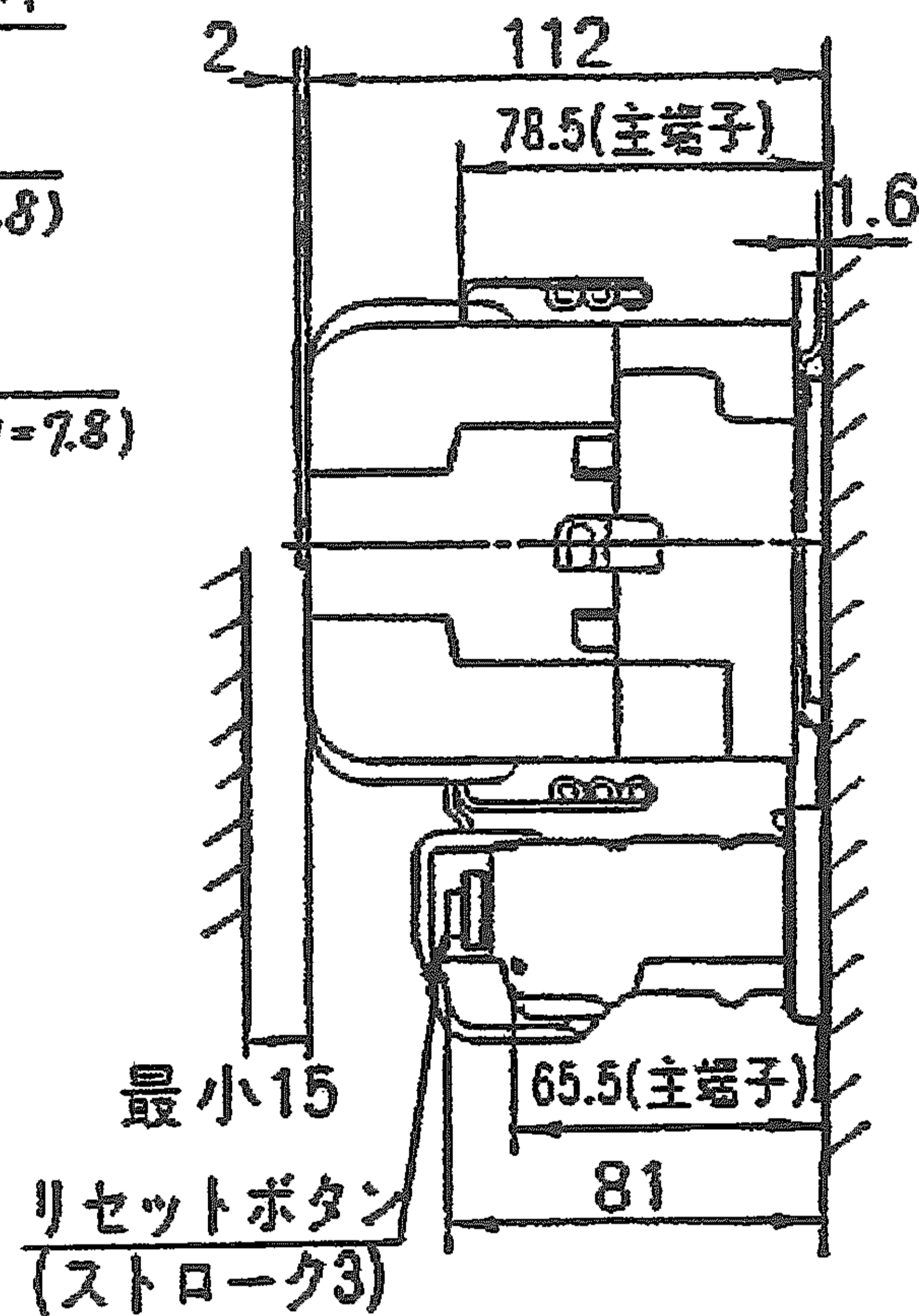
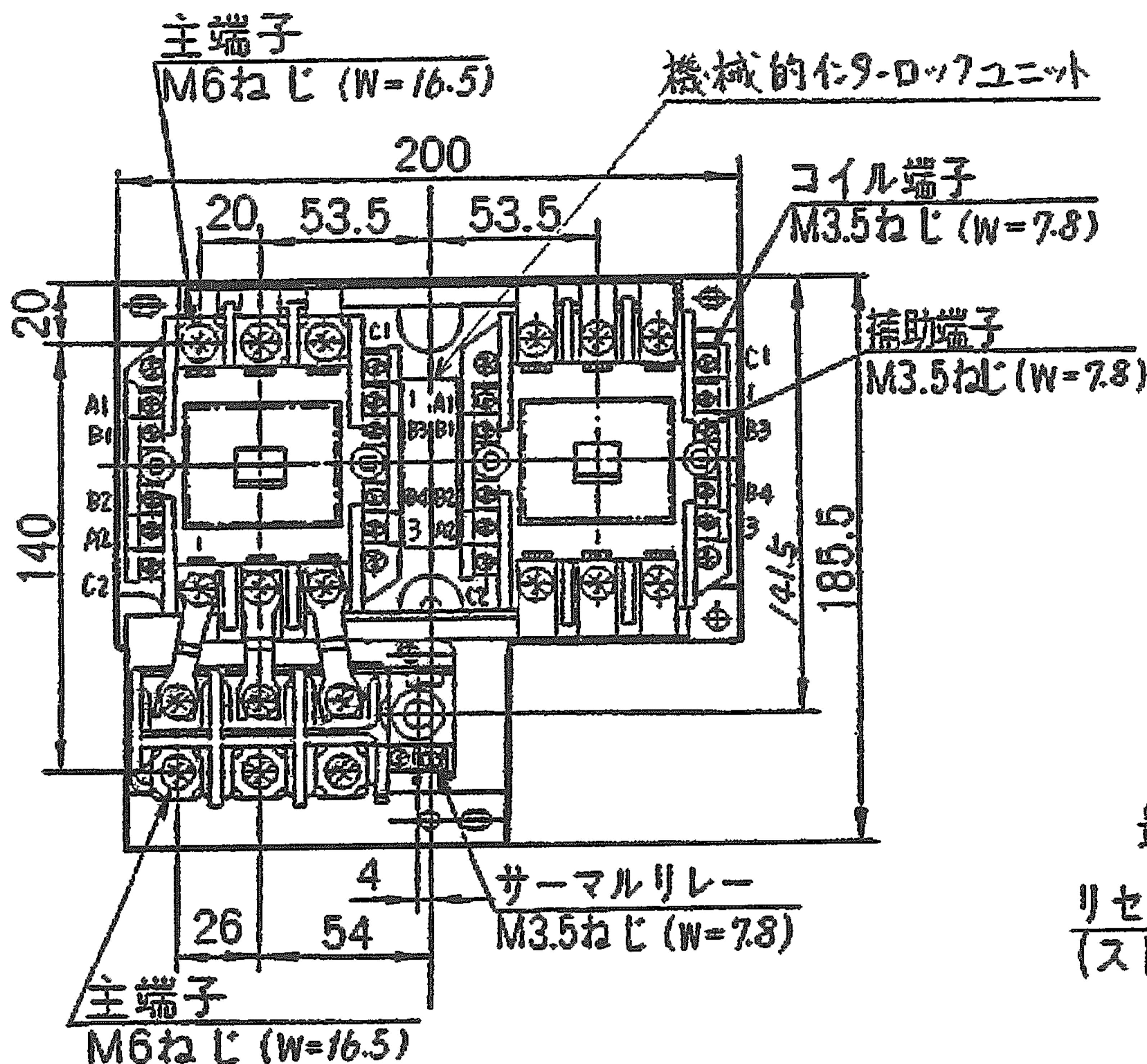
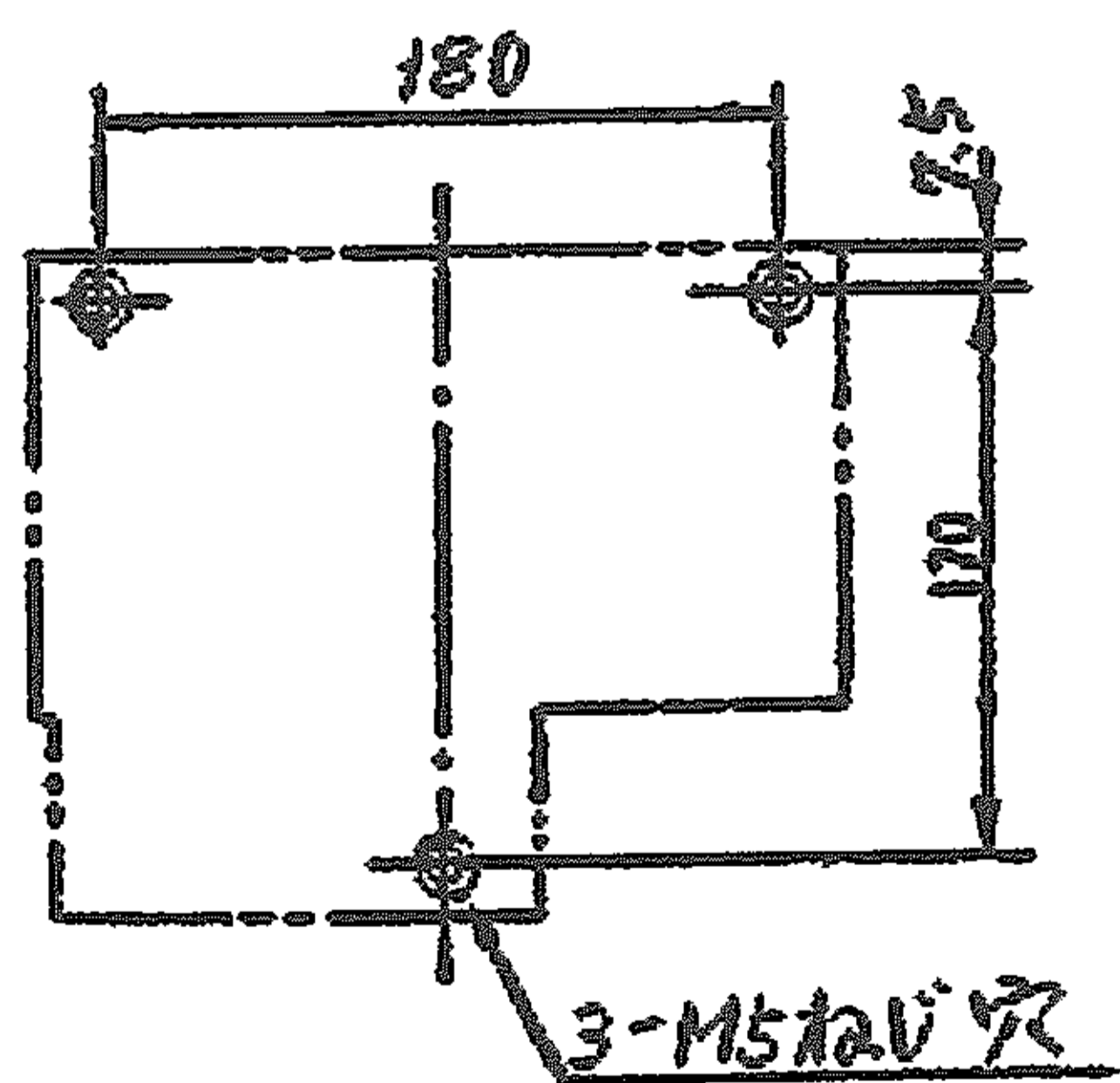


日立電磁開閉器

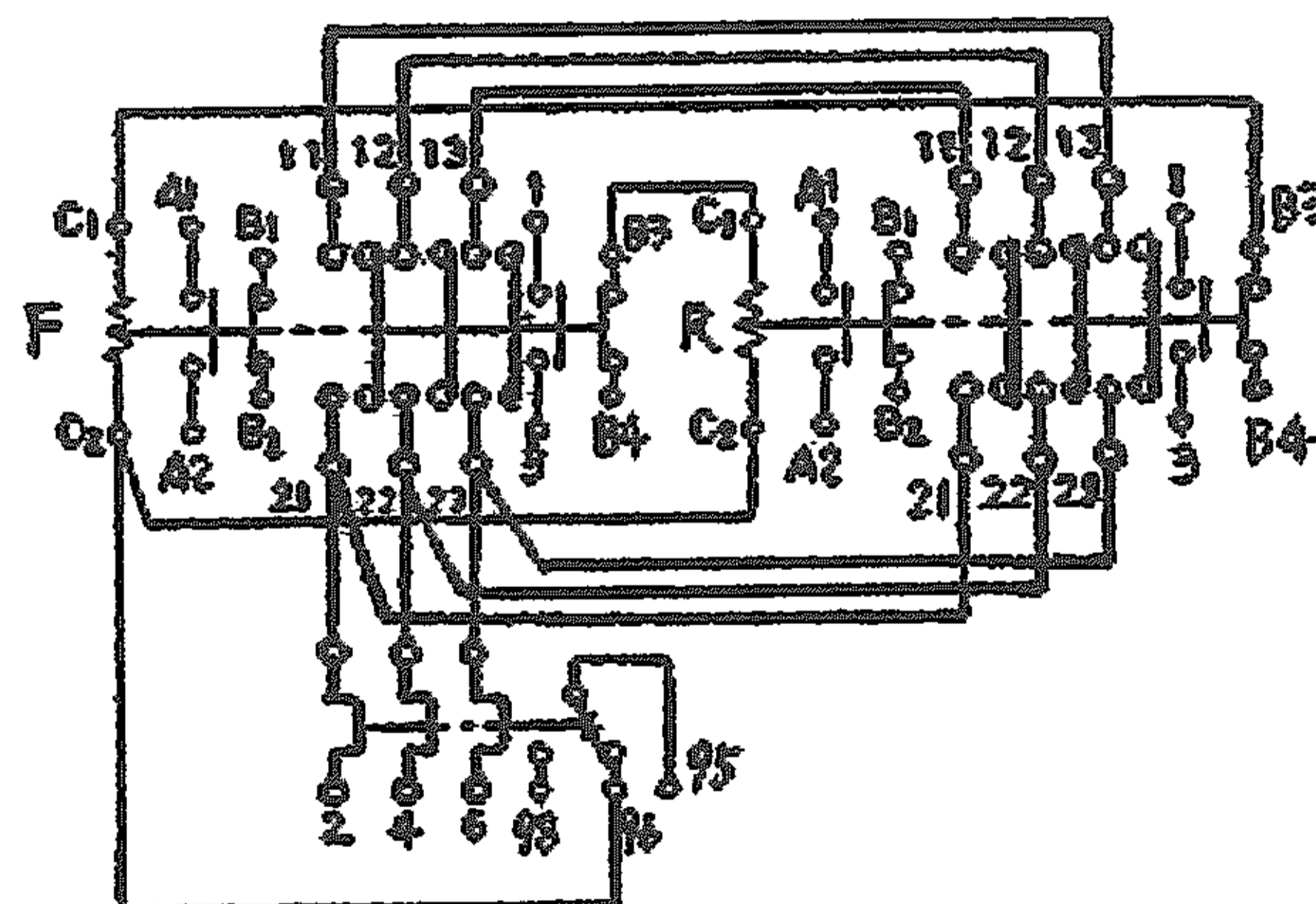
形 式	定格絶縁電圧	最高適用電動機容量	性 能	補助接点	適 用 仕 様				重 量		
					電動機容量	定格電圧	周波数	サーマルリレー			
K50N-ER3I	AC	220V 15 kW 65A	JIS	AC3-1-0 (2a 2b) x 2	kW	主	V	Hz	RC	A	3.1 kg
K50N-ER3KI	600 V	440V 30 kW 65A 550V 30 kW 52A	AC3-1-0			操	V				



取付状態



せん孔図



接続図

(W=) は使用可能圧着端子最大巾を示します。

用途		付属品		第三角法		
備考		-ER3KI; 2Eサーマルリレー (TR100-2E) 付				
CUSTOMER	DWN.	新野	1988-01-12	REGD. 2002-04 25	TITLE K50N-ER3I K50N-ER3KI 寸法図	REV. NO. 01
	CHKD.	村上	1988-03-08			
	APPD.	寺上	1988-03-08			
QUANTITY	ORDER NO.	WORK NO.	Hitachi Industrial Equipment Systems Co., Ltd.		NAKAJO WORKS DWG. NO.	SH. 1/1
2002-04-01 佐久間 小島 小島			325 43035916			