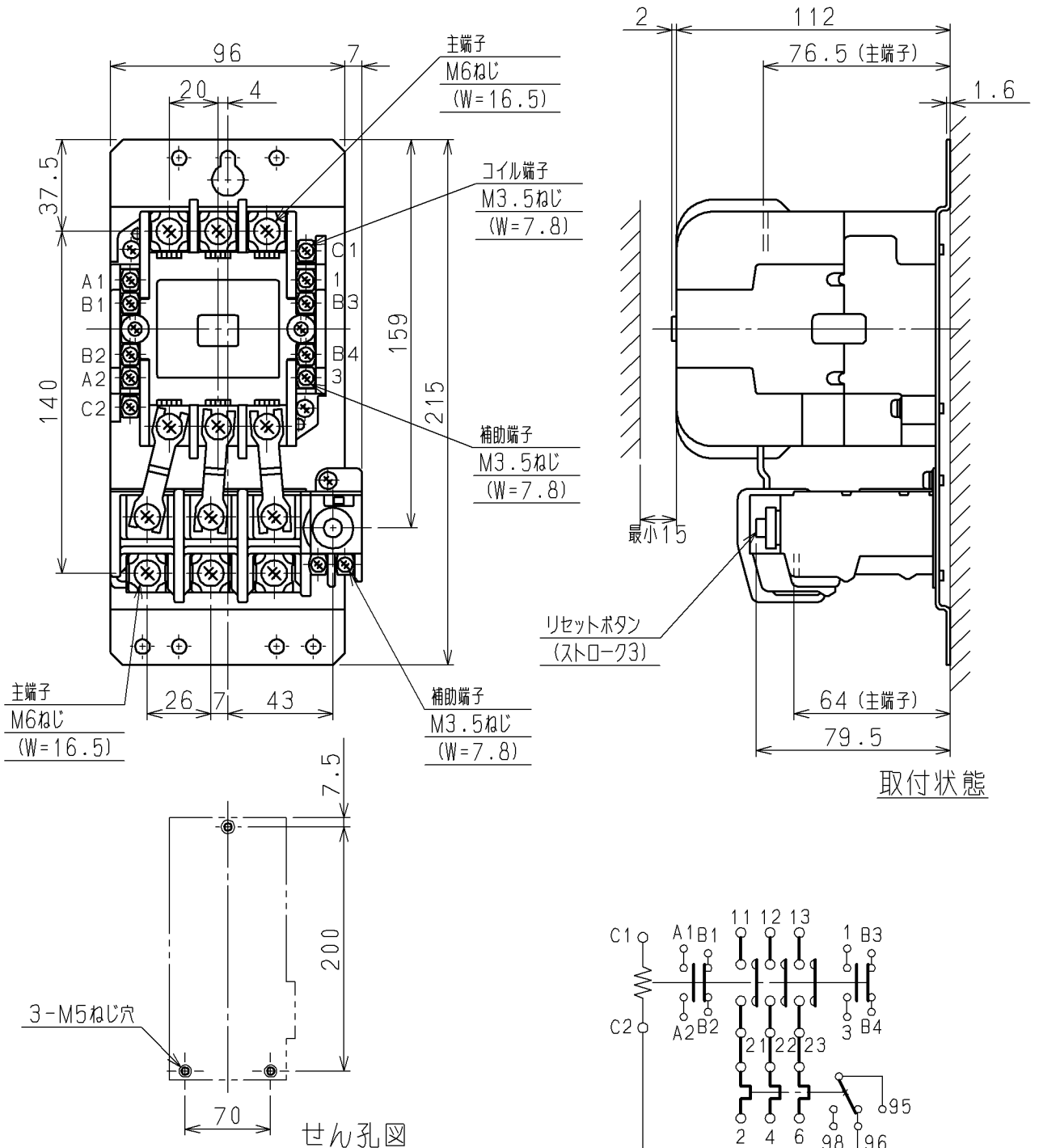


日立電磁開閉器

形式	定格絶縁電圧	最高適用電動機容量	性能	補助接点	適用仕様				質量			
					電動機容量	定格電圧	周波数	サーマル				
K50N-EP3	AC	220 V 15 kW 65 A	JIS	2a2b	kW	主操	V	RC	1.9			
K50N-EP3K	600 V	440 V 30 kW 65 A	AC3-1							Hz	V	A
		550 V 30 kW 52 A	1-0									



(W =) は使用可能圧着端子最大幅を示します。

用途	付属品	第三角法
備考	EP3K : 2Eサーマルリレー (TR100-2E) 付	

CUSTOMER	DWN.	新野	1988-01-08		TITLE	K50N-EP3 K50N-EP3K 寸法図	REV.	
QUANTITY	ORDER NO.	WORK NO.	CHKD.		茶木	1988-10-13		03
			APPD.		寺上	1988-10-13		
Hitachi Industrial Equipment Systems Co., Ltd.				NAKAJO WORKS DWG. NO.		325 43035910	SH.	1/1

2007-11-07 羽田野 佐久間 小島