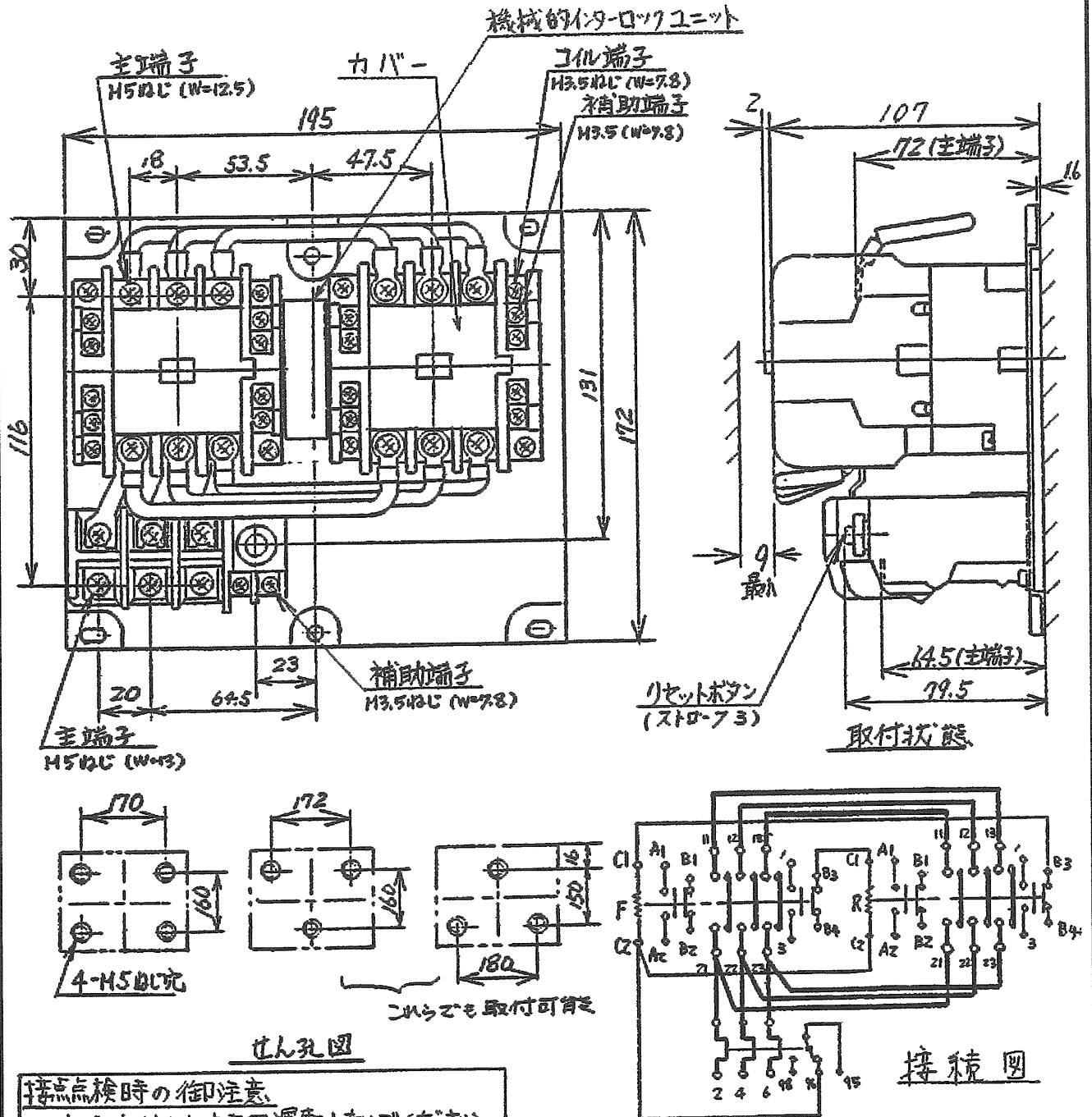


日立電磁開閉器

形式	定格絶縁電圧	最高適用電動機容量	性能	補助接点	適用仕様				重量
					電動機容量	定格電圧	周波数	サーマルリレー	
K30BN-ER3I	AC 600 V	220V 11 kW 50 A	JIS AC3-1.0-0	(2a 2b) x2	kW	主 操	V	RC	A
		440V 22 kW 46 A					Hz		
		550V 22 kW 37 A							



接点検時の御注意
 カバ-を外したままで運転しないでください。
 カバ-は引張れば外れます
 カバ-を外すと接点が見えます。

(W=)は使用可能着端子最大幅を示します。

用途 _____		付属品 _____		第三角法	
備考 _____					
CUSTOMER	DWN. 茶木 1984-08-06			TITLE K30BN-ER3I	
QUANTITY	CHKD. 茶木 1984-08-06			寸法図	
ORDER NO.	APPD. 土居 1984-08-23			NAKAJO WORKS DWG. NO. 325 43028001	
WORK NO.				SH. 1/1	

2002-04-01 佐久間 清