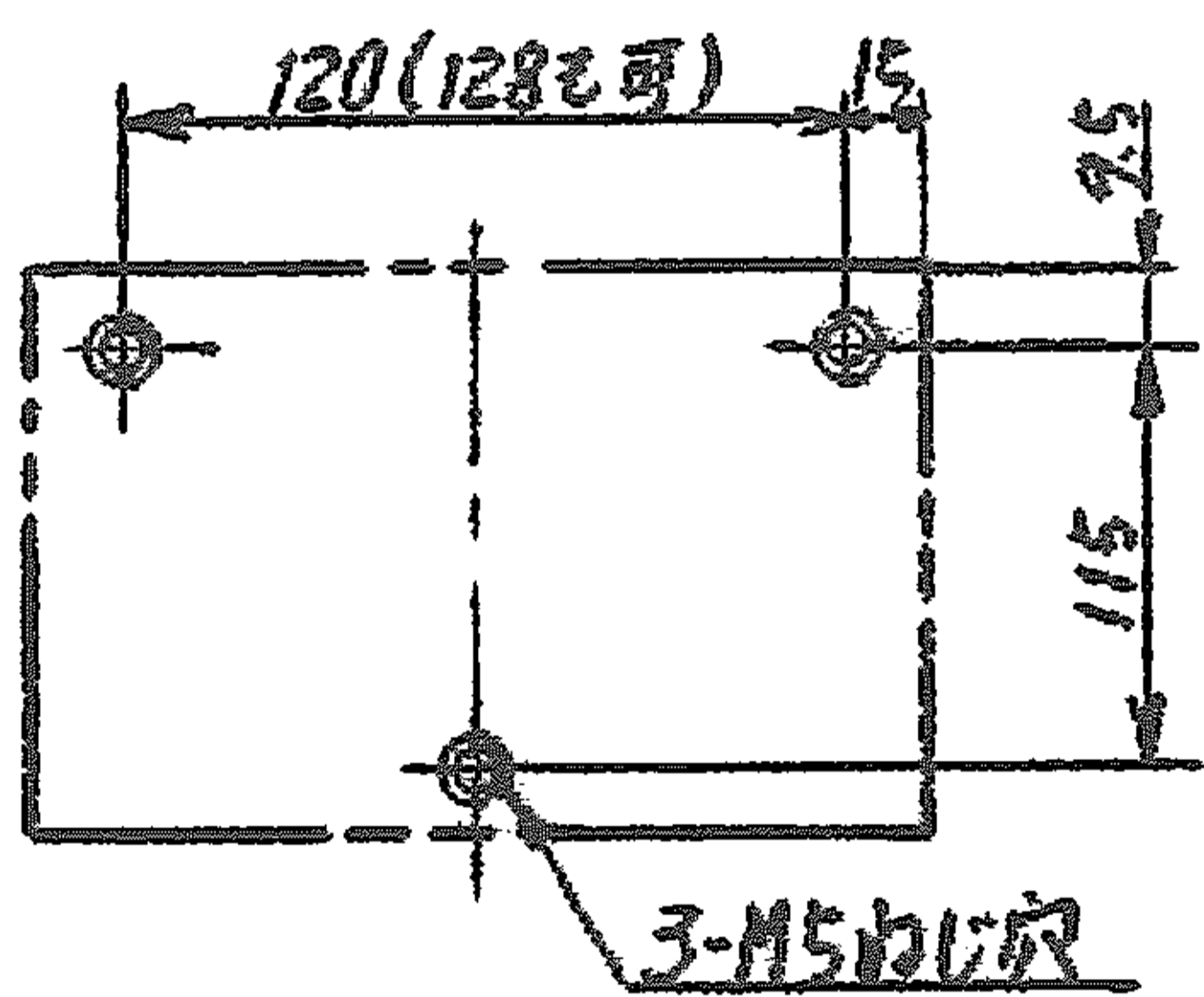
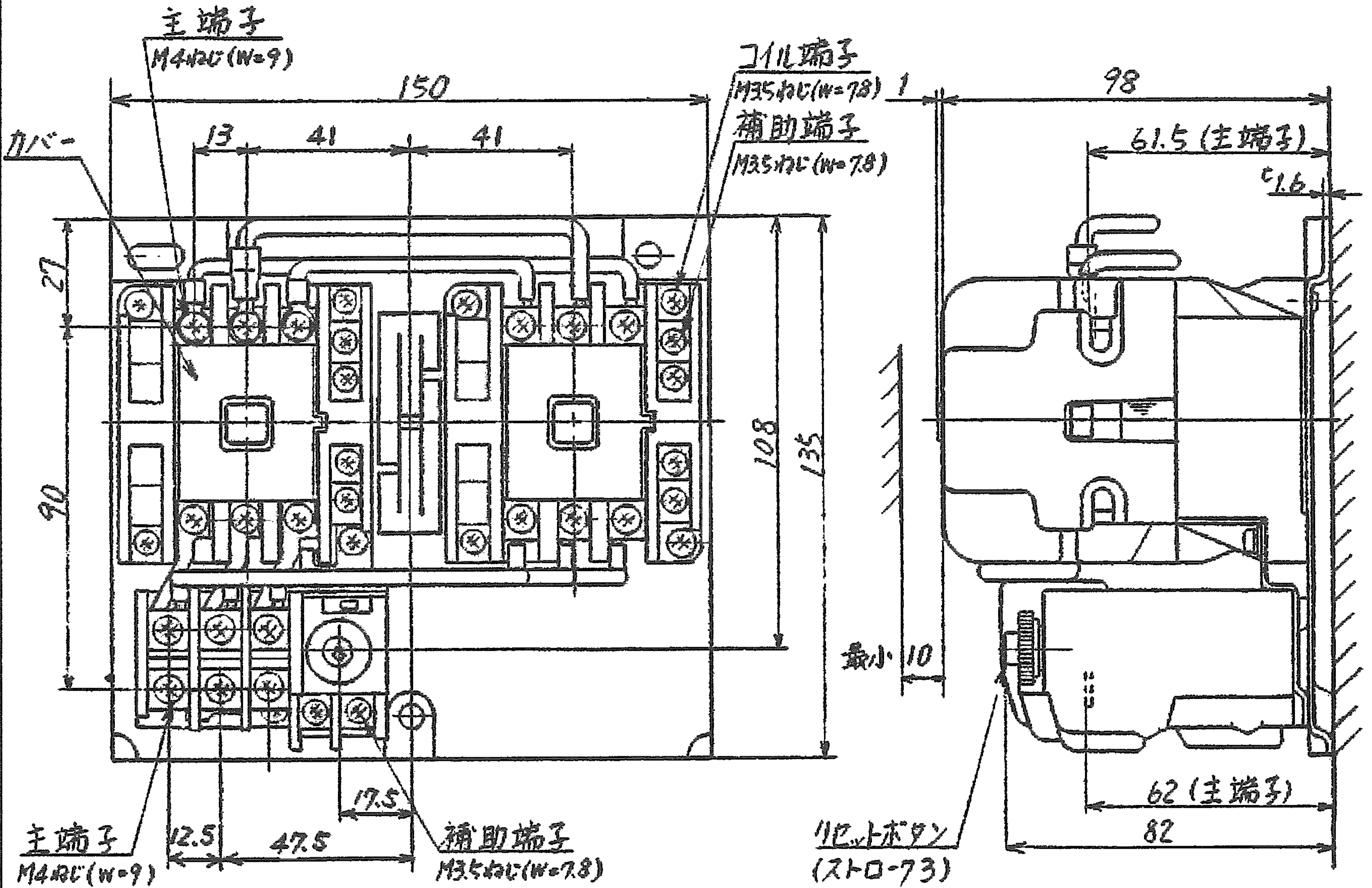
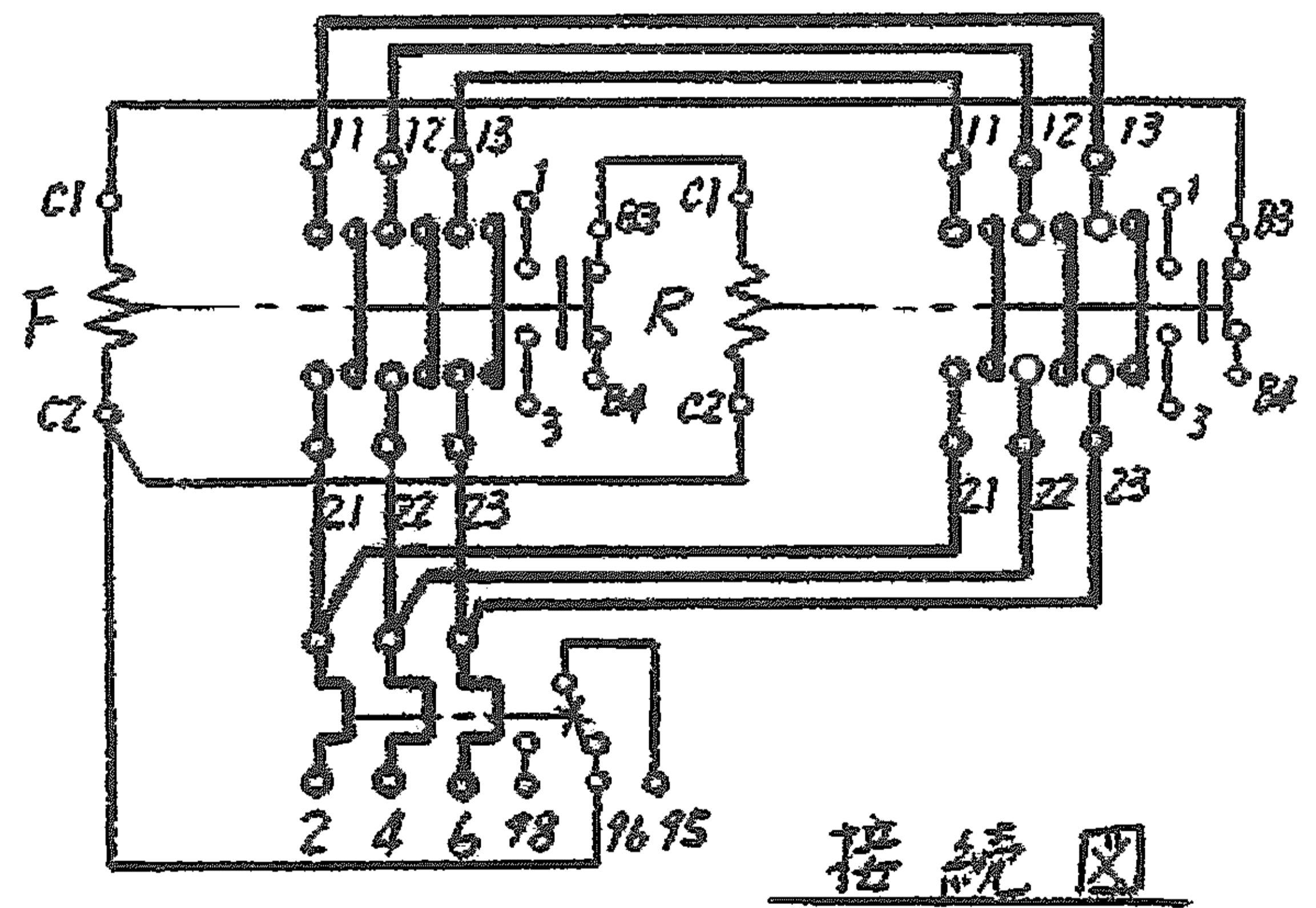


日立電磁開閉器

形式	定格絶縁電圧	最高適用電動機容量	性能	補助接点	適用仕様				重量
					電動機容量	定格電圧	周波数	サマール	
K15BN-ER3I	AO	220V 4 kW 20 A	JIS AC310-V	(1a 1b) x2	kW	主	V	Hz	R0
	600 V	440V 7.5 kW 17 A				操	V		
		550V 7.5 kW 12 A							
								A	1.5 kg



せん孔図



接続図

(W=)は使用可能圧着端子最大巾を示します。

接点点検時の御注意
 カバーを外したままに運転しないでください。
 カバーは引張出しは外れます。カバーを外すと接点が見えます。

用途	付属品	第三角法
CUSTOMER	DWN. 新野 1981-05-20	TITLE K15BN-ER3I
QUANTITY	CHKD. 小島(信) 1981-05-20	REV. NO. 01
ORDER NO.	APPD. 石毛 1981-05-20	SH. 1/1
WORK NO.	Hitachi Industrial Equipment Systems Co., Ltd.	NAKAJO WORKS DWG. NO. 325 43019011
2002-04-01 佐久間 小島 小島		