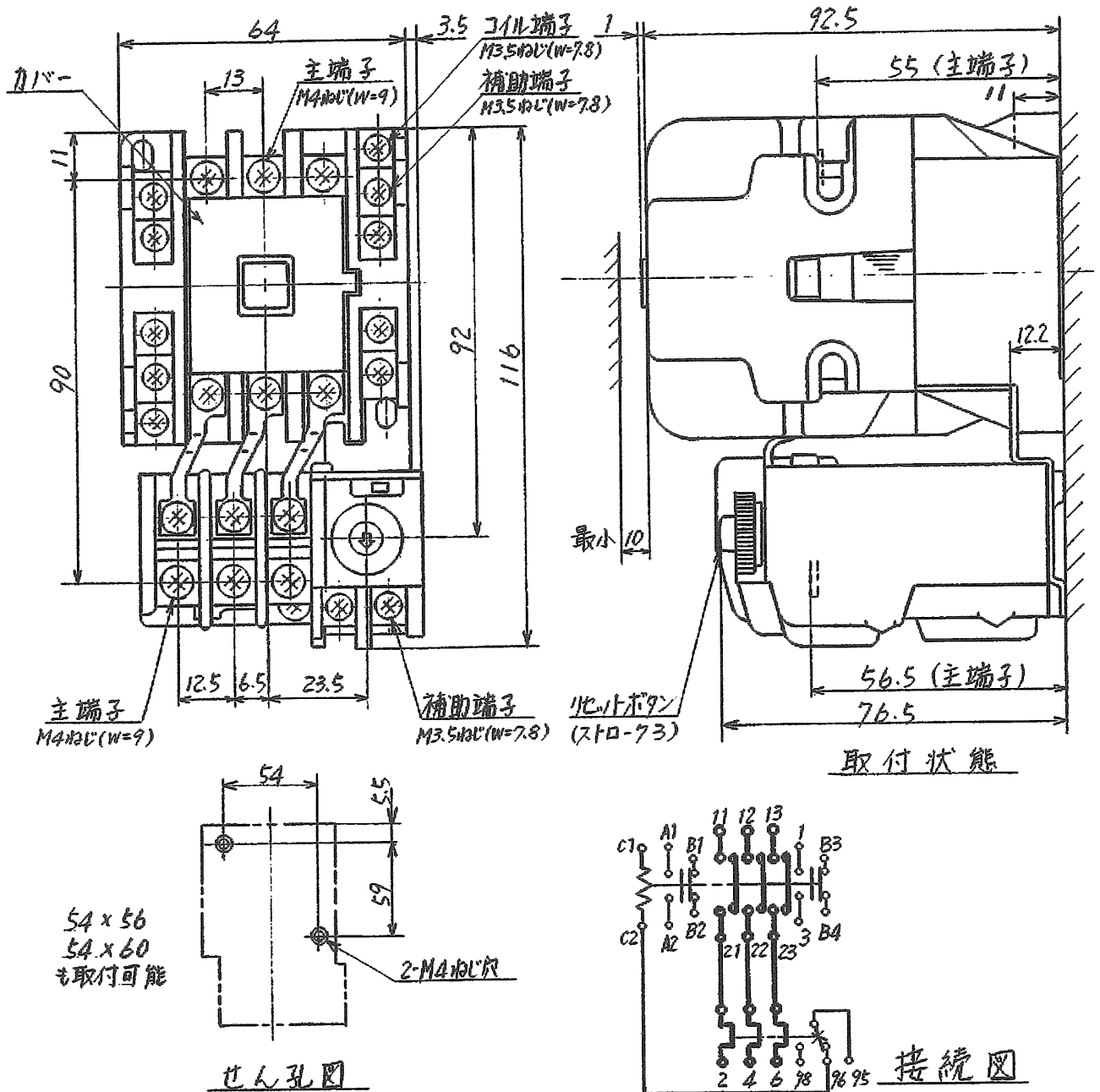


日立電磁開閉器

形 式	定格絶縁電圧	最高適用電動機容量	性 能	補助接点	適用仕様				重 量	
					電動機容量	定格電圧	周波数	サーマルリレー		
K15BN-EP3	AC	220V 4 kW 20 A	JIS AC3-1-0	2a 2b	kW	主	V	Hz	RO	0.65 kg
	600V	440V 7.5 kW 17 A				操	V			
		550V 7.5 kW 12 A								



接点検時の御注意
 カバーは外したままで運転しないでください。
 カバーは引張れば外れます。
 カバーを外すと接点が見えます。

(W=) は使用可能圧着端子最大巾を示します。

用 途	付属品	第三角法
備 考		

CUSTOMER	DWN.	関	1979-10-15	 2002.04. 25	TITLE	REV. NO.
	CHKD.	茶木	1979-10-15		K15BN-EP3	01
QUANTITY	ORDER NO.	WORK NO.	APPD.		石毛	1979-10-15
Hitachi Industrial Equipment Systems Co., Ltd.				NAKAJO WORKS DWG. NO.		SH.
2002-04-01 佐久間、小島、小島				325 43013932		1/1