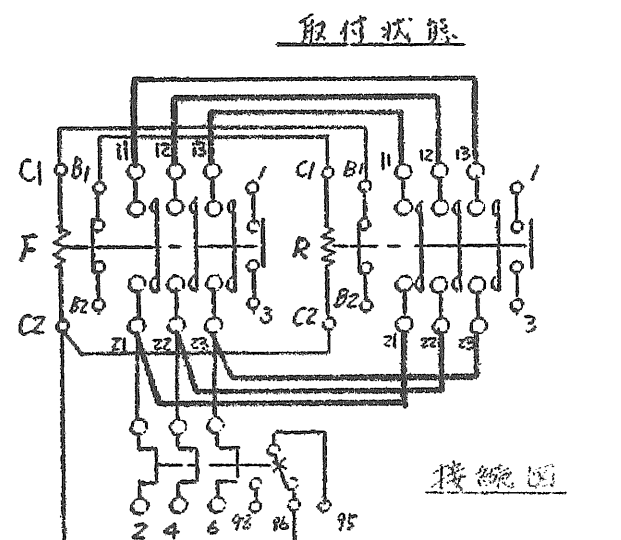
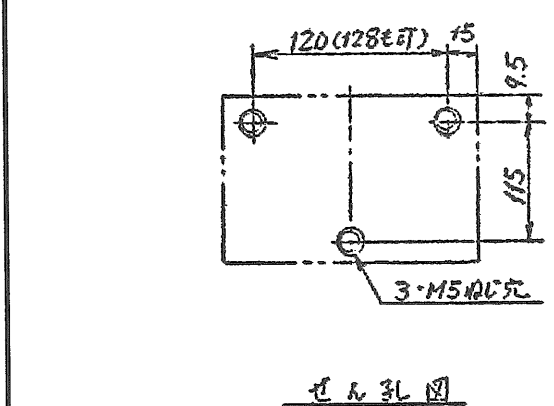
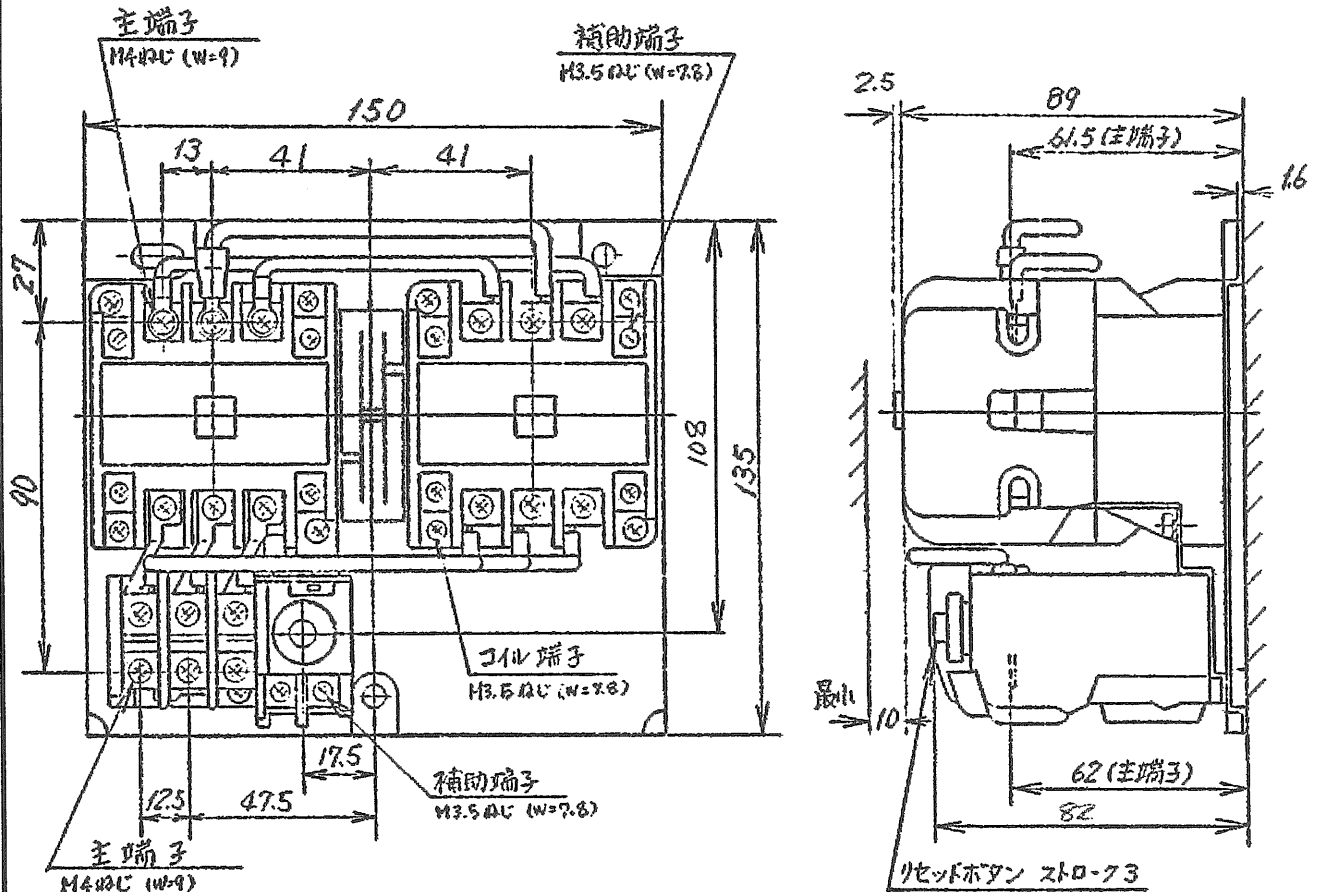


# 日立電磁開閉器

形式	定格絶縁電圧	最高適用電動機容量	性能	補助接点	適用仕様				重量
					電動機容量	定格電圧	周波数	サマルル	
K15N-ER3I	A0	220V 4 kW 20 A	JIS AC3-1.0	(1a 1b) x2	kW	主	V	Hz	R0
	600V	440V 7.5 kW 17 A				探	V		A
		550V 7.5 kW 12 A							



(W=) は使用可能圧着端子最大巾を示す。

用途	付属品	第三角法
備考		

CUSTOMER	DWN.	村上	1977-11-22		TITLE	REV. NO.
	CHKD.	土居	1977-11-22		K15N-ER3I	01
QUANTITY	ORDER NO.	WORK NO.	APPD.		石毛	1977-11-22
Hitachi Industrial Equipment Systems Co., Ltd.				NAKAJO WORKS DWG. NO.		SH.
2002-04-01 佐久間、小島、小島				325 4307757		1/1