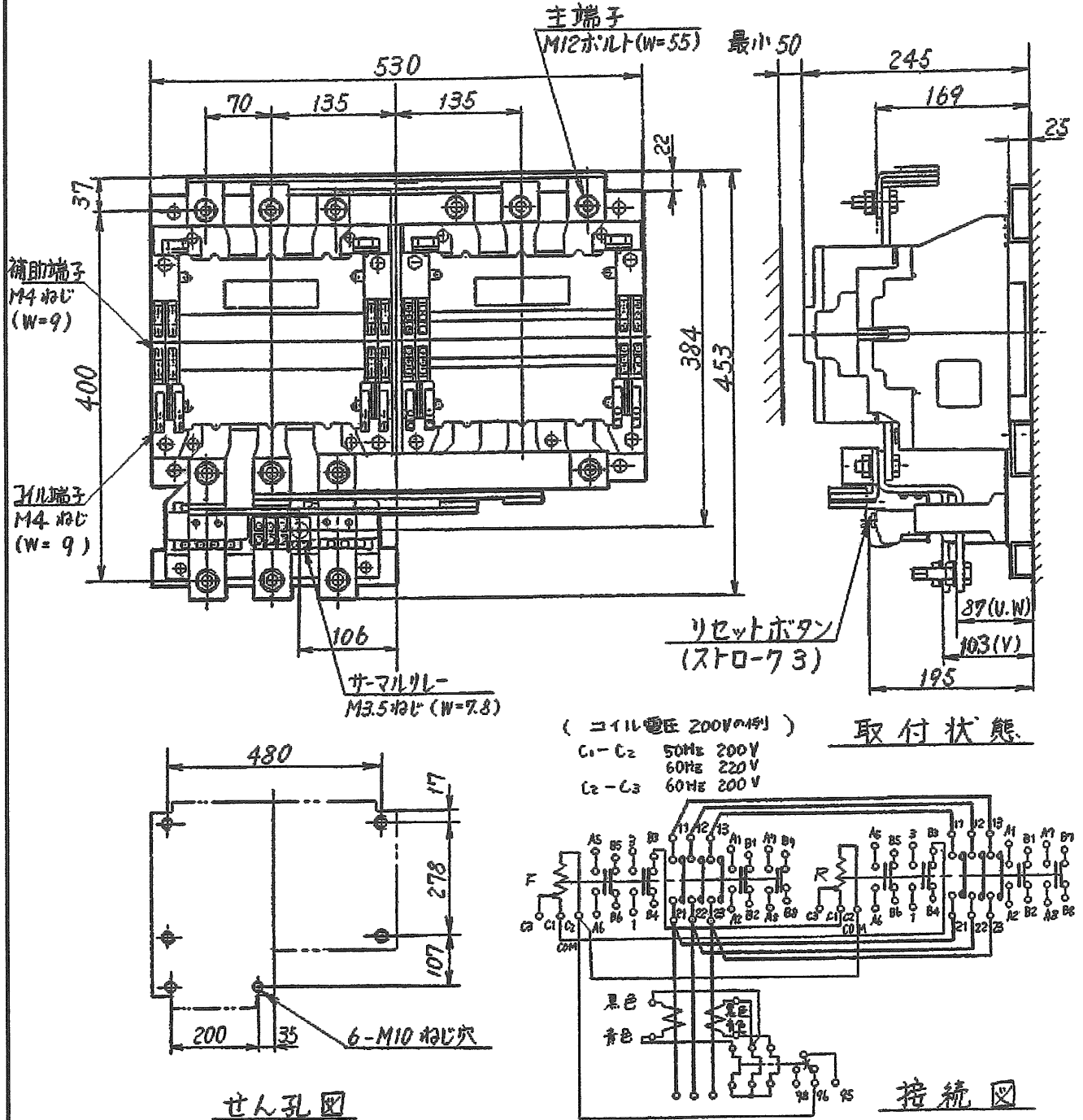


日立電磁開閉器

形式	定格電圧	最高適用電動機容量	性能	補助接点	適用仕様				重量
					電動機容量	定格電圧	周波数	サマール	
K600N-ER3I	AC 600 V	220V 150kW 600A	JIS AC3-1-1-1	(4a 4b) x2		主	V	RC	A
		標				V	Hz		



(W=) は使用可能圧着端子最大巾を示します。

用途	付属品	第三角法
備考		

CUSTOMER	DWN. 星野 1986-06-27	CHKD. 村上 1986-06-27	APPD. 寺上 1986-06-27	TITLE K600N-ER3I 寸法図	REV. NO. 01
QUANTITY	ORDER NO.	WORK NO.	Hitachi Industrial Equipment Systems Co., Ltd.		SH. 1/1
2002-04-01 佐久間 小島 小島			NAKAJO WORKS DWG. NO. 325 43032246		