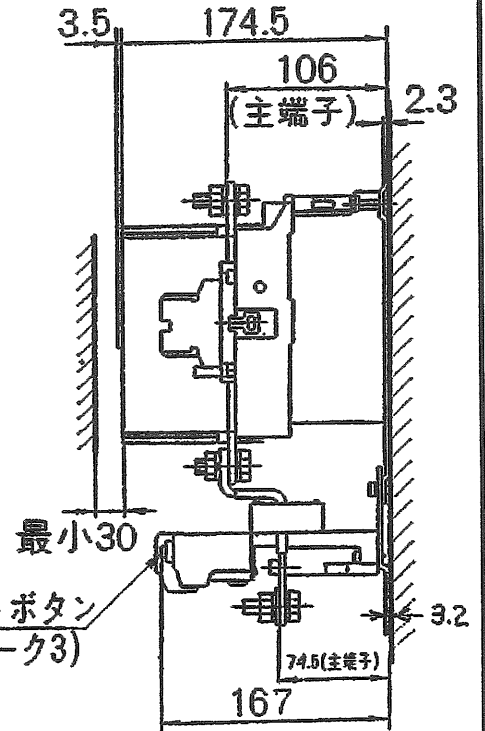
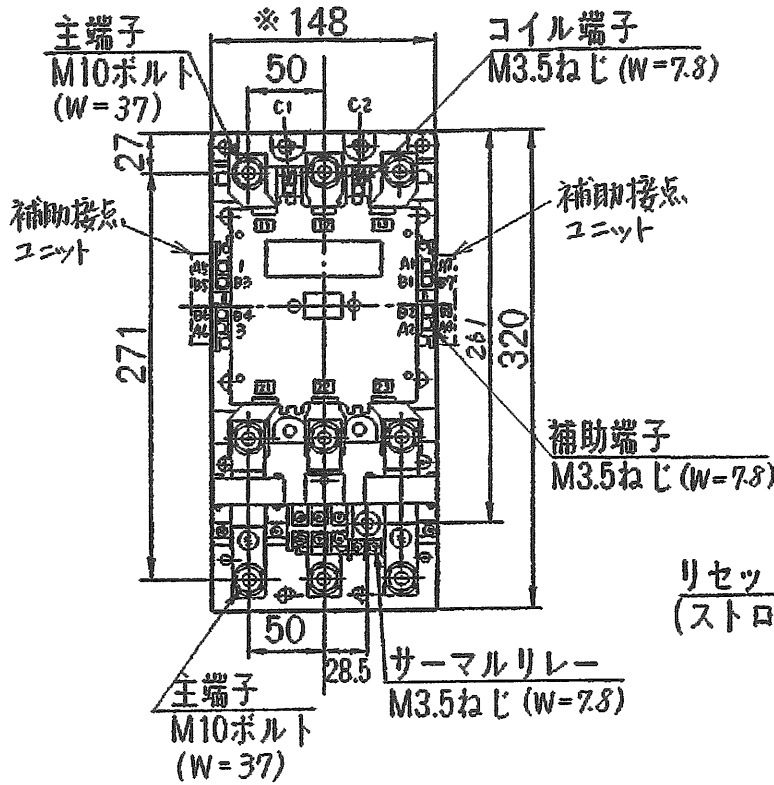


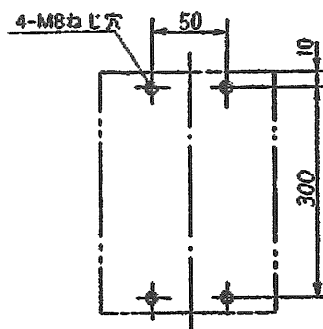
# 日立電磁開閉器

形 式	定格絶縁電圧	最高適用電動機容量	性 能	補助接点	適 用 仕 様				重 量
					電動機容量	定格電圧	周波数	サーマルリレー	
K250N-EP3	AC	220V 60 kW 240A	JIS	2a 2b (最大 40.4b)	主 kW 操	V	Hz	RO A	7.6 kg
	600 V	440V 120 kW 240A	AC3-1-1-1						
		550V 90 kW 145A							

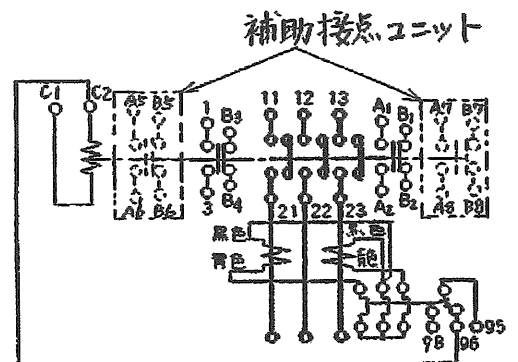
※補助接点4a 4bの場合172



取付状態



せん孔図



接続図

(W=) は使用可能圧着端子最大巾を示します。

用 途 _____	付 属 品 _____	第三角法
CUSTOMER	DWN. 関 1980-08-18	TITLE <b>K250N-EP3</b> 寸法図
QUANTITY	CHKD. 土居 1980-10-28	
ORDER NO.	APPD. 石毛 1980-10-28	
WORK NO.	Hitachi Industrial Equipment Systems Co., Ltd.	
2002-04-01 佐久間 嶋 小島		NAKAJO WORKS DWG. NO. <b>325 43016437</b>
		REV. NO. 01 SH. 1/1