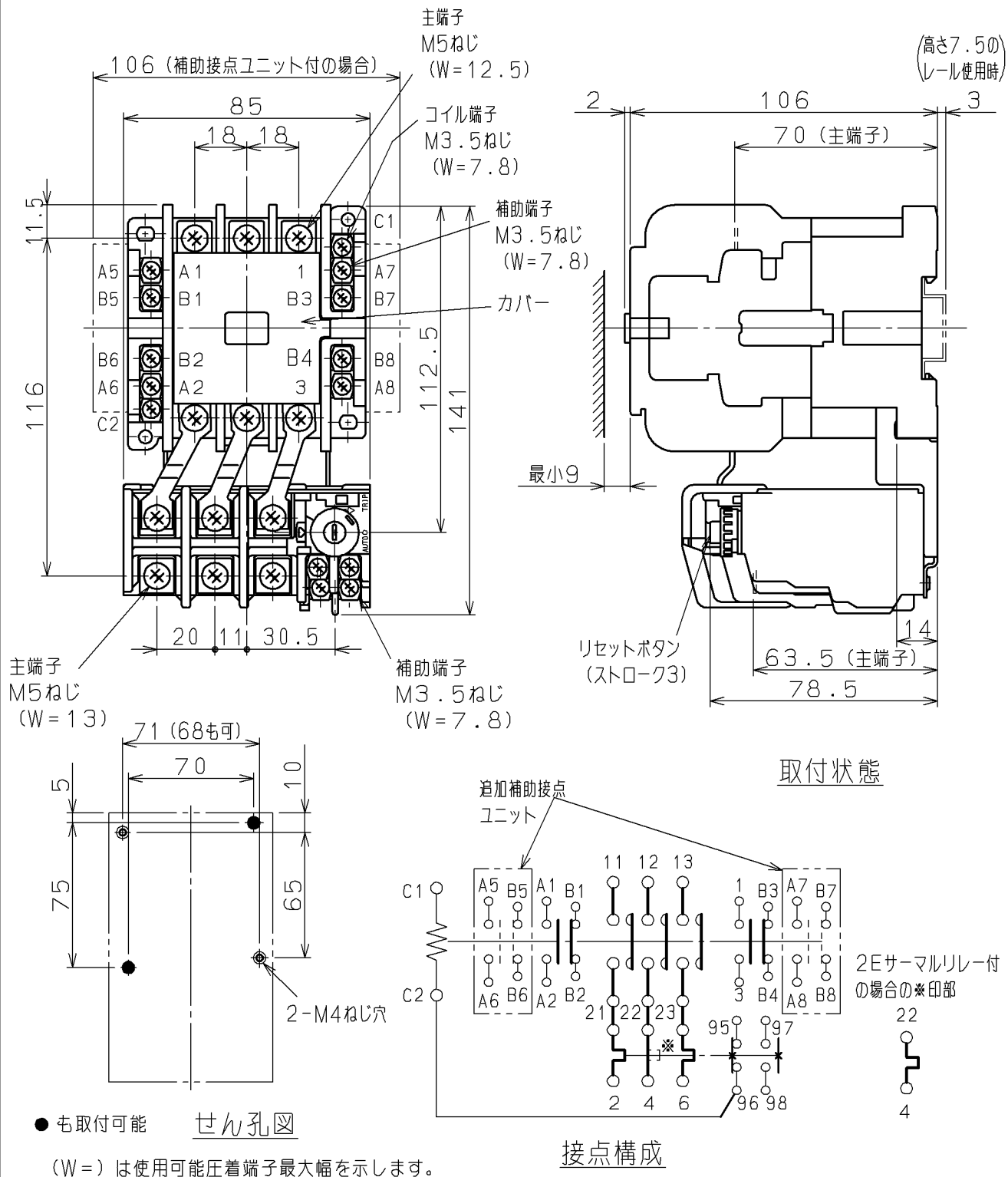


日立電磁開閉器

形式	定格絶縁電圧	最高適用電動機容量	性能	補助接点	適用仕様				質量
					電動機容量	定格電圧	周波数	サーマル	
B) H50-T	AC	220 V 11 kW 50 A	JIS	2a2b	kW	主 操 V	Hz	RC A	1.24 kg
B) H50-TK	660 V	440 V 22 kW 47 A	AC3-1	(最大) 4a4b					
		550 V 22 kW 37 A	1-0						



用途	付属品	第三角法
備考	-TK: 2Eサーマルリレー付	

CUSTOMER	DWN.	渡辺	1990-12-14		TITLE	REV.
QUANTITY	CHKD.	新野	1990-12-21		B) H50-T, TK	03
ORDER NO.	APPD.	鈴木(幸)	1990-12-25		寸法図	
Hitachi Industrial Equipment Systems Co., Ltd.				NAKAJO WORKS DWG. NO.		SH.
2007-04-14 羽田野 佐久間 小島				325 43041538		1/1