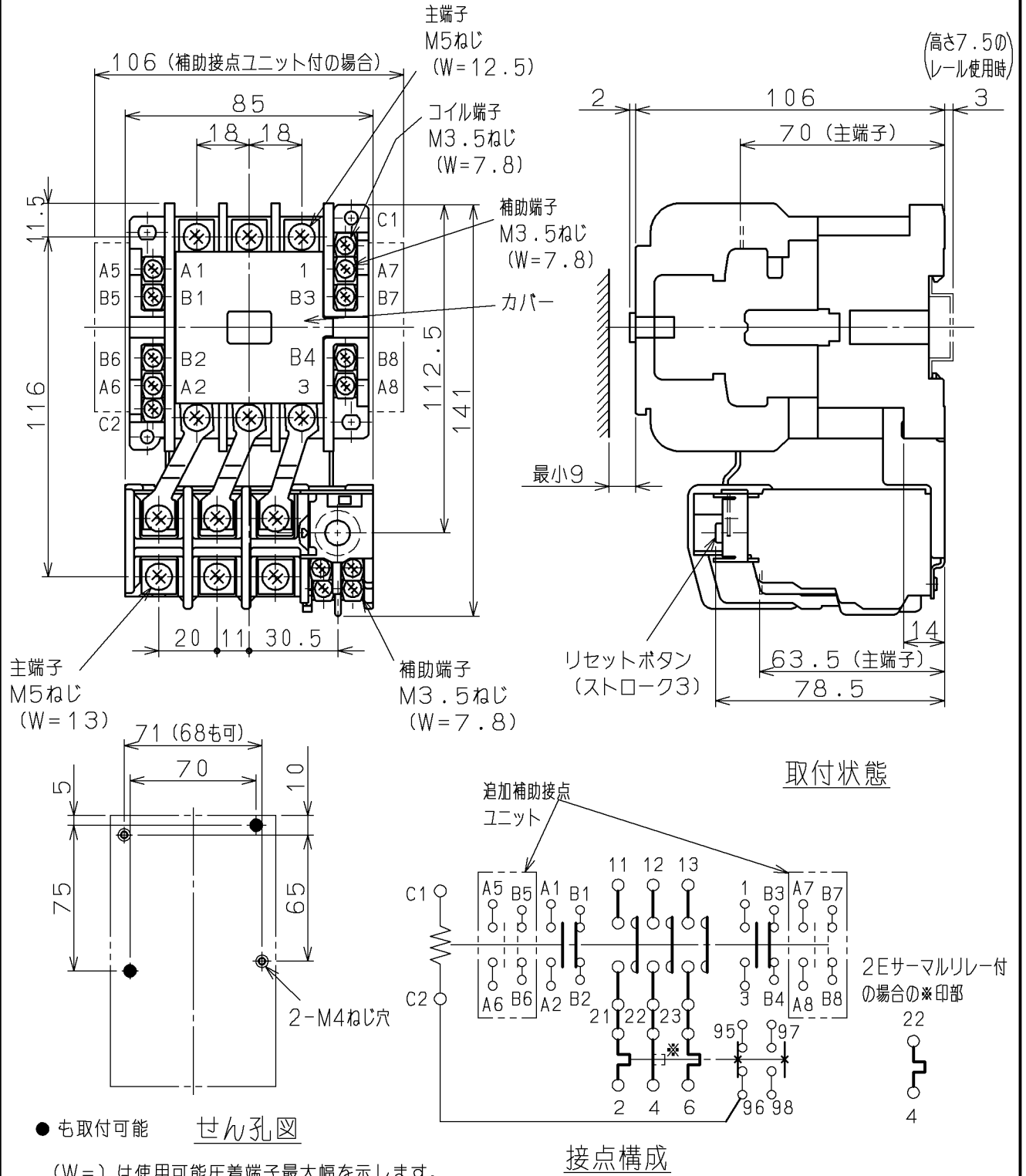


日立電磁開閉器

形式	定格絶縁電圧	最高適用電動機容量	性能	補助接点	適用仕様				質量
					電動機容量	定格電圧	周波数	サーマルリレー	
B) H35-T	AC	220 V 7.5 kW 35 A	JIS	2 a 2 b	kW	主操 V	Hz	RC	1.24 kg
B) H35-TK	660 V	440 V 15 kW 32 A	AC3-1	(最大) 4 a 4 b					
		550 V 15 kW 26 A	・1-0						



用途		付属品		第三角法		
備考		-TK: 2Eサーマルリレー付				
CUSTOMER	DWN.	渡辺	1990-12-14	REGD 2002-04 01	TITLE	
	CHKD.	新野	1990-12-21		B) H35-T, TK 寸法図	REV.
QUANTITY	ORDER NO.	WORK NO.	APPD.	鈴木(幸)	1990-12-25	02
Hitachi Industrial Equipment Systems Co., Ltd.			NAKAJO WORKS DWG. NO.		SH.	
2002-04-01 佐久間 小島(小島)			325 43041537		1/1	