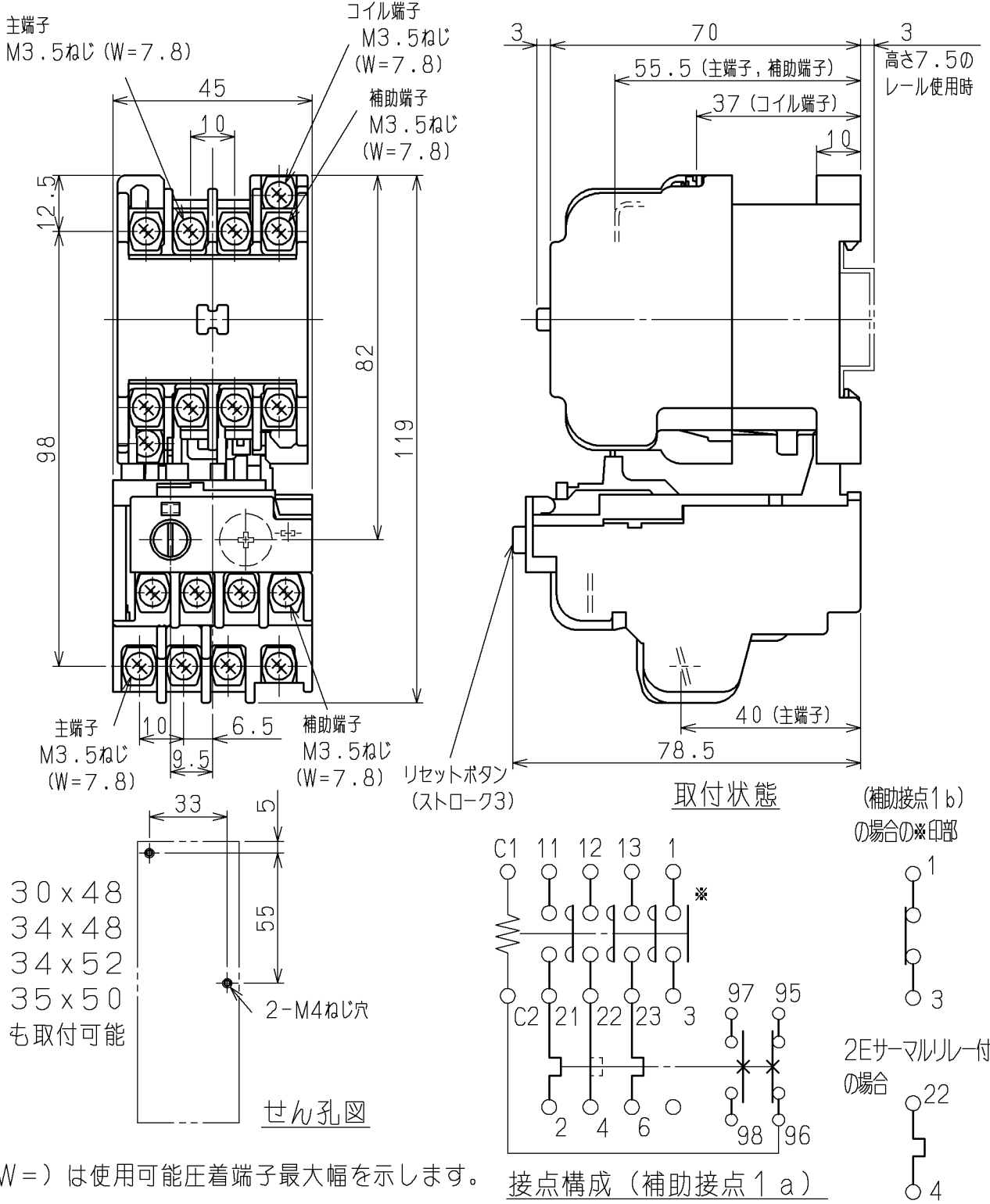


# 日立電磁開閉器

形式	定格絶縁電圧	最高適用電動機容量	性能	補助接点	適用仕様				質量
					電動機容量	定格電圧	周波数	サーマルリレー	
B) H10C-T, TK	AC	220V 2.5kW 12A	JIS	1a	kW	主操	V	RC	0.36 kg
	Δ660V	440V 4kW 9A	AC3-1	又は			V		
		550V 4kW 8A	・0-0	1b			Hz		



用途 \_\_\_\_\_ 付属品 \_\_\_\_\_ 第三角法

備考 \_\_\_\_\_ -TK: 2Eサーマルリレー付

CUSTOMER			DWN. 新野 (令) 1990-01-30		TITLE	REV.
QUANTITY	ORDER NO.	WORK NO.	CHKD. 新野 1990-01-30		B) H10C-T, TK	04
			APPD. 寺上 1990-01-30		寸法図	
Hitachi Industrial Equipment Systems Co., Ltd.				NAKAJO WORKS DWG. NO.		SH.
2003-08-19 羽田野 小島 (小島)				325 43039874		1/1