

外観



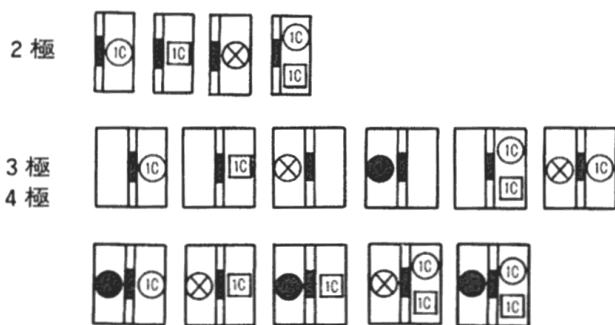
仕様

フレーム		50AF				
形式		F-50E				
極数		1	2	3	4	
定格電流(A) (基準周囲温度 40)		5	10	15	20 30 40 50	
AC	定格絶縁電圧(V)	460	600			
	定格遮断容量 (kA) sym {asym/sym}	220	2.5 {2.5/2.5}			
		460	2.5 {2.5/2.5}			
600	-	2.5 {2.5/2.5}				
DC	定格絶縁電圧(V)	125	250	250		
	定格遮断容量 (kA)	125	5	7.5	-	
		250	-	5	-	

御注意：〔 〕内の表示は、1992年以前の能力表示となります。
 交流回路用と直流回路用は共用できません。直流の場合は電源の種類(純直流、単相全波、三相全波)も併せ御指定ください。

内部付属装置

遮断器のハンドル ○AL □AUX ⊗SHT ●UVT



外部付属装置

裏面接続スタッド〔STB-2〕	ハイプレート〔HK-2〕
フラッシュプレート〔GK(STB)〕	プラグイン接続器〔PK〕
機械的インターロック〔MI〕	
外部操作装置 レバー形〔HI〕 丸形〔HM-51〕	端子カバー 表面形〔TMC-2〕 裏面形〔BTC-2〕
ハンドルロック〔HL〕	ロックカバー〔LC-2C〕

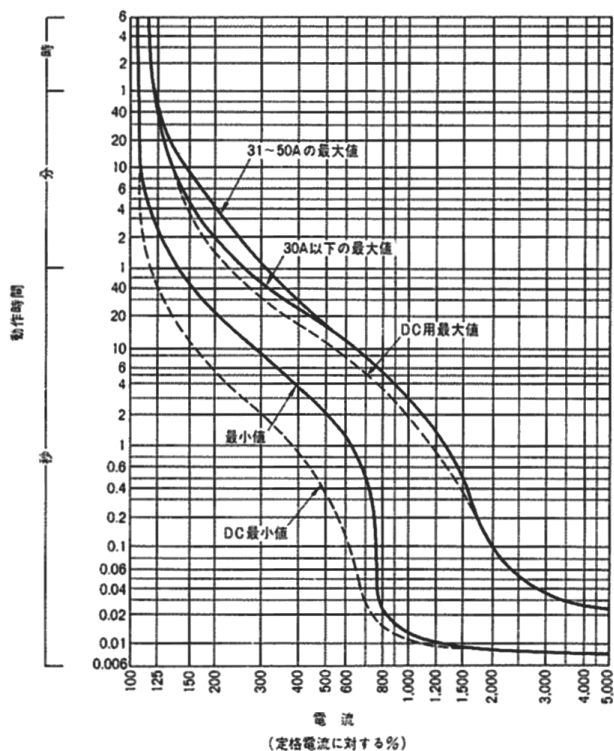
特殊品

マグオンリー ノーリレー ノートリップ

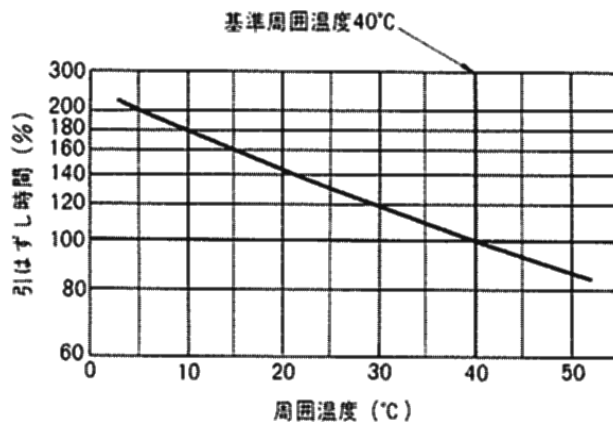
同梱部品

表面形	取付ねじ M4×75 (2極は2本, 3極・4極は4本)
裏面形	取付ねじ M4×80 (2極は2本, 3極・4極は4本)

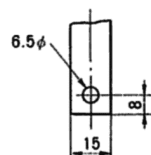
過電流引外し特性曲線(AC)



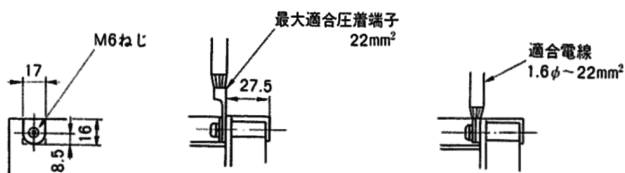
温度補正曲線



端子構造図



導帯加工図

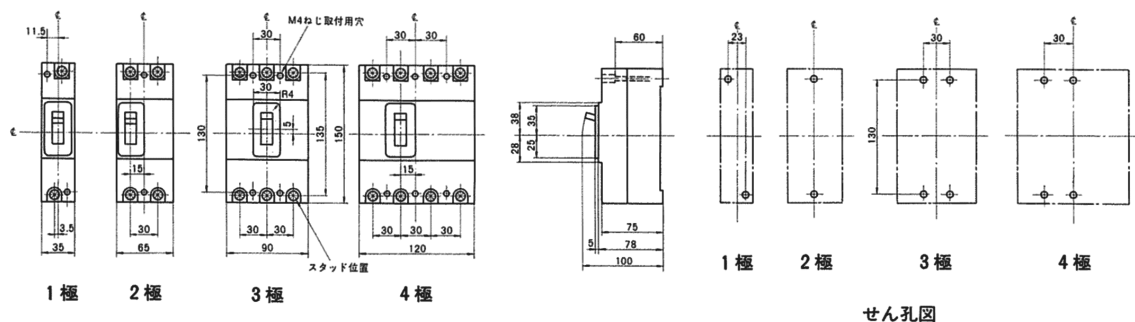


導帯, 圧着端子接続

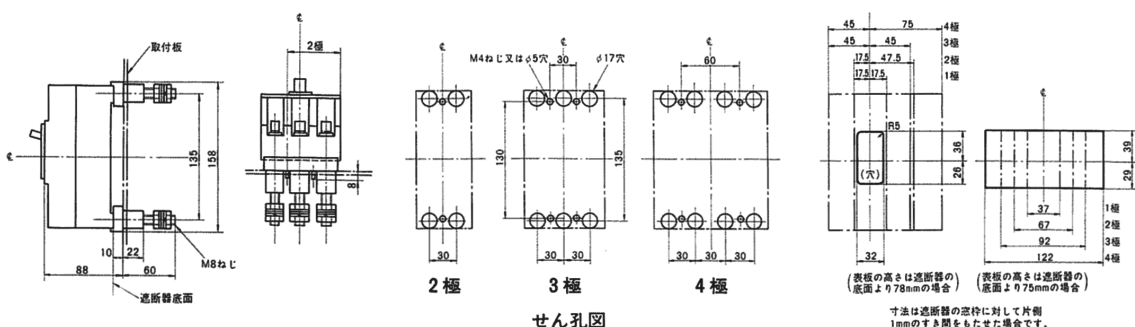
電線接続

外形寸法図 (単位:mm)

<表面形>

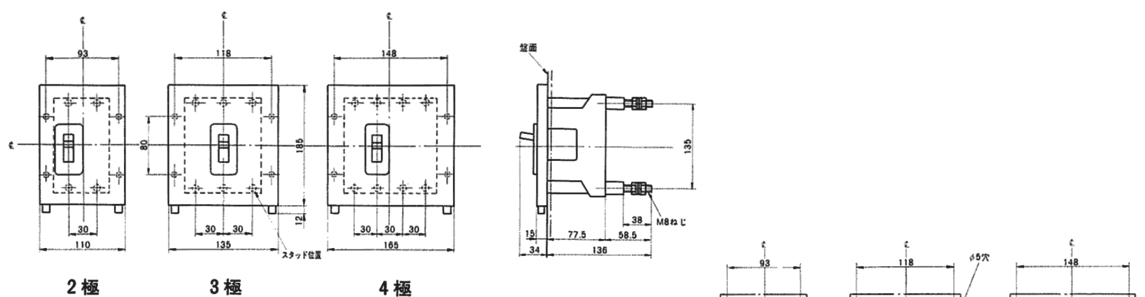


<裏面形>

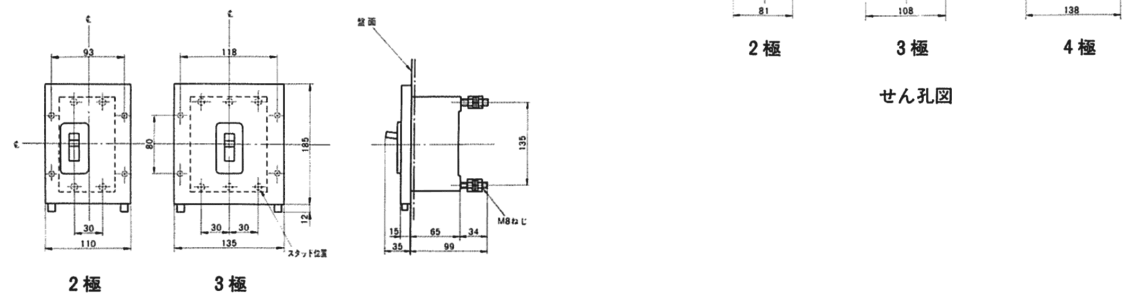


裏面接続形スタッド(STB-2)は部品販売です。ブレーカに組込んで御使用ください。

<フラッシュプレート>



<ハイプレート>



ハイプレート(HK-2)はユニット販売です。ブレーカに組込んで御使用ください。