

外観



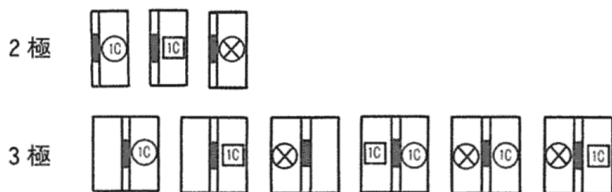
仕様

フレーム		30AF			50AF			
形式		F-30B			S-50			
極数		1	2	3	1	2	3	
定格電流(A) (基準周囲温度 40)		(3) 5 10 15 20 30			5 10 15 20 30 (40) 50			
AC	定格絶縁電圧(V)	600			600			
	定格遮断容量 (kA) sym {sym/sym}	220	5 {5/5}			5 {5/5}		
		460	2.5 {2.5/2.5}			2.5 {2.5/2.5}		
		600	1.5 {1.5/1.5}			1.5 {1.5/1.5}		
DC	定格絶縁電圧(V)	-	250	-	-	250	-	
	定格遮断容量 (kA)	125	-	5	-	-	5	-
		250	-	2.5	-	-	2.5	-

御注意：〔 〕内の表示は、1992年以前の能力表示となります。
 交流回路用と直流回路用は共用できません。
 直流の場合は電源の種類(純直流、単相全波、三相全波)も併せ御指定ください。

内部付属装置

遮断器のハンドル ○AL □AUX ⊗SHT



外部付属装置

裏面接続スタッド(STB-1)	
フラッシュプレート(GK(STB))	プラグイン接続器(PK)
機械的インターロック(MIW-1)	
外部操作装置 レバー形(HA-31)	端子カバー 表面形(TMC-1) 裏面形(BTC-1)
ロックカバー(LC-1)	ハンドルロック(HL)

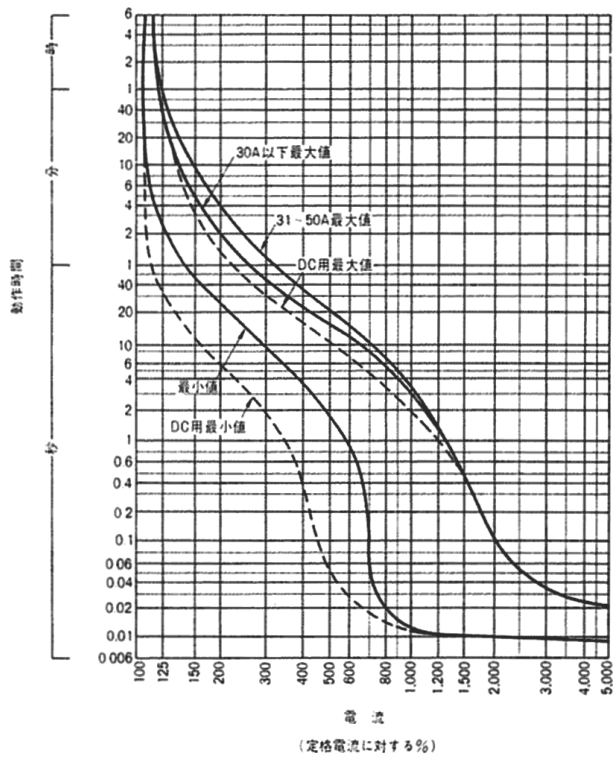
特殊品

マグオンリー ノーリレー ノートリップ

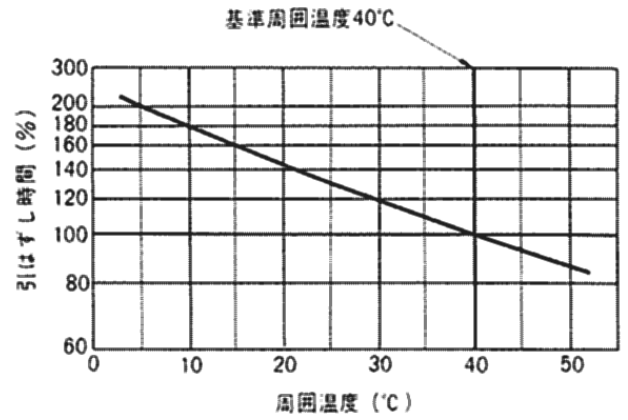
同梱部品

表面形	取付ねじ M4×55 (2本) φ4.1×55木ねじ (2本)
裏面形	取付ねじ M4×65 (2本)

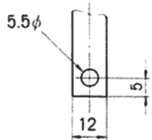
過電流引外し特性曲線(AC)



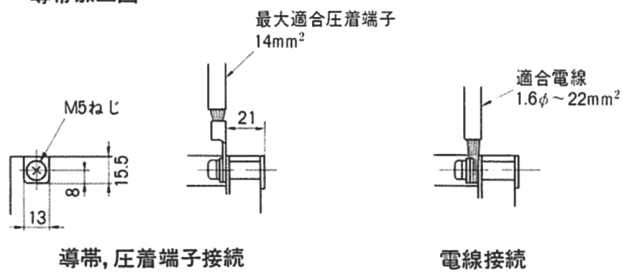
温度補正曲線



端子構造図



導帯加工図

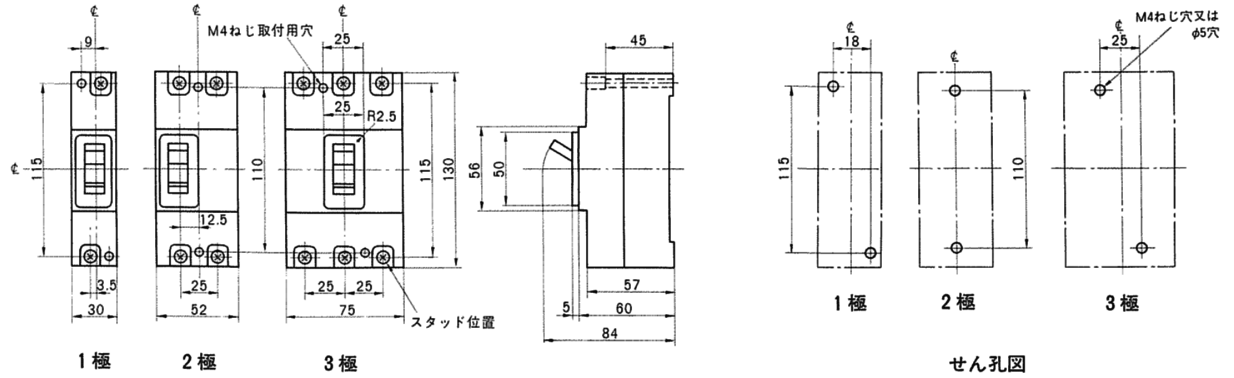


導帯, 圧着端子接続

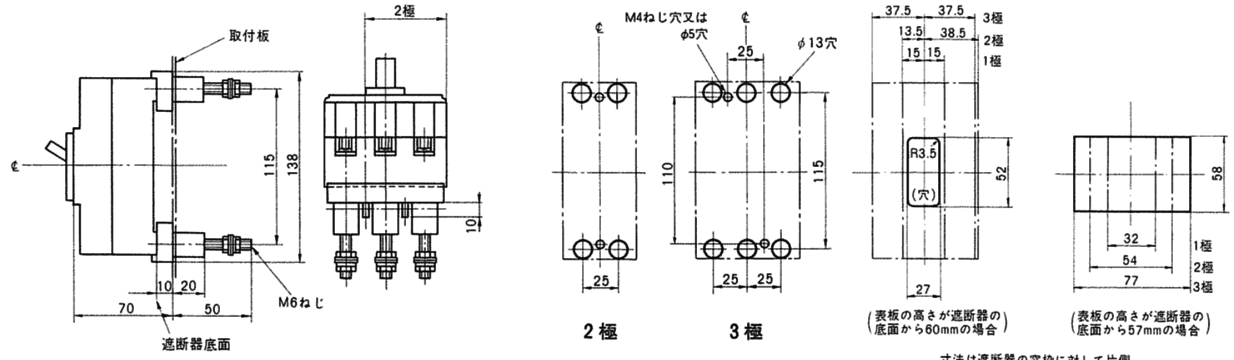
電線接続

外形寸法図 (単位:mm)

<表面形>



<裏面形>



裏面接続形スタッド(STB-1)は部品販売です。ブレーカに組込んで御使用ください。

<フラッシュプレート>

