

外観



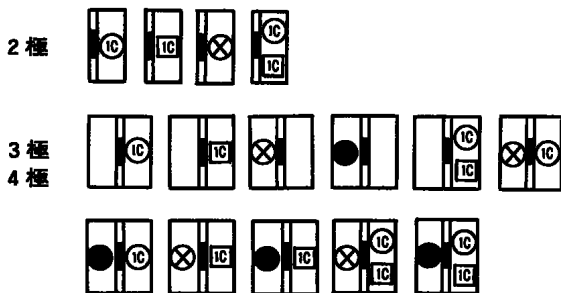
仕様

フレーム		50AF		
形式		F-50KB		
極数		2	3	4
定格電流(A) (基準周囲温度 40)		(3) (5) 10 15 20 30 (40) 50		
AC	定格絶縁電圧(V)	600		
	定格遮断容量 (kA) sym	220	85	
		460	50	
		600	14	
DC	定格絶縁電圧(V)	250	-	
	定格遮断容量 (kA)	125	40	-
		250	40	-

御注意：交流回路用と直流回路用は共用できません。直流の場合は電源の種類(純直流、単相全波、三相全波)も併せ御指定ください。

内部付属装置

遮断器のハンドル ○AL □AUX ⊗SHT ●UVT(TB付)



外部付属装置

裏面接続スタッド(STB-2)	負荷側相間バリア
フラッシュプレート(GKW(STB))	プラグイン接続器(PK)
機械的インターロック(MW-3D)	電動操作式(MMK-S)
外部操作装置 レバー形(HA-106) 丸形(HM-106)	端子カバー 表面形(TMG-3C) 裏面形(BTC-3C)
ハンドルロック(HL)	ロックカバー(LC-2C)

特殊品

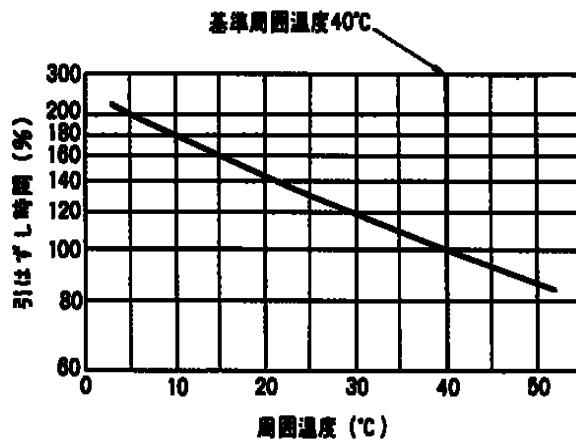
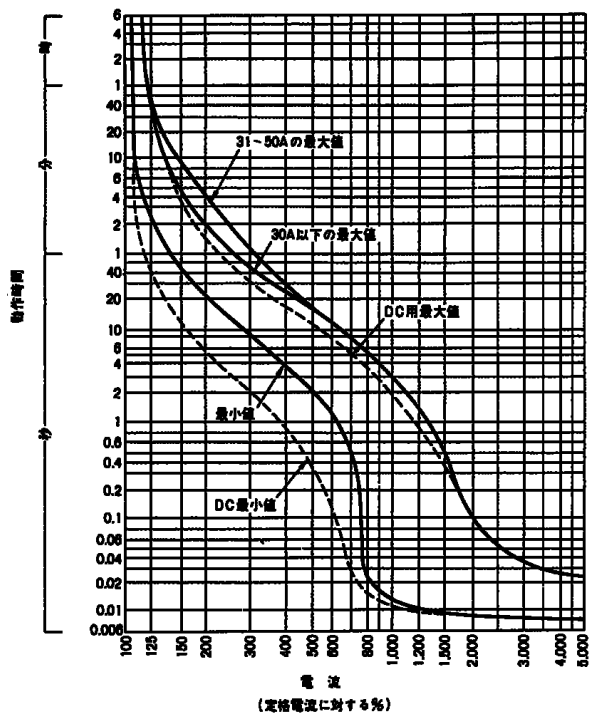
マグオンリー ノーリレー ノートリップ

同梱部品

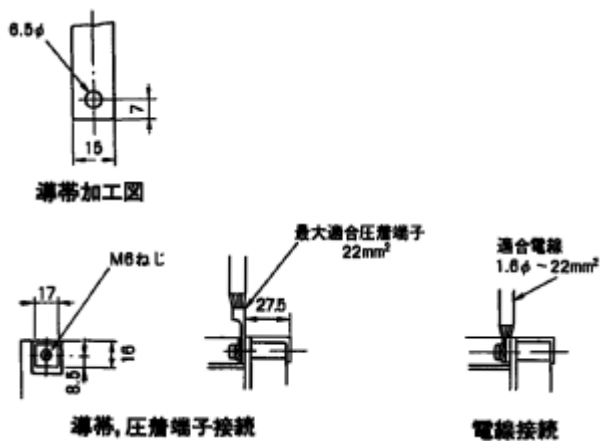
表面形	取付ねじ M4×40(2極・3極は2本, 4極は4本) 電源側相間バリア(2極は1枚, 3極は2枚, 4極は3枚) 配線用端子ねじ M6×14(2P: 4本, 3P: 6本, 4P: 8本)
裏面形	取付ねじ M4×50 (2極・3極は2本, 4極は4本)

過電流引外し特性曲線(AC,DC(専用品))

温度補正曲線

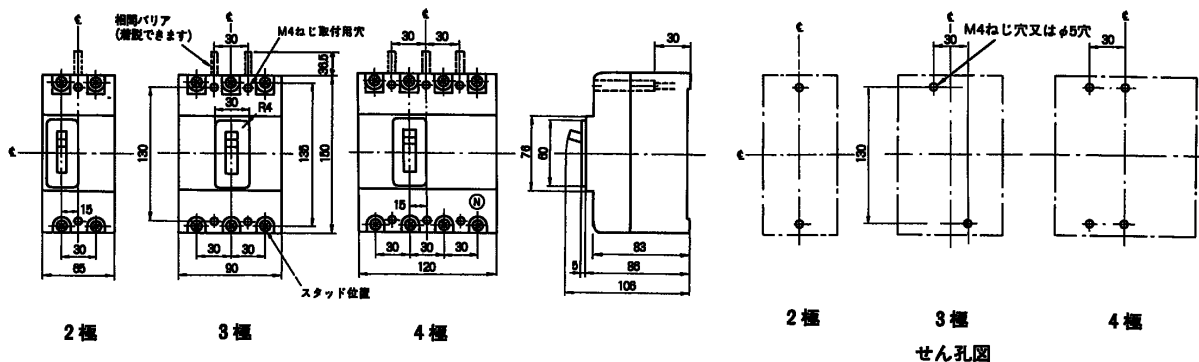


端子構造図



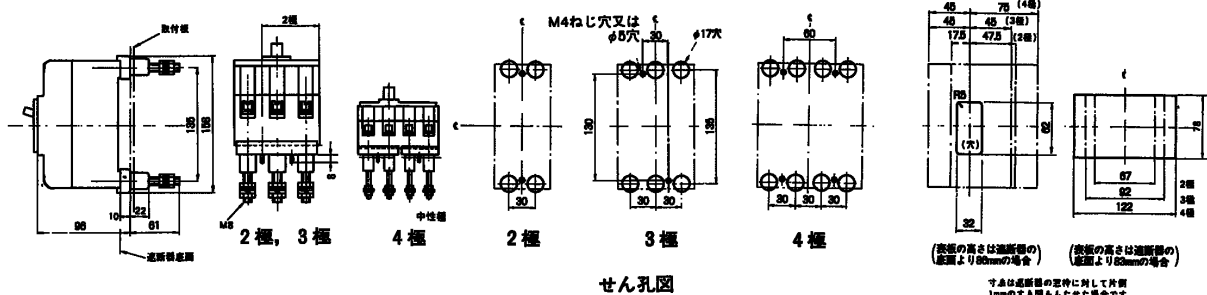
外形寸法図 (単位:mm)

<表面形> 相間バリア：400V級は必ずご使用下さい。



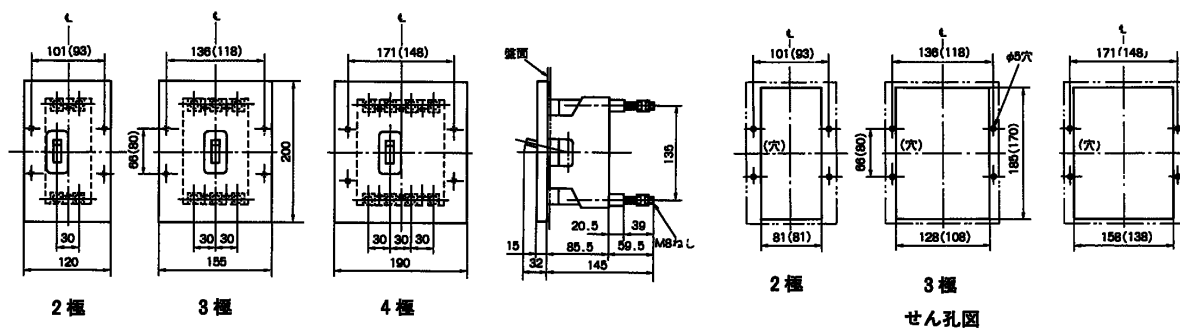
<裏面形>

<表板せん孔図>



裏面接続形スタッド(STB-2M)は部品販売です。ブレーカに組込んで御使用ください。

<フラッシュプレート>(GKW)



()内取付寸法80×93(2P)、80×118(3P)、80×148(4P)でも取付できます。