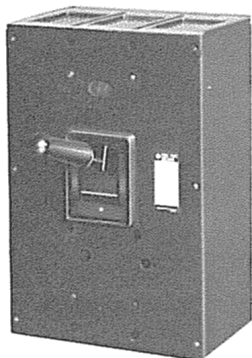


外観



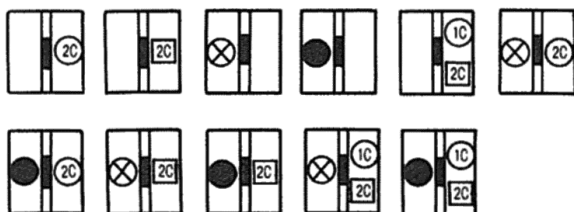
仕様

フレーム		3200AF	
形式		F-3200B	
極数		3	
定格電流(A) (基準周囲温度 40)		2500	3000 3200
AC	定格絶縁電圧(V)	600	
	定格遮断容量 (kA)	220	125
		460	85
sym	600	70	
DC	定格絶縁電圧(V)	250	
	定格遮断容量 (kA)	125	50
		250	50

御注意：周波数(50Hz または 60Hz)を御指定下さい。
DC 用は瞬時遮断式遮断器となります。

内部付属装置

遮断器のハンドル ○AL □AUX ⊗SHT ●UVT



(注) 2Cと表示あるものは1Cも取付可能です。

外部付属装置

プラグイン接続器引出形(PDK)
電動操作式(MMK)
ハンドルロック(HL)

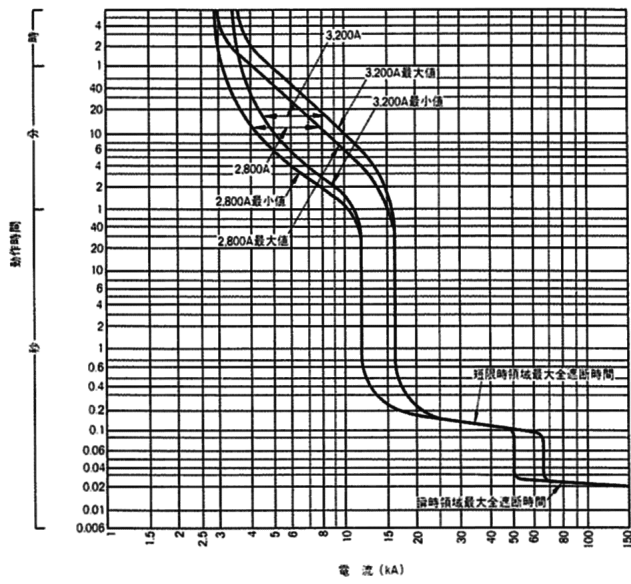
特殊品

マグオンリー ノーリレー ノートリップ

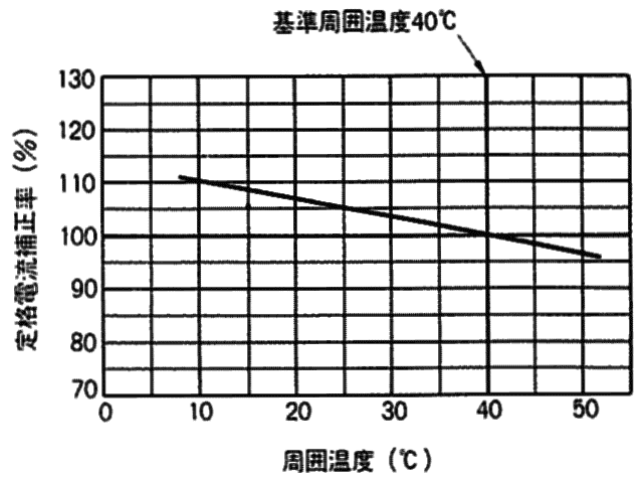
同梱部品

裏面形	取付ボルト M12×60(4本) 配線用ボルト M10×60(48本) 補助ハンドル(1個)
-----	--

過電流引外U特性曲線 (AC)

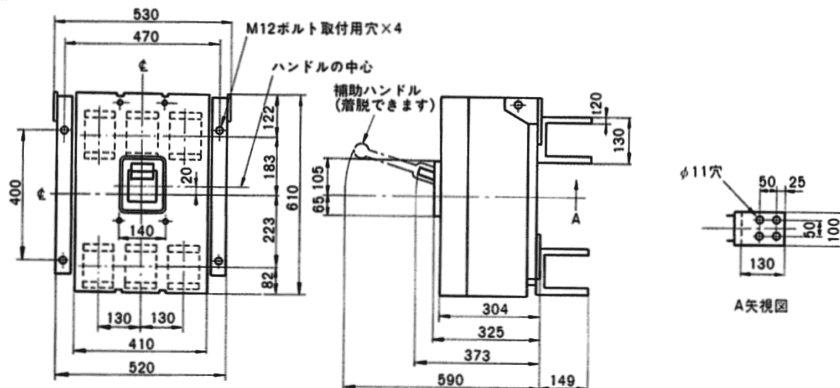


温度補正曲線

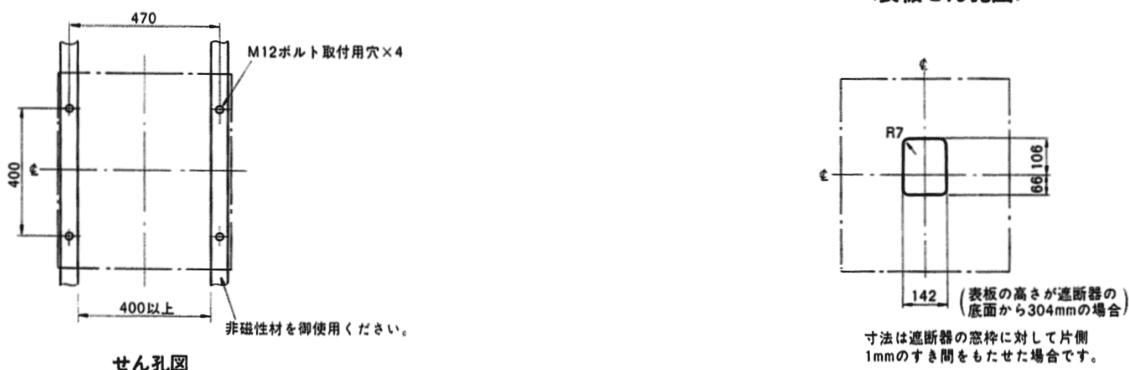


外形寸法図 (単位:mm)

〈裏面形〉



〈表板せん孔図〉



〈プラグイン接続器引出形〉

