

外觀

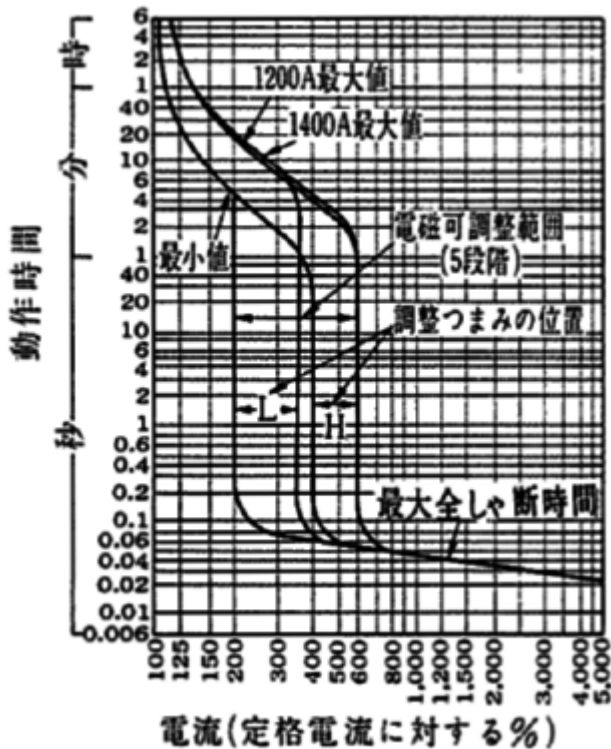


仕様

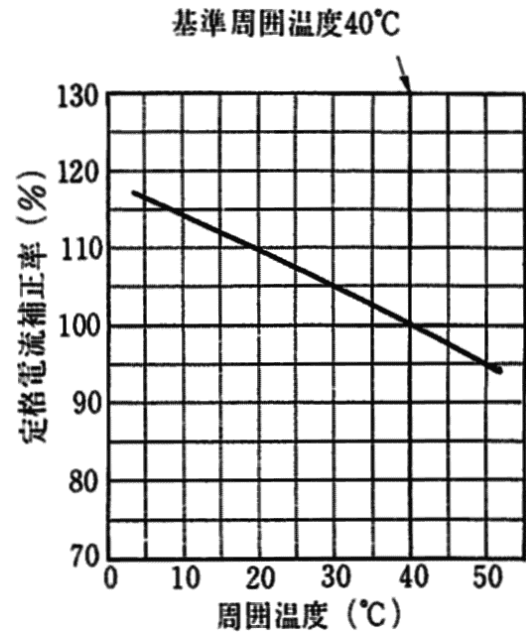
フレーム		1400AF	
形式		F-1400	
極数		3	
定格電流(A) (基準周囲温度 40)		1200 1400	
AC	定格絶縁電圧(V)	600	
	定格遮断容量 (kA)	220	85 (100/85)
	sym [asy/sym]	460 600	42 [50/42] 30 [35/30]
DC	定格絶縁電圧(V)	-	
	定格遮断容量 (kA)	125 250	- -

御注意：〔 〕内の表示は、1992年以前の能力表示となります。

過電流引外し特性曲線(AC)

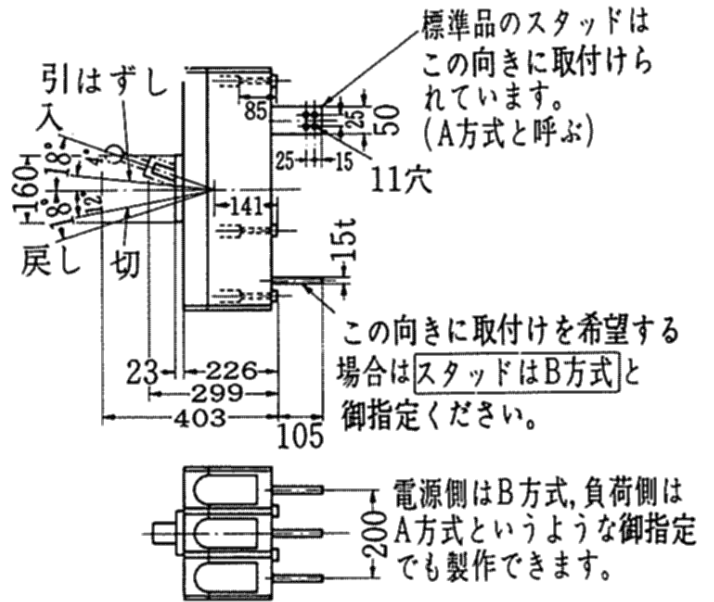
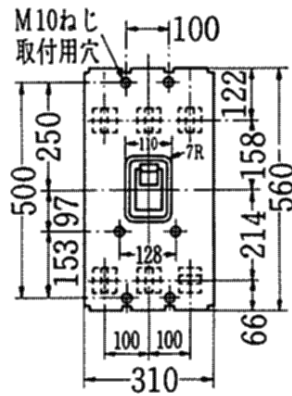


温度補正曲線

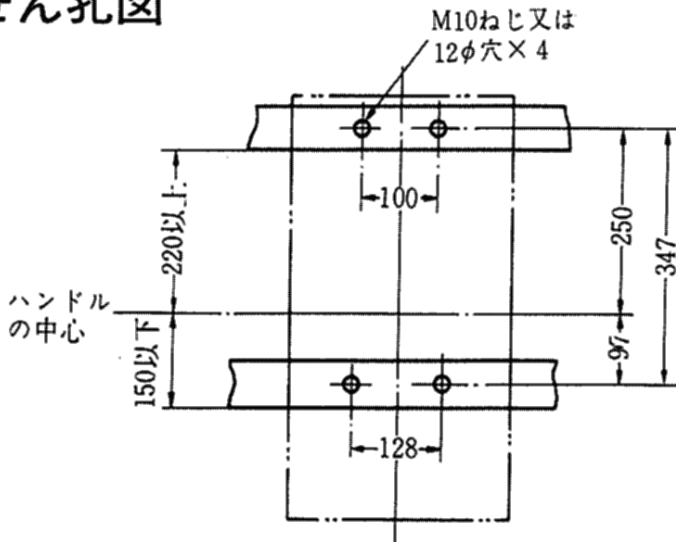


外形寸法図 (単位:mm)

寸法図

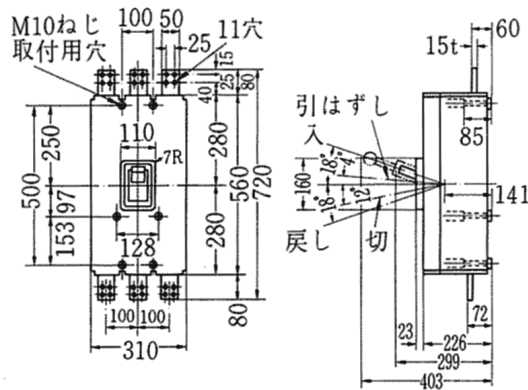


せん孔図

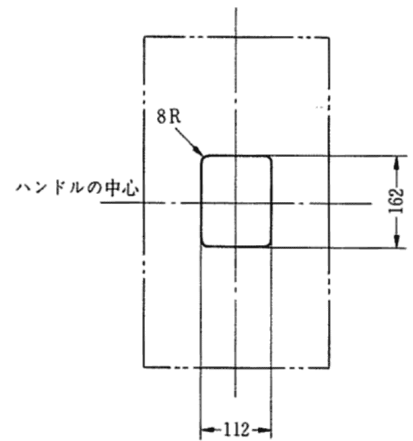
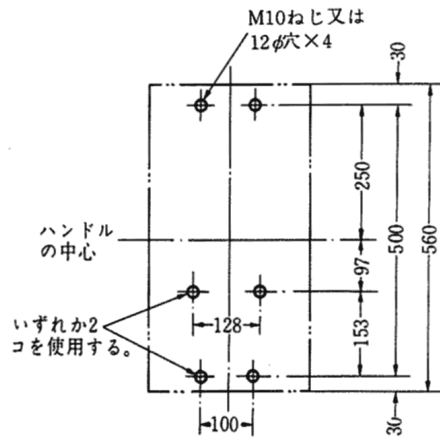


外形寸法図 (単位:mm)

寸法図(表面接続形)

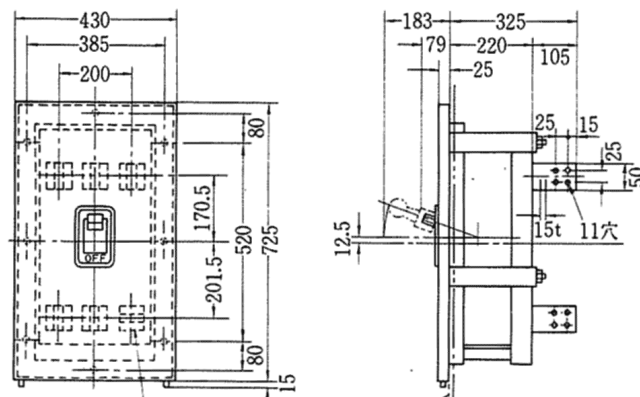


せん孔図(表面接続形)



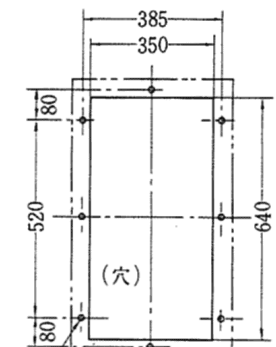
寸法はしゃ断器の窓枠に対して、片側1mmのすき間をもたせた場合です。

フラッシュプレート



端子の向きは御指定によりこのようにも変えられます。

表板穿孔図



穿孔図