

外観

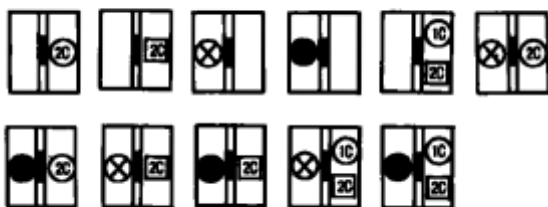


仕様

フレーム	800AF		
形式	F-800CB		
極数	3	4	
定格電流(A) (基準周囲温度 40 )	400 / 500 / 600 / 700 / 800 可調整		
短限時検出電流可調整範囲 (定格電流に対する倍率)	5 / 7.5 / 10 可調整		
AC	定格絶縁電圧(V)	600	
	定格遮断容量 (kA) sym	220	125
		460	85
		600	42

内部付属装置

遮断器のハンドル ○AL □AUX ⊗SHT ●UVT



(注) 2Cと表示あるものは1Cも取付可能です。

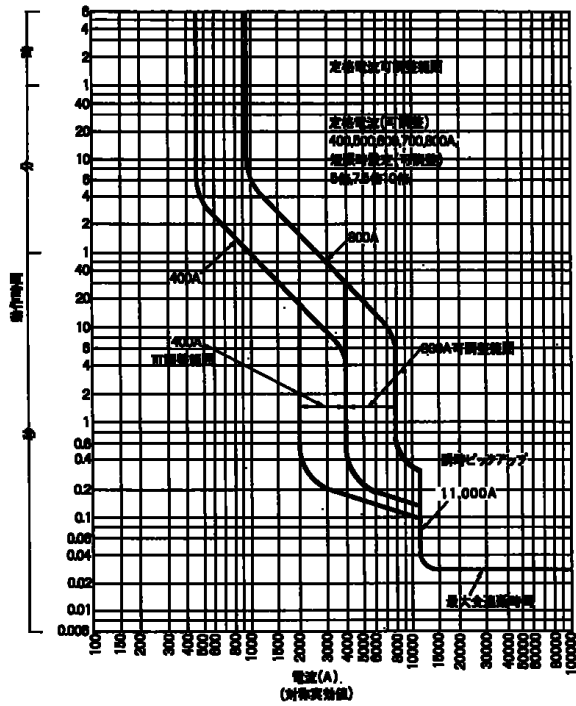
外部付属装置

裏面接続スタッド[BSD]	
フラッシュプレート[GK(BSD)]	プラグイン接続器(PK)
機械的インターロック(MIW-5)	電動操作式(MMK-G)
外部操作装置 レバー形(HA-402) 丸形(HM-402)	端子カバー 表面形(TMC-5)
ハンドルロック[HL]	

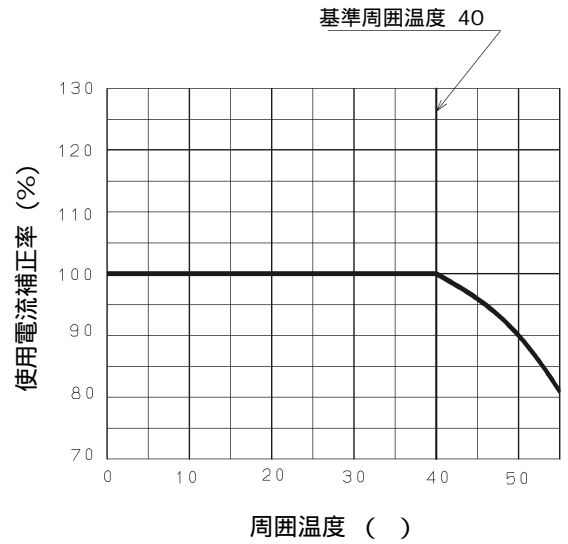
同梱部品

表面形	取付ねじ M 8×45(4本) 配線用ボルト M12×40(3極は12本, 4極は16本) 相間バリア(3極は2枚, 4極は3枚) 補助ハンドル(1個)
裏面形	取付ねじ M 8×60(4本) 配線用ボルト M12×40(3極は12本, 4極は16本) 補助ハンドル(1個)

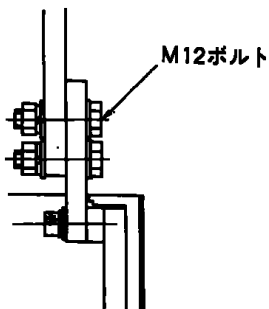
### 過電流引外し特性曲線



### 温度補正曲線



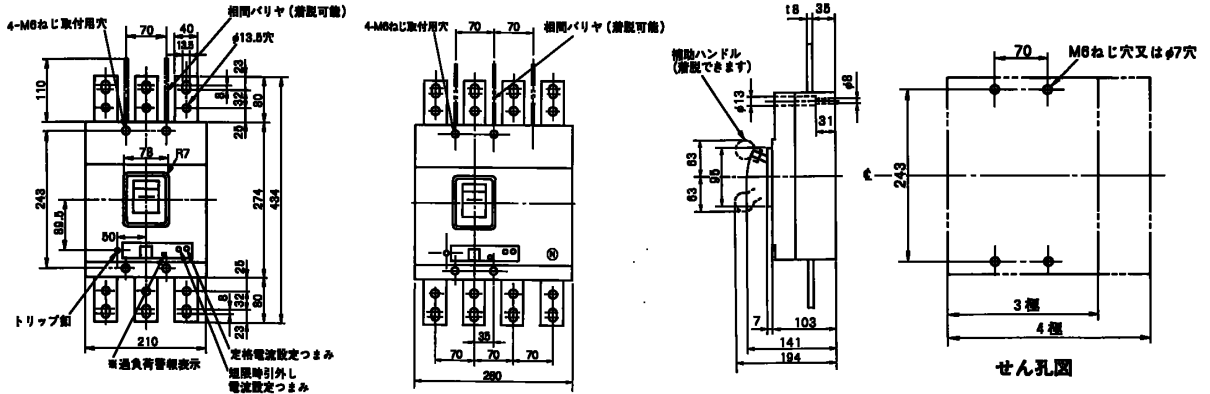
### 端子構造図



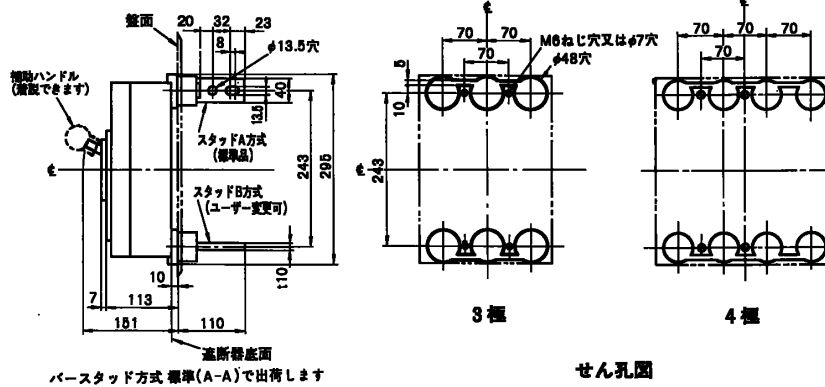
表面接続方法

外形寸法図 (単位:mm)

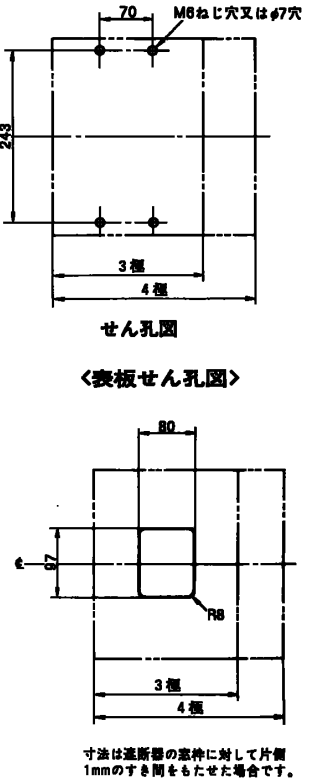
<表面形>



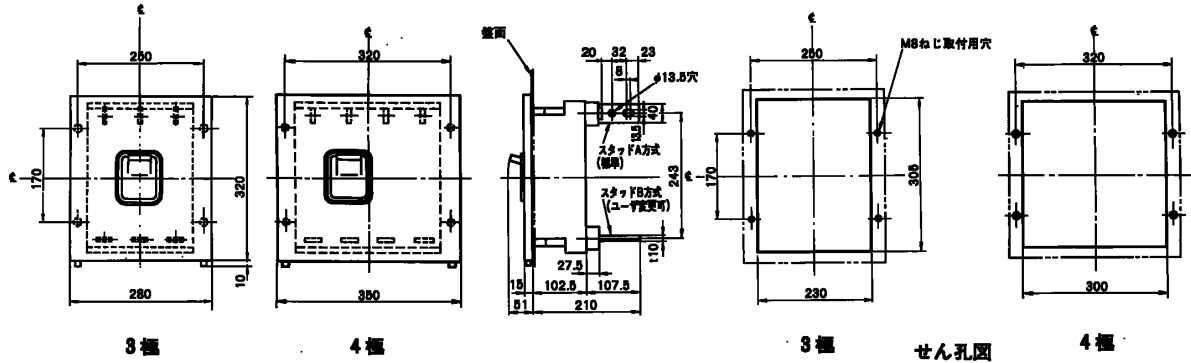
<裏面形>



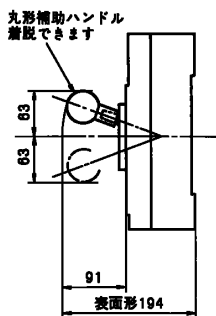
<表板せん孔図>



<フラッシュプレート> 可調整部 (過負荷警報表示灯, 定格電流設定つまみ等) が露出する穴付さも御要求により製作します。(GK)



<丸形補助ハンドル(同梱部品)>



寸法は遮断器の案件に対して片側1mmのずれ間をもたせた場合です。