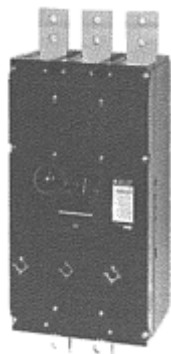


外観



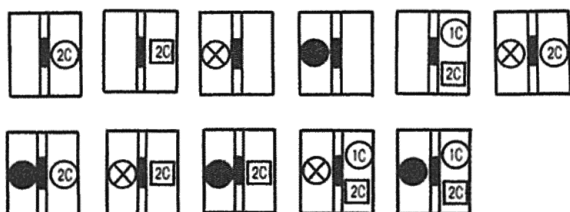
仕様

フレーム		800AF	
形式		F-800K	
極数		3	4
定格電流(A) (基準周囲温度 40)		(500) 600 (700) 800	
AC	定格絶縁電圧(V)	600	
	定格遮断容量 (kA) sym	220	125
		460	85
600	42		
DC	定格絶縁電圧(V)	250	
	定格遮断容量 (kA)	125	40
		250	40
-	-	-	

御注意：周波数(50Hz または60Hz)を御指定下さい。
DC 用は瞬時遮断式遮断器となります。

内部付属装置

遮断器のハンドル ○AL □AUX ⊗SHT ●UVT



(注) 2Cと表示あるものは1Cも取付可能です。

外部付属装置

裏面接続スタッド(BSD)	
フラッシュプレート[GK(BSD)]	プラグイン接続器(PK)
機械的インターロック(MIW-8)	電動操作式(MMK-C)
外部操作装置 レバー形(HA-801)	端子カバー 表面形(TMC-6)
ハンドルロック(HL)	

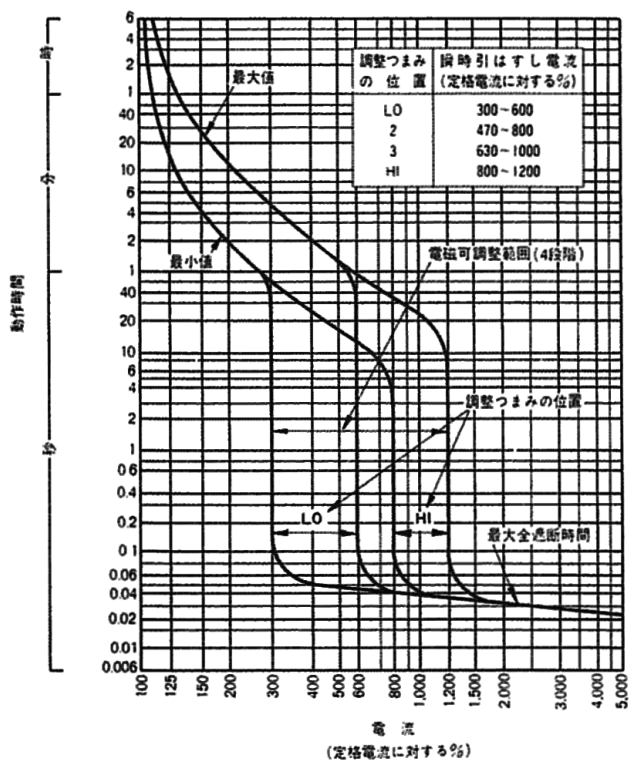
特殊品

マグオンリー ノーリレー ノートリップ 三限時特性付

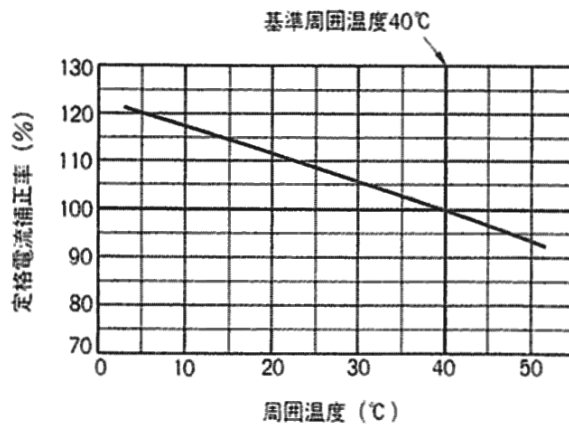
同梱部品

表面形	取付ねじ M8×40(4本)、絶縁板(2枚) 配線用ボルト M12×40(3極は12本、4極は16本) 端子カバー(1個)、補助ハンドル(1個)
裏面形	取付ねじ M8×40(4本) 配線用ボルト M12×40(3極は12本、4極は16本) 補助ハンドル(1個)

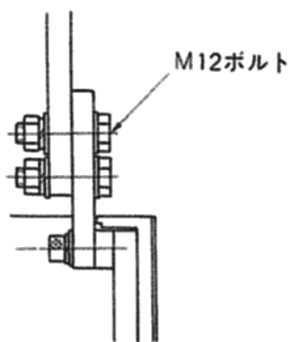
過電流引外し特性曲線(AC)



温度補正曲線



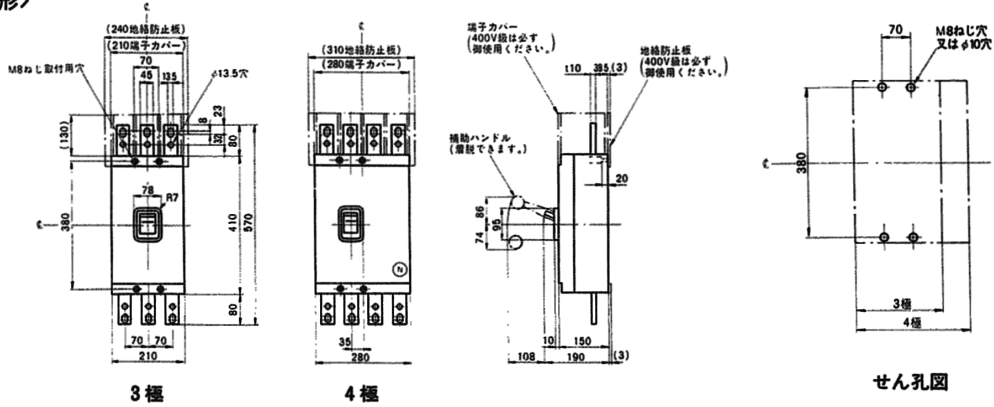
端子構造図



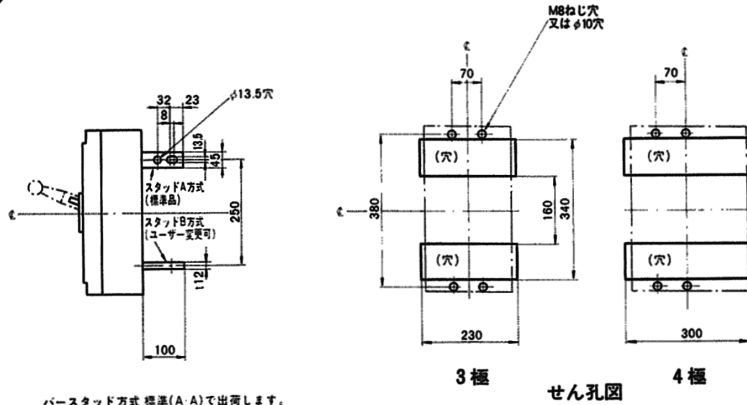
表面接続方法

外形寸法図 (単位:mm)

〈表面形〉

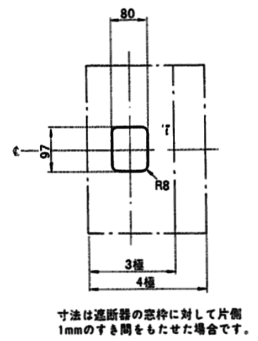


〈裏面形〉



バースタッド方式 標準(A-A)で出荷します。

〈表板せん孔図〉



〈フラッシュプレート〉

