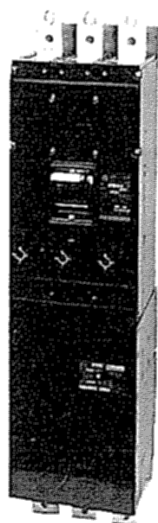


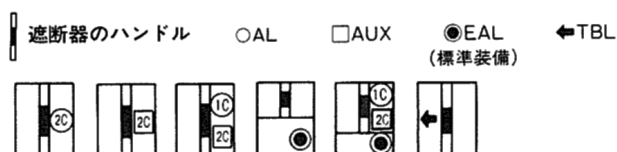
外観



仕様

フレーム	800AF	
形式	RF-800CN	
極数	3	
定格絶縁電圧(AC, V)	200 415	
定格電流(A) (基準周囲温度 40)	600/700/800 可調整	
高速	定格感度電流(mA)	100/200/500 切換
	動作時間の種類	高速形 0.1s 以内
時延	定格感度電流(mA)	(100/200/500 切換)
	動作時間(s)	(0.5/1.2 切換)
定格遮断容量 sym(kA)	AC200V	125
	AC415V	85

内部付属装置



- (1) 2Cと表示のあるものは1Cも取付可能です。
 (2) TBLは他の付属装置に関係なく取付できます。

外部付属装置

裏面接続バースタッド [BSD]	フラッシュプレート [GK (BSD)]
機械的インターロック [MI]	電動操作式 [MMK]
ハンドルロック [HL]	レバー形ハンドル [HA-80I]
負荷側相間バリア	

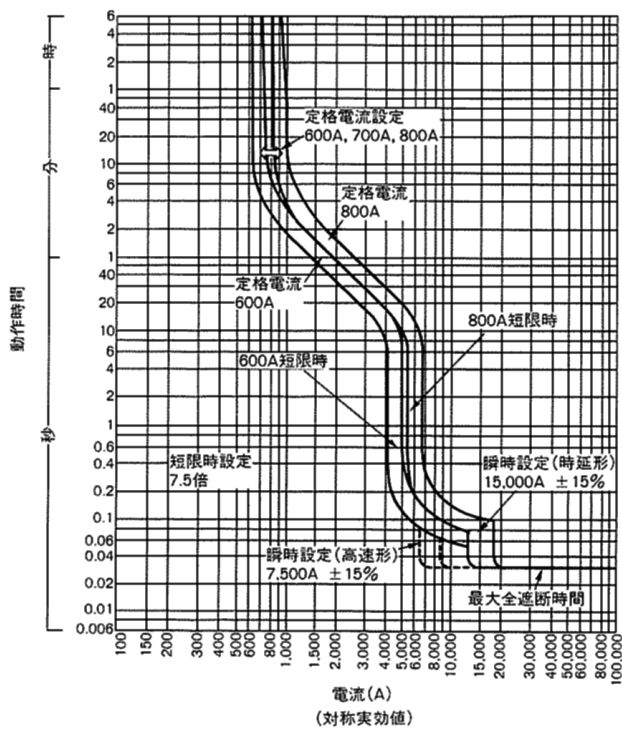
特殊品

マグオンリー

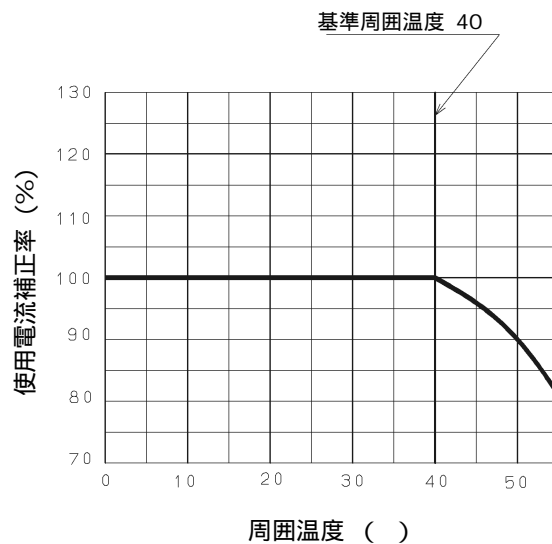
同梱部品

表面形	取付ねじ M10×35(4本) 配線用ボルト M12×40(16本) 丸形補助ハンドル(1本) 電源側用相間バリア(2個)
裏面形	取付ねじ M10×35(4本) 配線用ボルト M12×40(12本) 丸形補助ハンドル(1本)

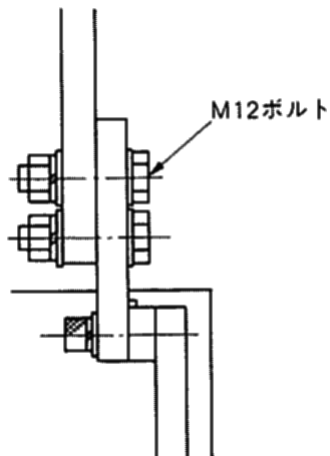
過電流引外し特性曲線



温度補正曲線

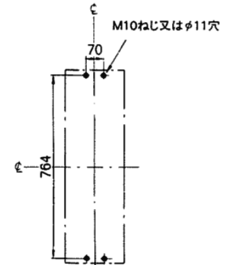
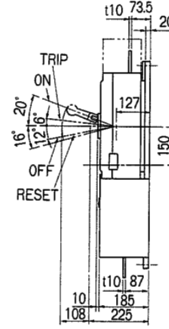
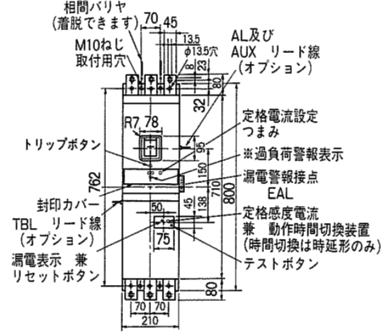


端子構造図



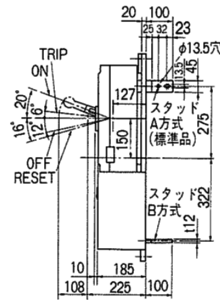
外形寸法図 (単位:mm)

＜表面形＞ 相間バリヤ：400V級は必ず御使用ください。

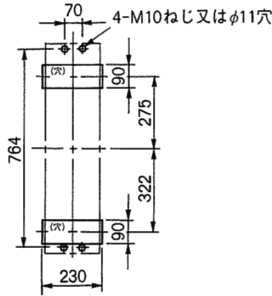


せん孔図

＜裏面形＞

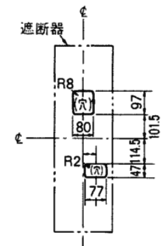


バースタッド方式
標準(A-A)で出荷します。



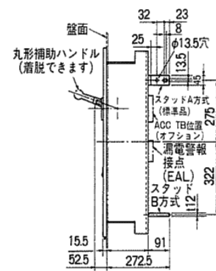
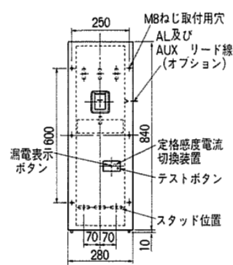
せん孔図

＜表板せん孔図＞



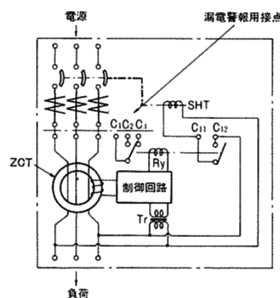
寸法は遮断器の窓枠に対して
片側1mmのすき間をもたせた場合です。

＜フラッシュプレート＞(GK)

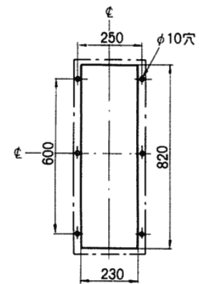


バースタッド方式
標準(A-A)で出荷します。

＜内部接続図＞



＜丸形補助ハンドル＞(同梱)



せん孔図

