

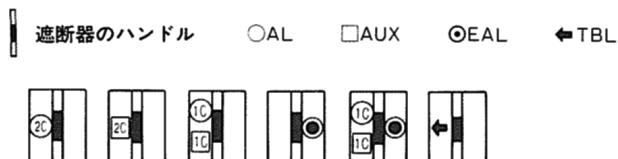
外観



仕様

フレーム		600AF	
形式		ES-600N	RG-600N
極数		3	
定格絶縁電圧(AC, V)		(100-200 両用) 200-415 両用	
定格電流(A) (基準周囲温度 40 )		500 600	
高速	定格感度電流(mA)	100/200/500 切換	
	動作時間の種類	高速形 0.1s 以内	
時延	定格感度電流(mA)	(100/200/500 切換)	
	動作時間(s)	(0.3/0.6/1.2 切換)	
定格遮断容量 sym(kA)	AC200V	42	85
	AC415V	22	42

内部付属装置



- (1) 2C と表示のあるものは 1C も取付可能です。
- (2) TBLは他の付属装置に関係なく取付できます。

外部付属装置

裏面接続スタッド(BSD)	
フラッシュプレート(GK(BSD))	負荷側相間バリア
機械的インターロック(MIW)	電動操作式(MMK)
外部操作装置レバー形(HA-401)	端子カバー 表面形(TMC-5)
ハンドルロック(HL)	

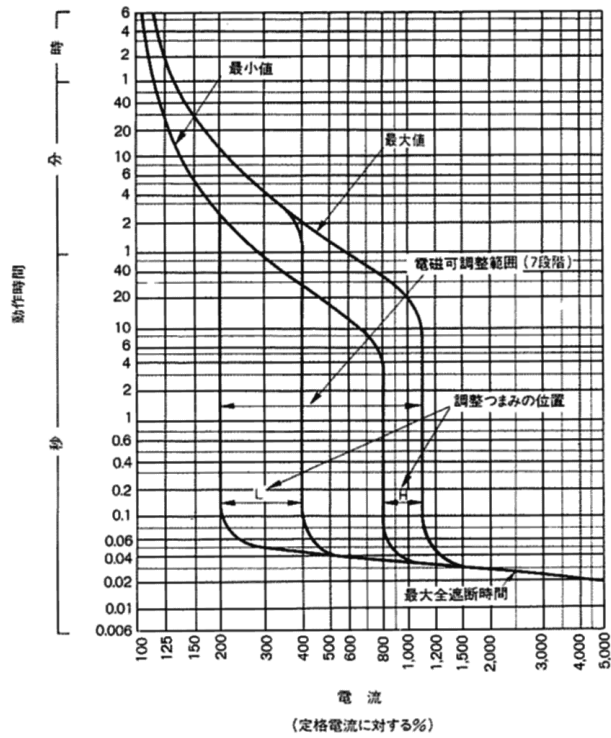
特殊品

マグオンリー

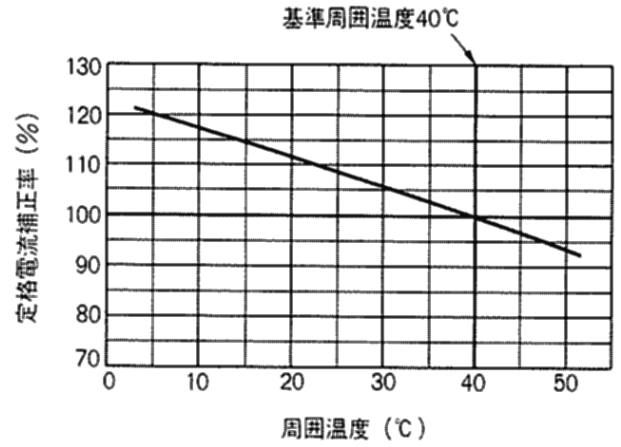
同梱部品

表面形	取付ねじM 6×45(4本) 配線用ボルトM 12×40(6本) 電源側相間バリア(2枚)
裏面形	取付ねじM 6×60(4本) 取付用特殊ナット(4個) 配線用ボルトM 12×40(12本)

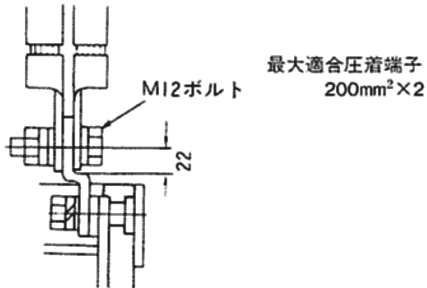
### 過電流引外し特性曲線



### 温度補正曲線



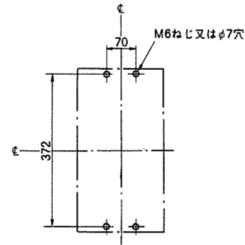
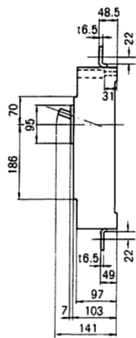
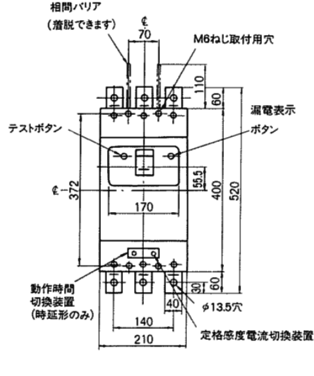
### 端子構造図



表面接続方法  
(圧着端子200mm² x 2本の例)

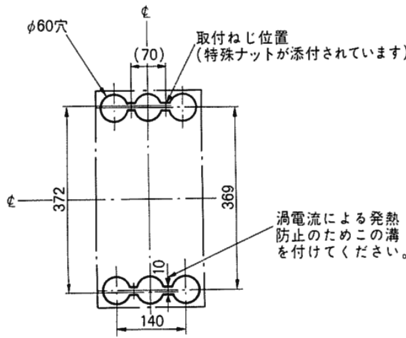
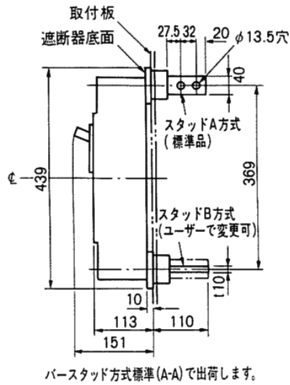
外形寸法図 (単位:mm)

〈表面形〉 相間バリア：400V級は必ず御使用ください。



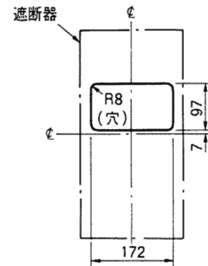
せん孔図

〈裏面形〉



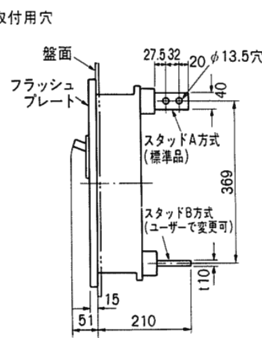
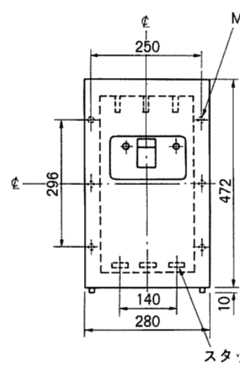
せん孔図

〈表板せん孔図〉

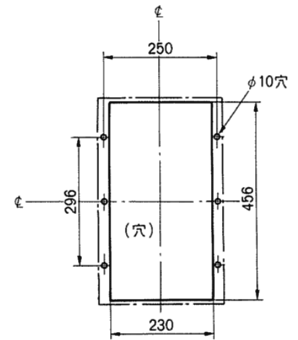


寸法は遮断器の窓枠に対して片側1mmのすきまをもたせた場合です。

〈フラッシュプレート〉 (GK)

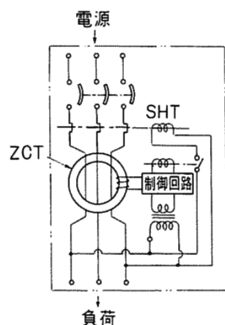


バススタッド方式標準(A-A)で出荷します。

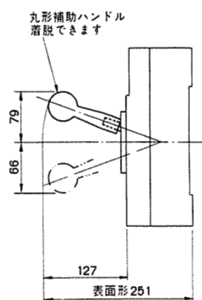


せん孔図

〈内部接続図〉



〈丸形補助ハンドル(別売)〉



補助ハンドルと本体 ハンドルとの固定	
同時 注文	別途 注文
可 (本体ハンドルに 固定用穴あり)	不可 (本体ハンドルに 固定用穴なし)