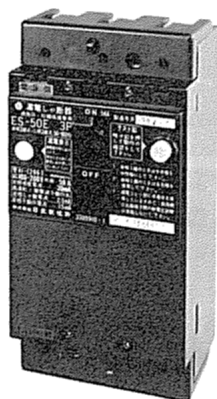


外観



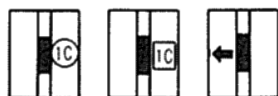
仕様

フレーム	30AF		50AF	
形式	ES-30S		ES-50E	ES-50EN
極数	3			
定格絶縁電圧(AC, V)	200	100-200 両用		
定格電流(A) (基準周囲温度 40)	(5) (10) 15 20 30	(5) (10) 15 20 30	(40) 50	
定格感度電流(mA)	(15)	30	30	100
動作時間の種類	高速形 0.1s 以上			
定格遮断容量 (kA) sym {asym/sym}	AC100V	2.5 {2.5/2.5}		
	AC200V	2.5 {2.5/2.5}		

御注意：〔 〕内の表示は、1992 年以前の能力表示となります。

内部付属装置

遮断器のハンドル AL AUX TBL



(I) TBLは他の付属装置に関係なく取付できます。

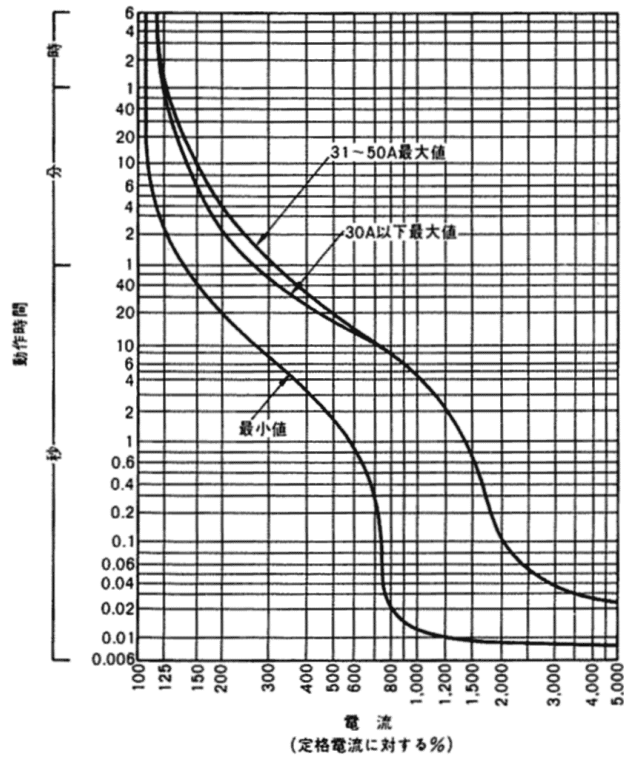
外部付属装置

ロックカバー(LC-0B) 箱入 閉鎖形(SK)

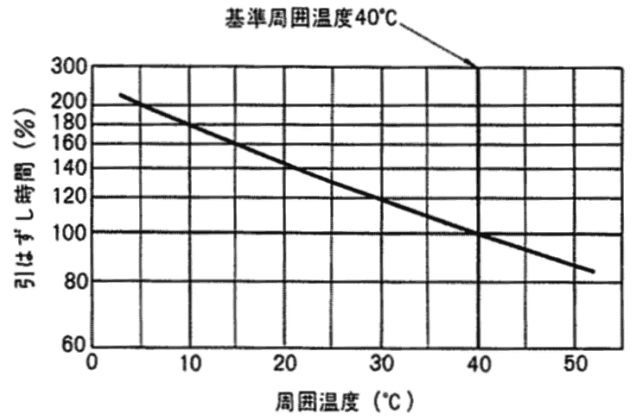
同梱部品

表面形	取付ねじM4×40(2本) φ4.1×45木ねじ(2本) 端子カバー(2個)
-----	--

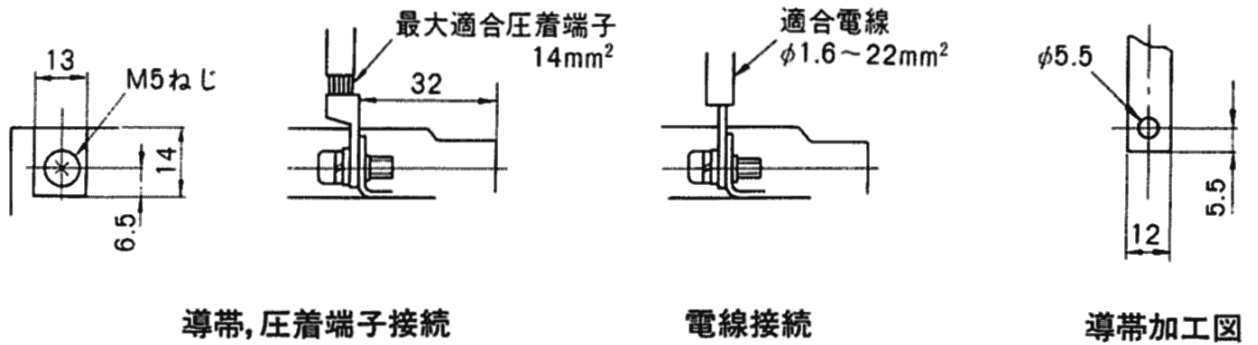
過電流引外し特性曲線



温度補正曲線

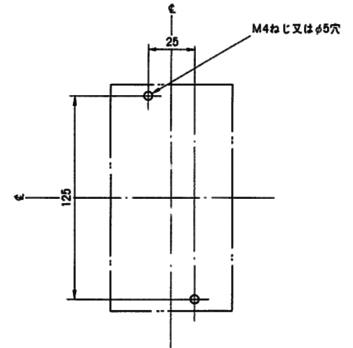
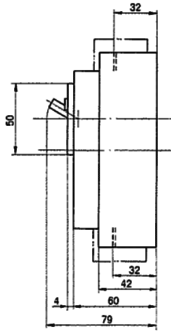
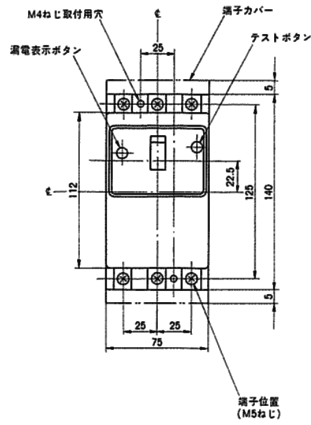


端子構造図



外形寸法図 (単位:mm)

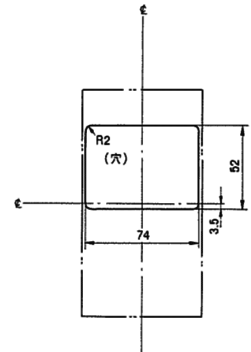
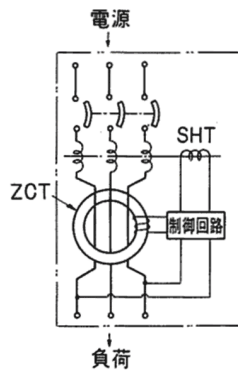
〈表面形〉



せん孔図

〈表板せん孔図〉

〈内部接続図〉



寸法は遮断器の窓枠に対して片側1mmのすき間をもたせた場合です。