

外観



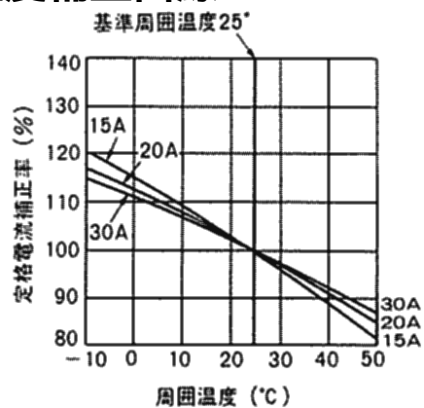
仕様

フレーム	30AF	
形式	ET-30T	
極数	2(素子なし)	
定格絶縁電圧(AC, V)	100-200 両用	
定格電流(A) (基準周囲温度 25)	30	
定格感度電流(mA)	15 (30)	
動作時間の種類	高速形 0.1s 以内	
定格遮断容量 (kA) sym [asym/sym]	AC100V	-
	AC100/200V	-
	AC200V	-
定格短時間電流(kA)	2.5	

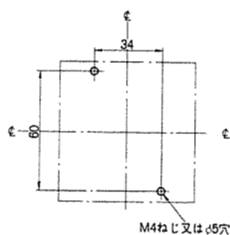
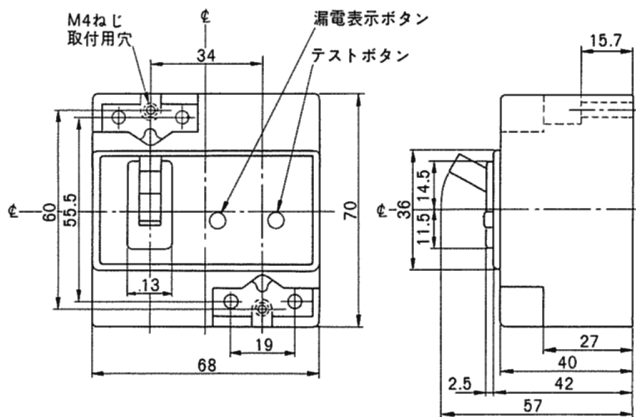
同梱部品

取付ねじ M4×30 (2本) 端子カバー (2個)
φ4.1×28 木ねじ (2本)

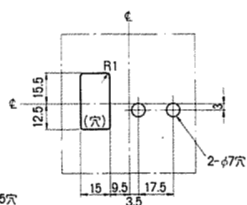
温度補正曲線



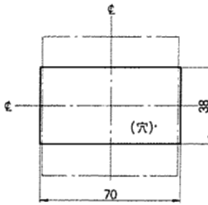
外形寸法図 (単位:mm)



取付板せん孔図

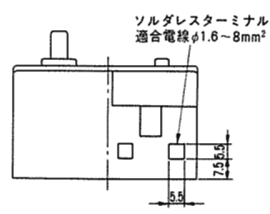


ハンドル窓枠及びテストボタンのみ出す場合のせん孔図

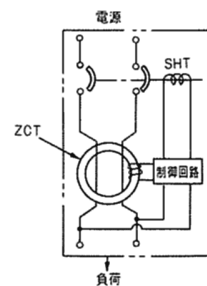


表板せん孔図

表面接続方法



内部接続図



ET-30T