



43013995

御注文主

殿

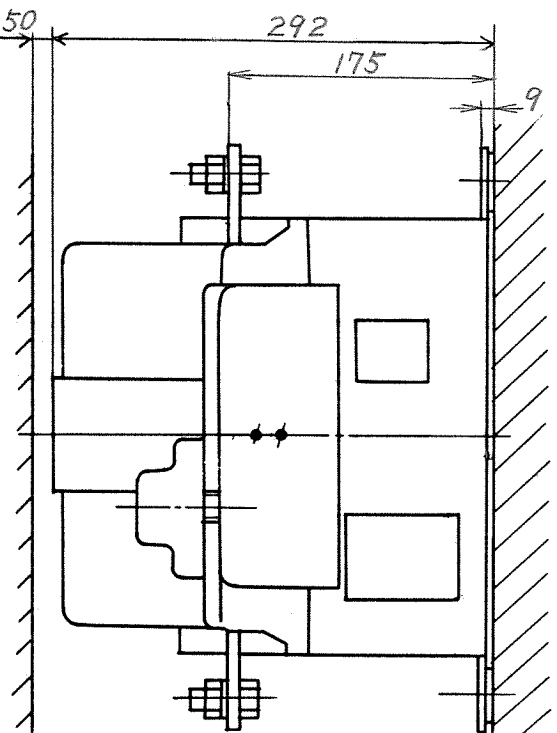
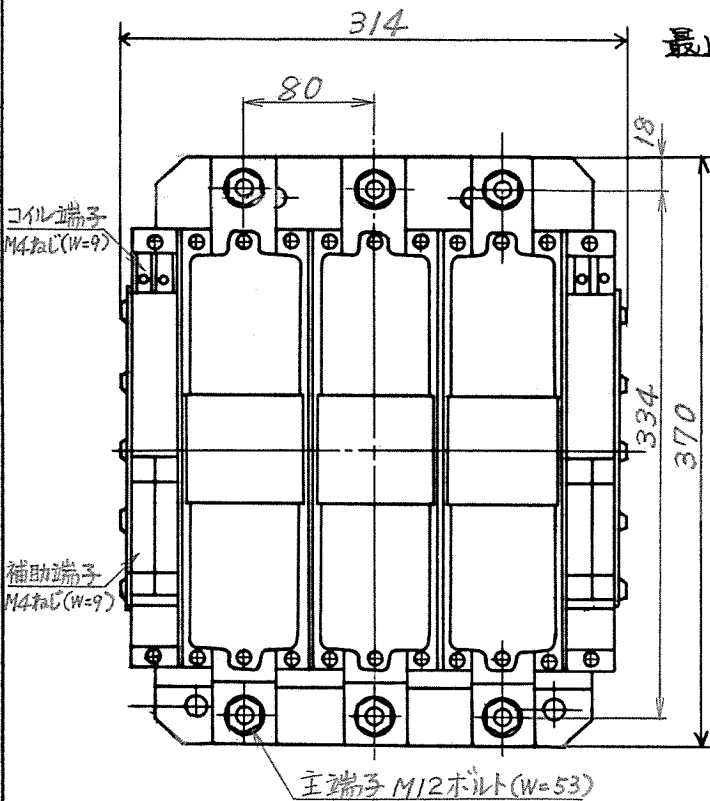
数量

受注番号

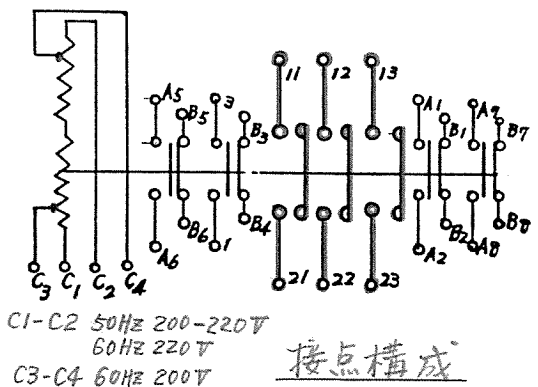
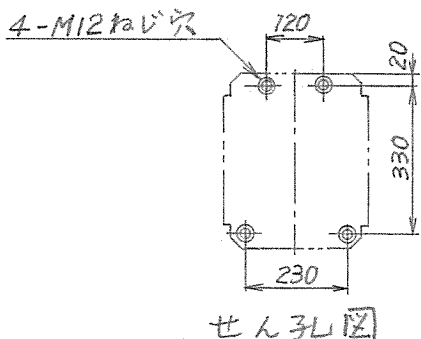
作業番号

日立電磁接触器

形式	定格絶縁電圧	最高適用電動機容量	定格通電電流	性能	補助接点	適用仕様			重量	
						電動機容量	定格電圧	周波数		
K600-EP	AC 600 V	220V 132 kW 530A	600 A	JEM AC3-1-1	4 a 4 b	kW	主	V	Hz	4 / kg
		440V 200 kW 400A					操	V		
		550V 200 kW 320A								



取付状態



接点構成

(W=)は使用可能圧着端子最大巾を示します。

用途

付属品

第三角法

備考



製図 新野 79-10-23
 審査 小島(信) (-)-
 承認 石尾 (-)-

品名 K600-EP
 寸法図

日立製作所
 中条工場

図番
 325-4 3013995