

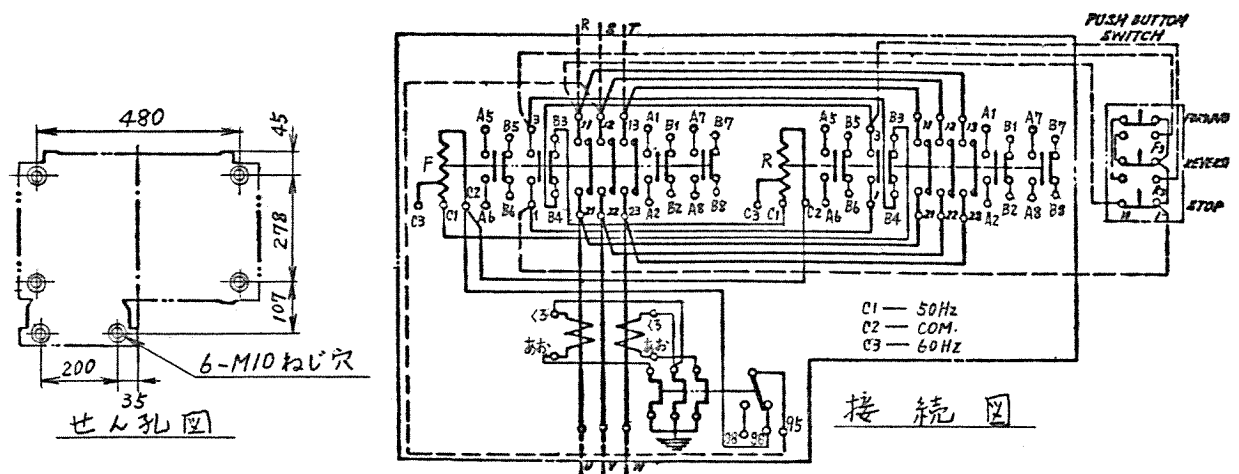
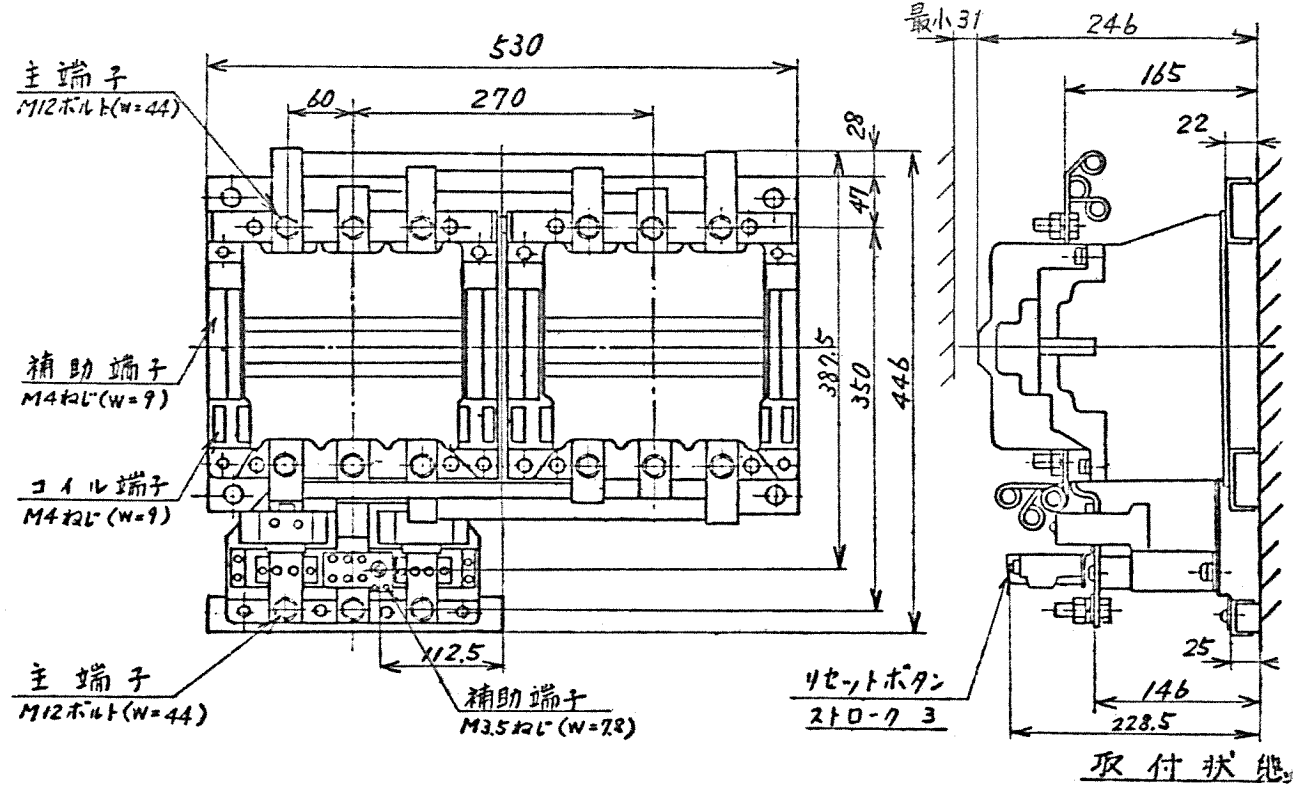


43017371

御注文主	殿	数量	受注番号	作業番号
------	---	----	------	------

日立電磁開閉器

形式	定格絶縁電圧	最高適用電動機容量	性能	補助接点	適用仕様				重量	
					電動機容量	定格電圧	周波数	サマルル		
K300-ER3	AC 600V	220V 75kW 300A	JIS AC3-1-1-1	(4a 4b) x2	kW	主	V	Hz	RQ	5.8 kg
		操				V				



(w=)は使用可能圧着端子最大巾を示します。

用途	付属品	第三角法
備考		

製図	新野	80-12-02	品名 K300-ER3	日立製作所	図番
審査	寿上	-	寸法図	中条五場	325-43017371
承認	in	-			