

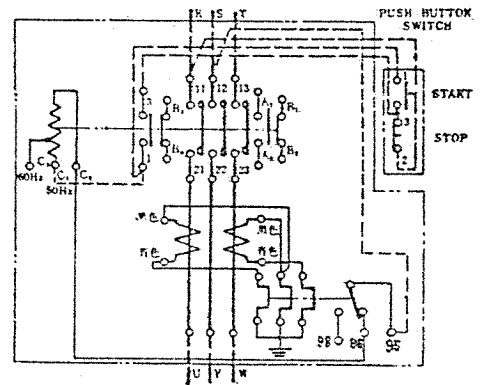
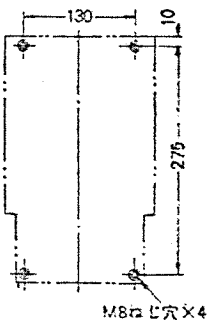
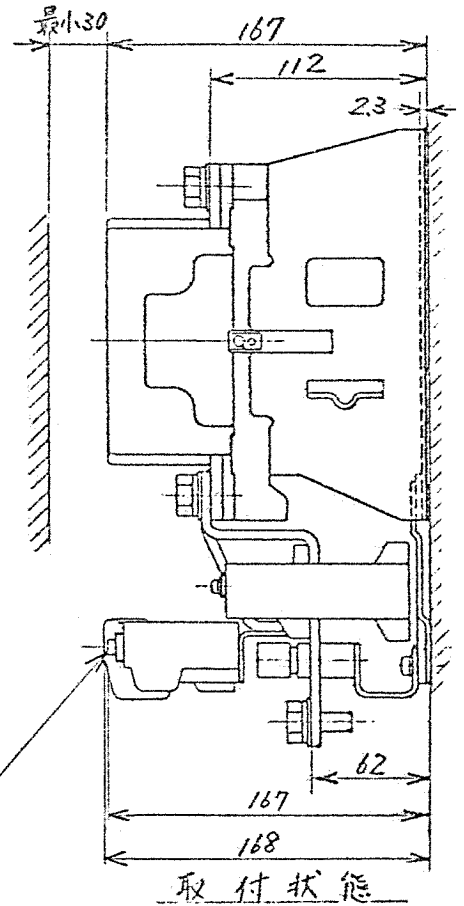
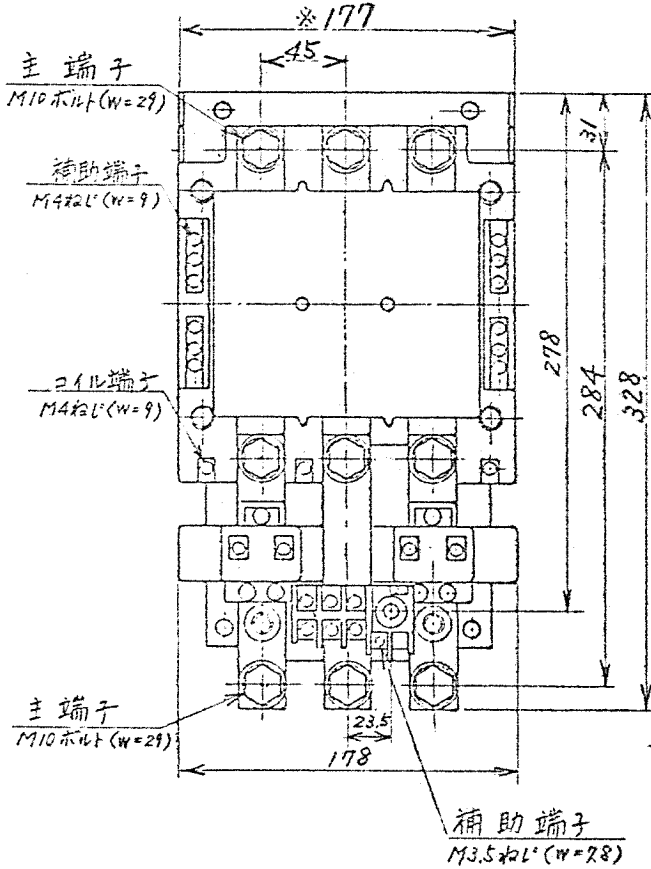


御注文主	数量	受注番号	作業番号
------	----	------	------

日立電磁開閉器

形式	定格絶縁電圧	最高適用電動機容量	性能	補助接点	適用仕様				重量
					電動機容量	定格電圧	周波数	サマルリ	
K200-EP3	AC 600 V	220 V 45 kW 180 A	JISAC3-11	2a 2b	kW	V	Hz	RO	A 11 kg
		440 V 90 kW 180 A	IEC292-1						
		550 V 90 kW 145 A							

※補助接点4a,4b付の場合208に代り時。



用途	付属品	第三角法
備考		

製図	行方	79-12-2	品名	K200-EP3	日立製作所	図番	
審査	〃	-	寸法	図	中条五場	325-4308004	
承認	〃	-					

000