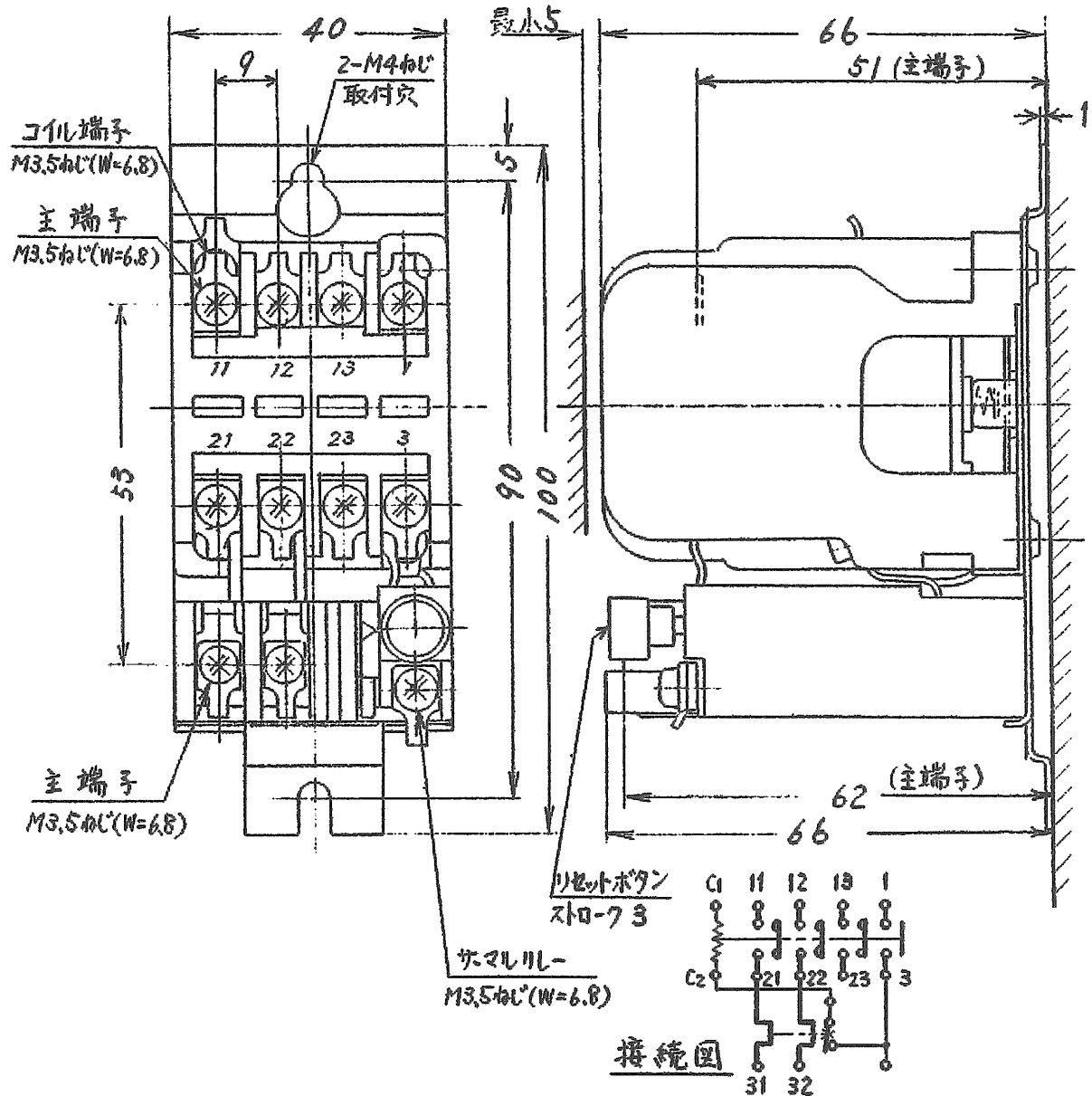


電 磁 開 閉 器

形 式	定格絶縁電圧	最高適用電動機容量	適 用 仕 様				重 量	
			電動機容量	電 圧	周波数	補助接点		
K6	EP ₂	AC 250V	200V級 1.5kW 8A	主	V	Hz	12	0.31 kg
				標	V			



(W=) は使用可能圧着端子最大巾を示します。

用途	付属品	第三角法
備考		

CUSTOMER			DWN.	新野	1976-07-14	 2002.04. 25	TITLE	K ₆ -EP ₂ 寸法図	REV. NO.	01	
			CHKD.	小島 (信)	1976-07-14		APPD.		石毛		1976-07-14
QUANTITY	ORDER NO.	WORK NO.	Hitachi Industrial Equipment Systems Co., Ltd.			NAKAJO WORKS DWG. NO.		325 4303360		SH.	1/1
2002-04-01 佐久間 小島 小島											