

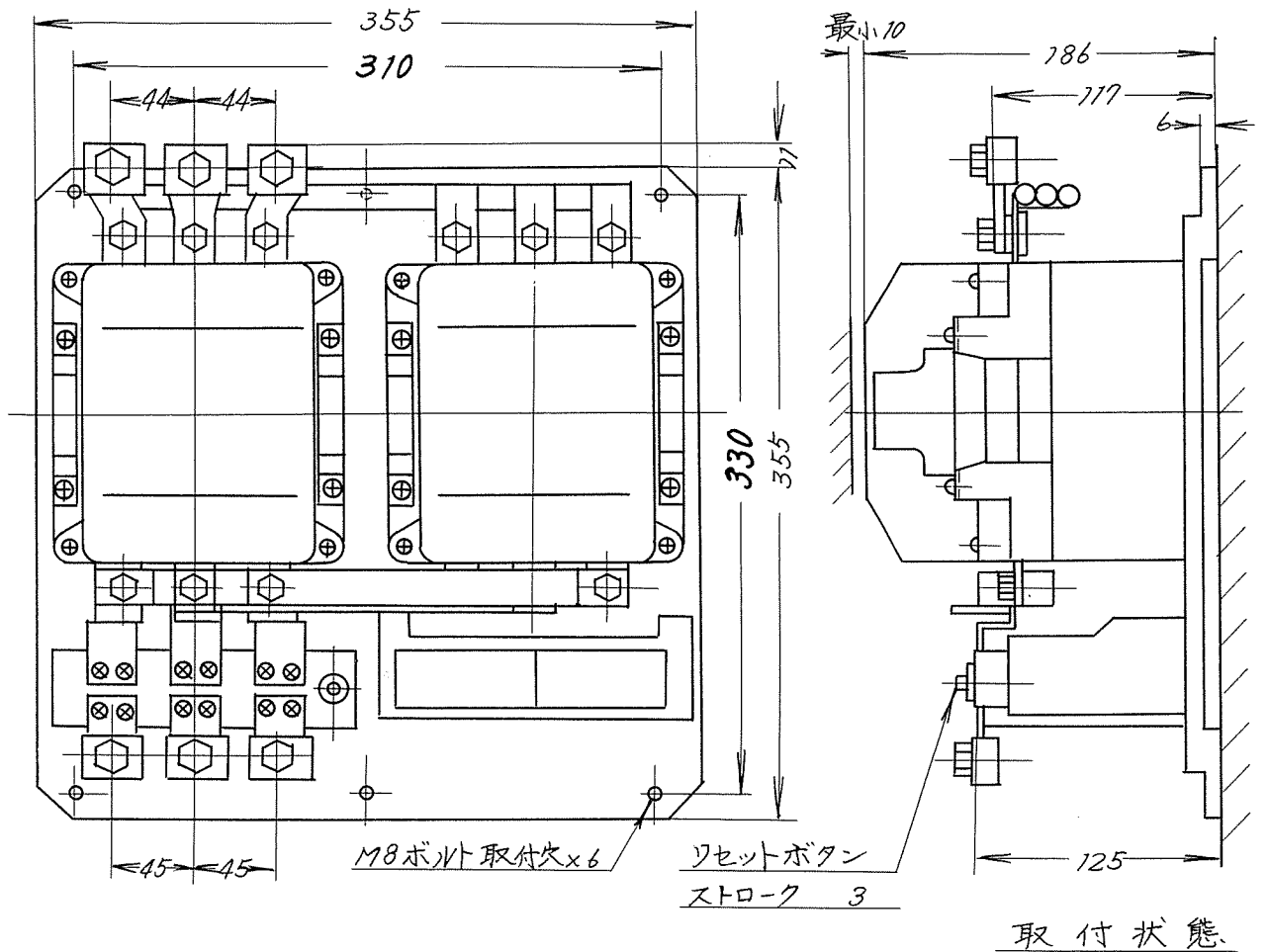


KSA 49258

御注文主 _____ 数量 _____ 受注番号 _____ 作業番号 _____

可逆電磁用閉器

形	式	定格絶縁電圧	最高適用電動機容量	定格通電電流	適用仕様				重量
					電動機容量	電圧	周波数	補助接点	
K200	DR ₃	A.C 600V	200V級 45kW	A.C 200A	kW	主	V	Hz (2a2b)x2	23 kg
			400V級 60kW			標	V		



主回路	接触器	M10ボルト	使用可能圧着端子最大巾	26
	サマリ	M10ボルト	"	26
操作回路	接触器	M4ネジ	"	8.5
	サマリ	M3.5ネジ	"	7.5

才三角法

用途 _____ 付属品 _____
備考 _____

	製図 布川 審査 中野 承認 石毛	K200-DR ₃ 寸法図	日立製作所 亀戸工場	KSA49258
--	-------------------------	-----------------------------	---------------	----------