

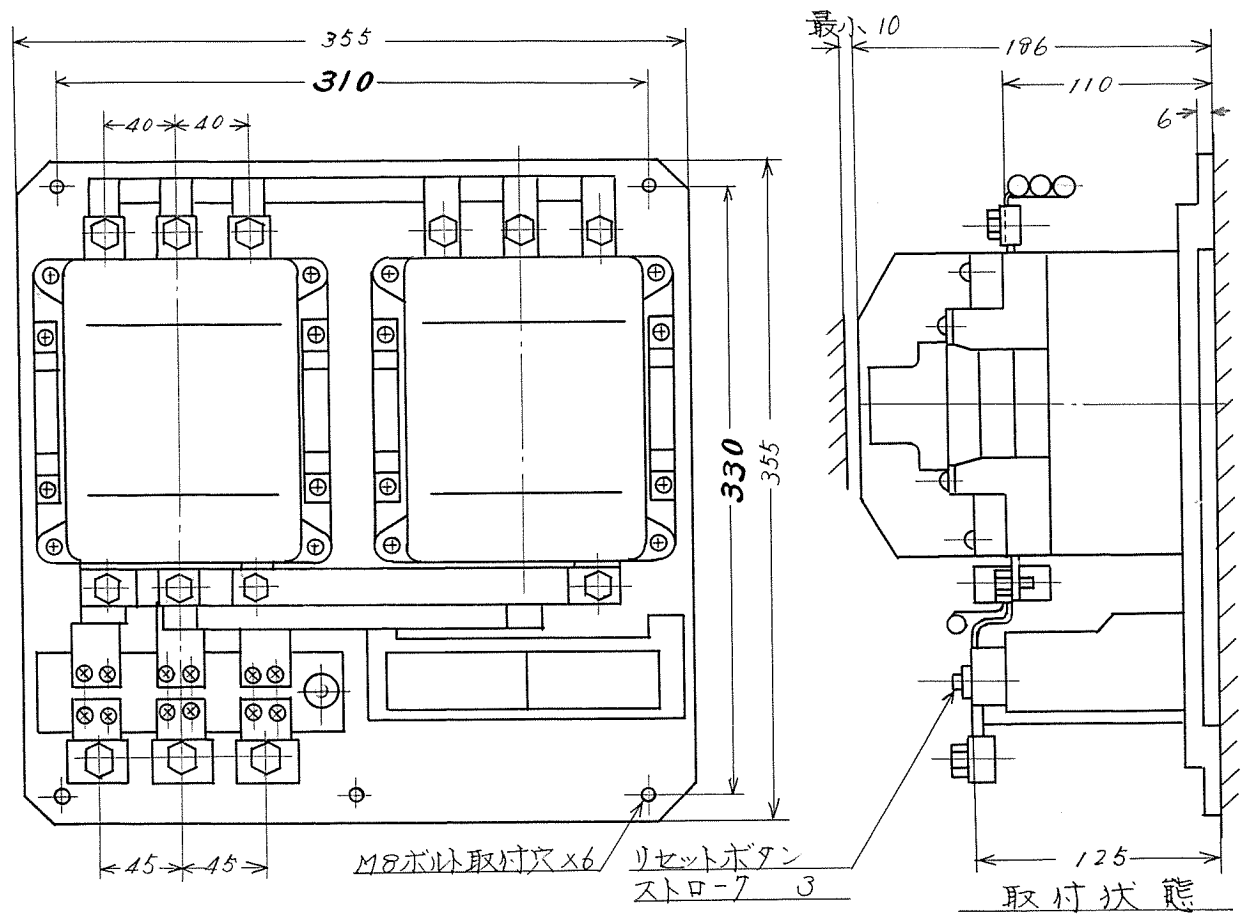


KSA 49251

御注文主	数量	受注番号	作業番号
------	----	------	------

可逆電磁制動器

形	式	定格絶縁		最高適用		定格		適用仕様			重量
		電圧	電圧	電動機容量	通電電流	電動機容量	電圧	周波数	補助接点		
K150	DR3	A.C	200V級	37KW	A.C	KW	主 操	V	Hz (2a2b) x 2	22kg	
		600V	400V級	60KW	150A			Y			



	接触器	M8ボルト	使用可能圧着端子最大巾	2.0
主回路	端子	M10ボルト	"	2.6
操作回路	接触器	M4ネジ	"	8.5
回路	端子	M3.5ネジ	"	7.5

才三角法

用途 _____ 付属品 _____

備考 _____

	製図	石川	K150-DR3	日立製作所 亀戸工場	KSA 49251
	審査	中野			
	承認	石毛			

電 33020 (信)

