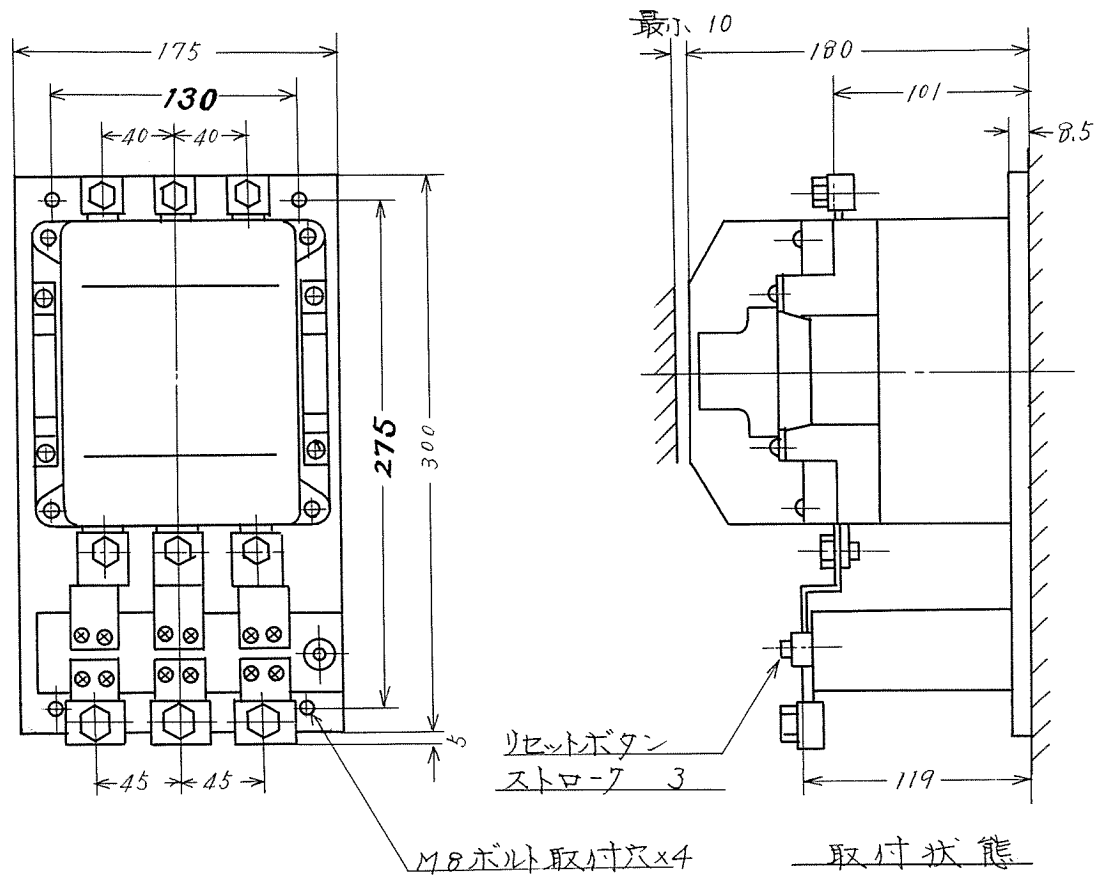




KSA 49246

御注文主	数量	受注番号	作業番号
------	----	------	------

形 式	定格絶縁電圧	最高適用電動機容量		定格通電電流	適用仕様				重量
		200V級	37KW		電 圧	周波数	補助接点		
K150	AC 600V	200V級	37KW	AC 150A	KW	主	V	Hz	2a2b
		400V級	60KW			操	V		



主回路	接触器	M8ボルト	使用可能圧着端子最大径	20
	サーマルリレー	M10ボルト	"	26
操作回路	接触器	M4ネジ	"	8.5
	サーマルリレー	M3.5ネジ	"	7.5

※三角法

用途 _____ 付属品 _____
備考 _____

	製図	石川	K150-DP3	日立製作所	KSA49246	
	審査	石川				日立製作所
	承認	石川				