

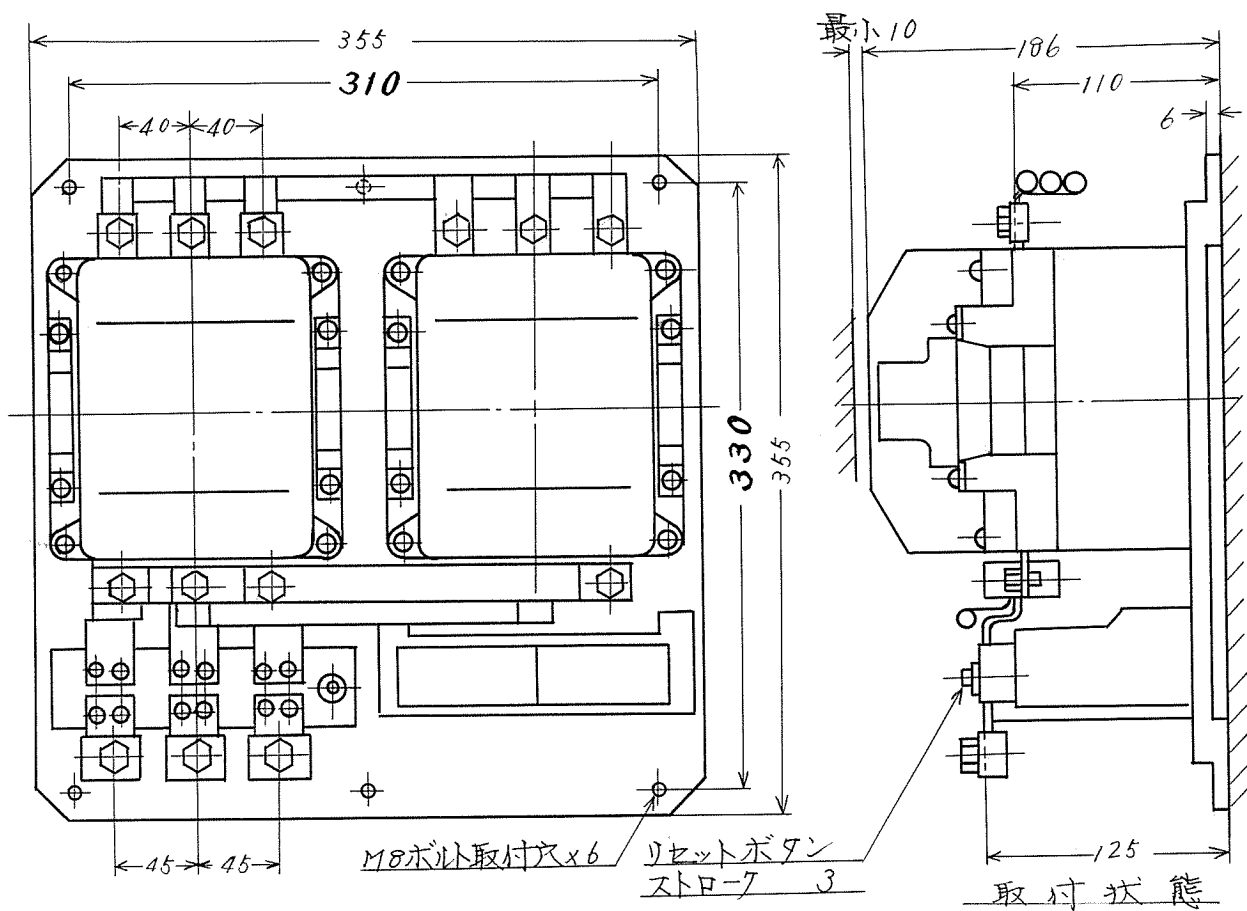


KSA 49241

御注文主	数量	受注番号	作業番号
------	----	------	------

### 可逆電磁閉器

形式	規格絶縁電圧	最高適用定格		適用仕様				重量
		電動機容量	電流	電圧	周波数	補助接点		
K120	AC 600V	200V級 30KW	AC 120A	KW	主 操	Y	Hz(2a2b)×2	22kg



主回路	接触器	M8ボルト	使用可能圧着端子最大巾	20
	ファシリ	M10ボルト	"	26
操作回路	接触器	M4ネジ	"	8.5
	ファシリ	M3.5ネジ	"	7.5

才三角法

用途 \_\_\_\_\_ 付属品 \_\_\_\_\_

備考 \_\_\_\_\_

	製図	石 川	K120-DR3	日立製作所	KSA 49241	
	審査	中野				日 立 製 作 所
	承認	石 毛				