



KSA49232

御注文主

殿

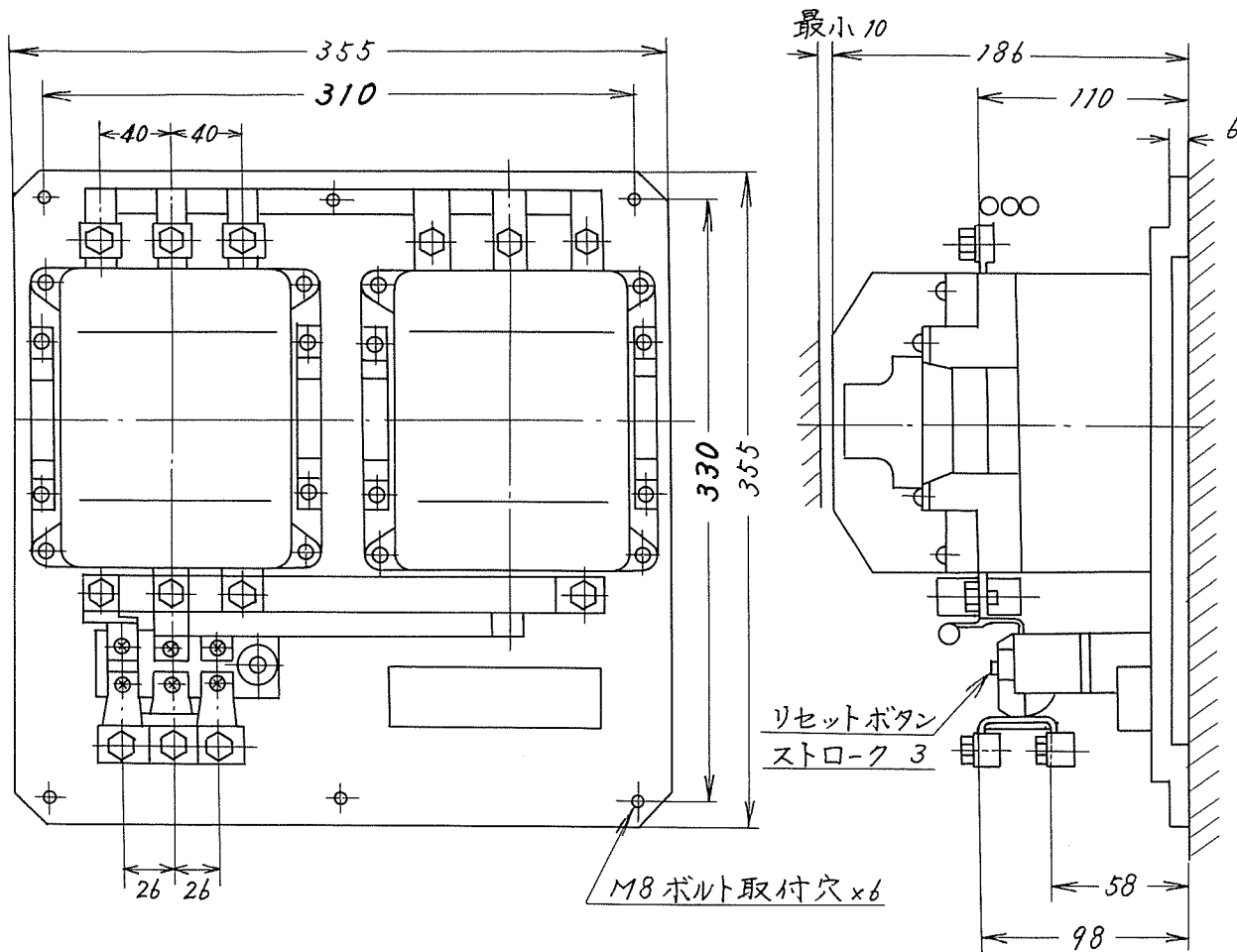
数量

受注番号

作業番号

可逆電磁用閉器

形	式	定格絶縁 電圧	最高適用 電動機容量	定格 通電電流	適用仕様				重量	
					電動機容量	電圧	周波数	補助接点		
K120F	DR3	A.C 600V	200V級 22kW	A.C 100 A	kW	主	V	Hz	(2a2b)×2	20.1kg
			400V級 45kW			操	V			



取付状態

回路	接触器	M8ボルト	使用可能圧着端子最大
主回路	併-20V	M8ボルト	20
操作回路	接触器	M4ネジ	8.5
回路	併-20V	M3.5ネジ	7.5

才三角法

用途 _____ 付属品 _____

備考 _____



製図 布川
 審査 中野
 承認 石毛

K120F-DR3
 寸法図

日立製作所
 電戸工場

KSA49232

電 33020(信)