

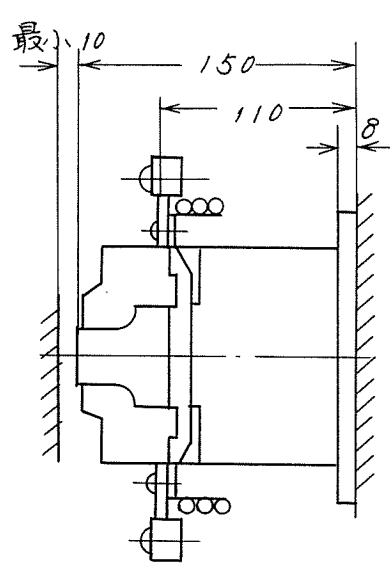
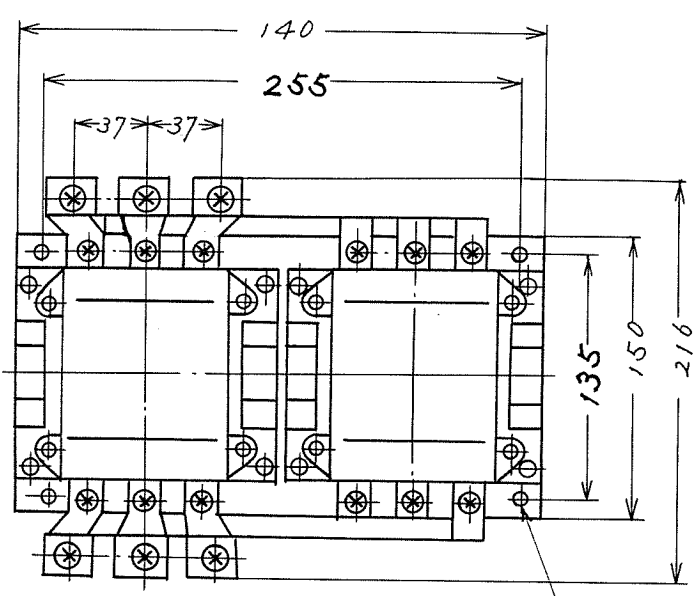


KSA 49224

御注文主	数量	受注番号	作業番号
------	----	------	------

可送電接触器

形式	式	定格絶縁電圧		最高適用電動機容量		定格通電電流		適用仕様			重量	
		AC	600V	200V級	19KW	AC	130A	電圧	周波数	補助接点		
K75	DR	AC	600V	200V級	19KW	AC	130A	主 操	V	Hz	(2a2b)x2	7.5kg



M6ネジ取付穴X4

取付状態

主回路	M8ネジ	使用可能圧着端子最大φ20
操作回路	M4ネジ	85

才三角法

用途 _____ 付属品 _____

備考 _____

	製図	石 川	K75-DR	日立製作所	KSA49224		
	審査	石 川				寸法図	亀戸工場
	承認	石 川					

