



KSA 49208

御注文主

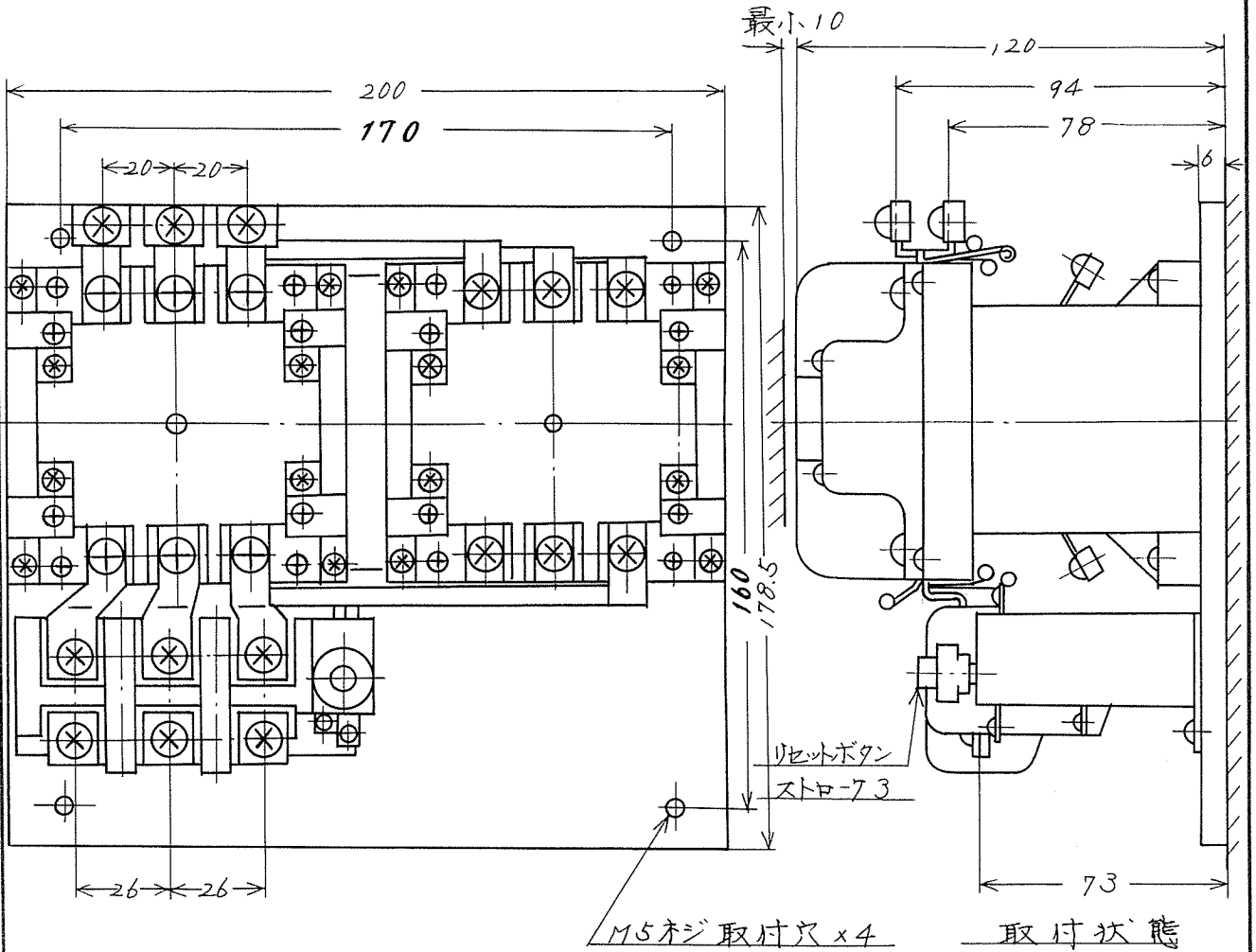
数量

受注番号

作業番号

可逆電磁閉器

形式	規格絶縁電圧	最高適用		定格通電電流	適用仕様				重量
		電動機容量	AC		電動機容量	電圧	周波数	補助接点	
K50	DR3 AC 600V	200V級	11KW	AC 50A	KW	主	V	Hz (2a2b)x2	3.4Kg
		400V級	15KW			標	V		



主回路	接触器	M6ネジ	使用可能圧着端子最大径
	リリ	M6ネジ	16
操作回路	接触器	M4ネジ	8.5
	リリ	M3.5ネジ	7.5

才三角法

用途 _____ 付属品 _____

備考 _____



製図 布川
 審査 中野
 承認 石毛

K50-DR3

寸法図

日立製作所
電戸工場

KSA 49208

電 33020(信)