



KSA 49206

御注文主

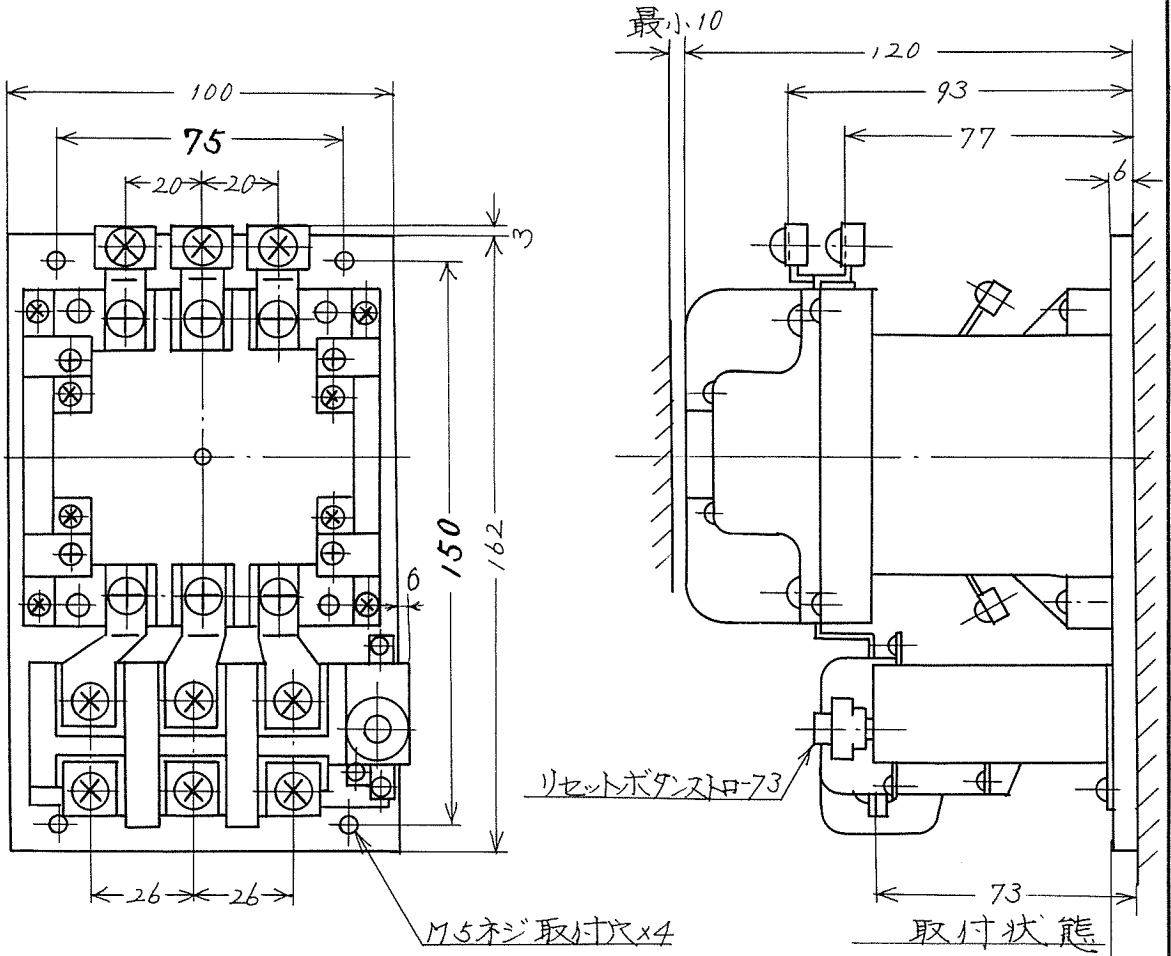
数量

受注番号

作業番号

電 磁 開 閉 器

形 式	定格絶縁電圧	最高適用		定格通電電流	適用仕様				重量	
		電動機容量	電圧		電動機容量	電 圧	周波数	補助接点		
K50	AC 600V	200V級	11KW	AC 50A	KW	主	V	Hz	2a2b	1.8 Kg
		400V級	15KW			操	V			



主回路	接触器	M6ネジ	使用可能圧着端子最大径	12.5
	サマルリレ	M6ネジ	"	16
操作回路	接触器	M4ネジ	"	8.5
	サマルリレ	M3.5ネジ	"	7.5

才三角法

用途

付属品

備考

	製図	布 川	K50-DP3	日立製作所	KSA 49206	
	審査	中野				電 戸 工 場
	承認	石 毛				

電 33020 (信)