



KSA 49201

御注文主

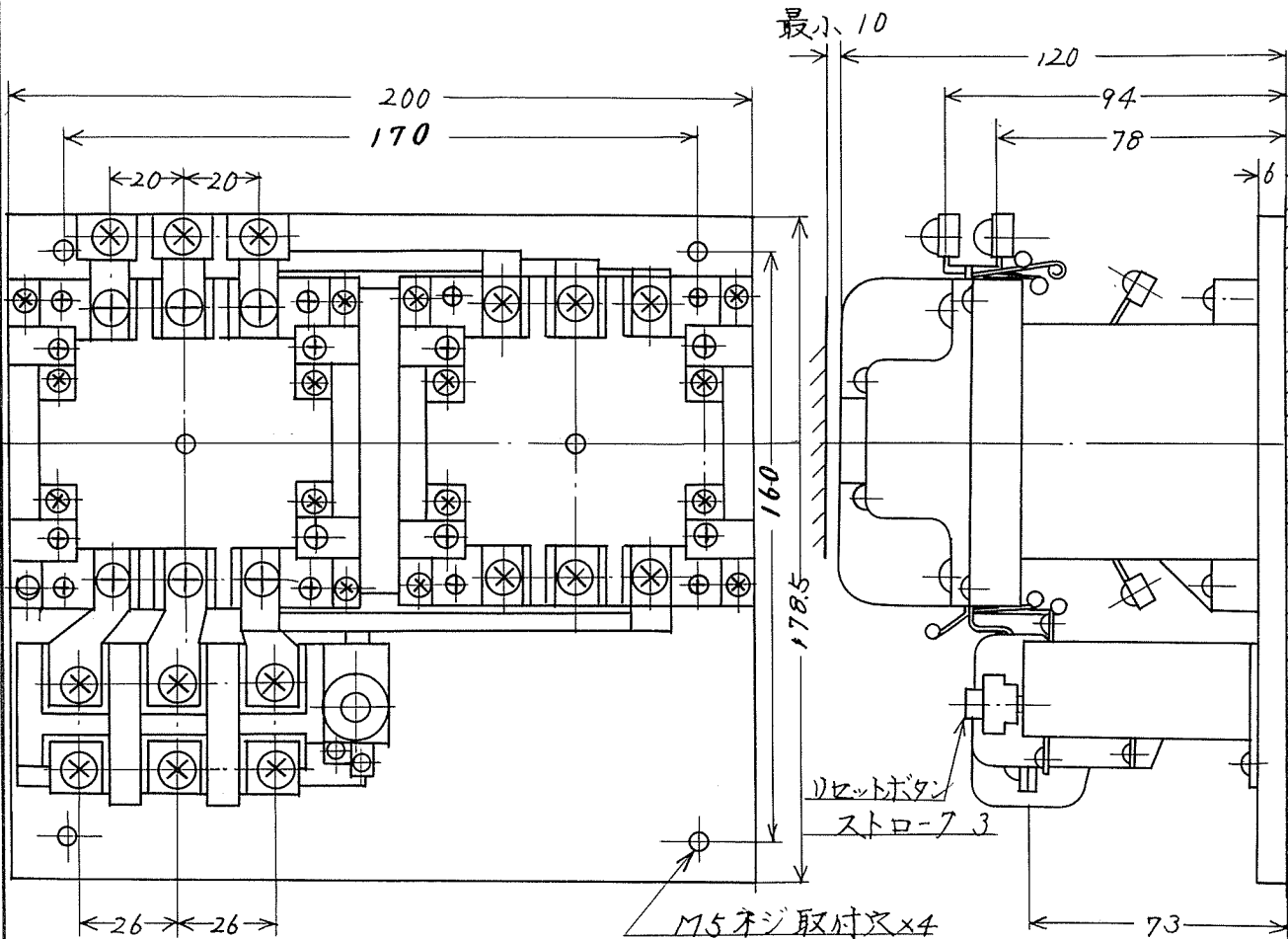
数量

受注番号

作業番号

可逆電磁用閉器

形	式	定格絶縁電圧	最高適用		定格通電電流	適用仕様				重量
			電動機容量	容量		電動機容量	電圧	周波数	補助接点	
K30	DR3	AC 600V	200V級	7.5KW	AC 35A	KW	主	V	HZ (2a2b) x 2	3.4 Kg
			400V級	11KW			操	V		



回路	接触器	ネジ	使用可能圧着端子最大径
主回路	接触器	M6ネジ	12.5
主回路	リリレ	M6ネジ	16
操作回路	接触器	M4ネジ	8.5
操作回路	リリレ	M3.5ネジ	7.5

取付状態

才三角法

用途 付属品

備考



製図 布川
 審査 中野
 承認 石毛

K30-DR3
 寸法図

日立製作所
 亀戸工場

KSA 49201

電 33020 (信)

