

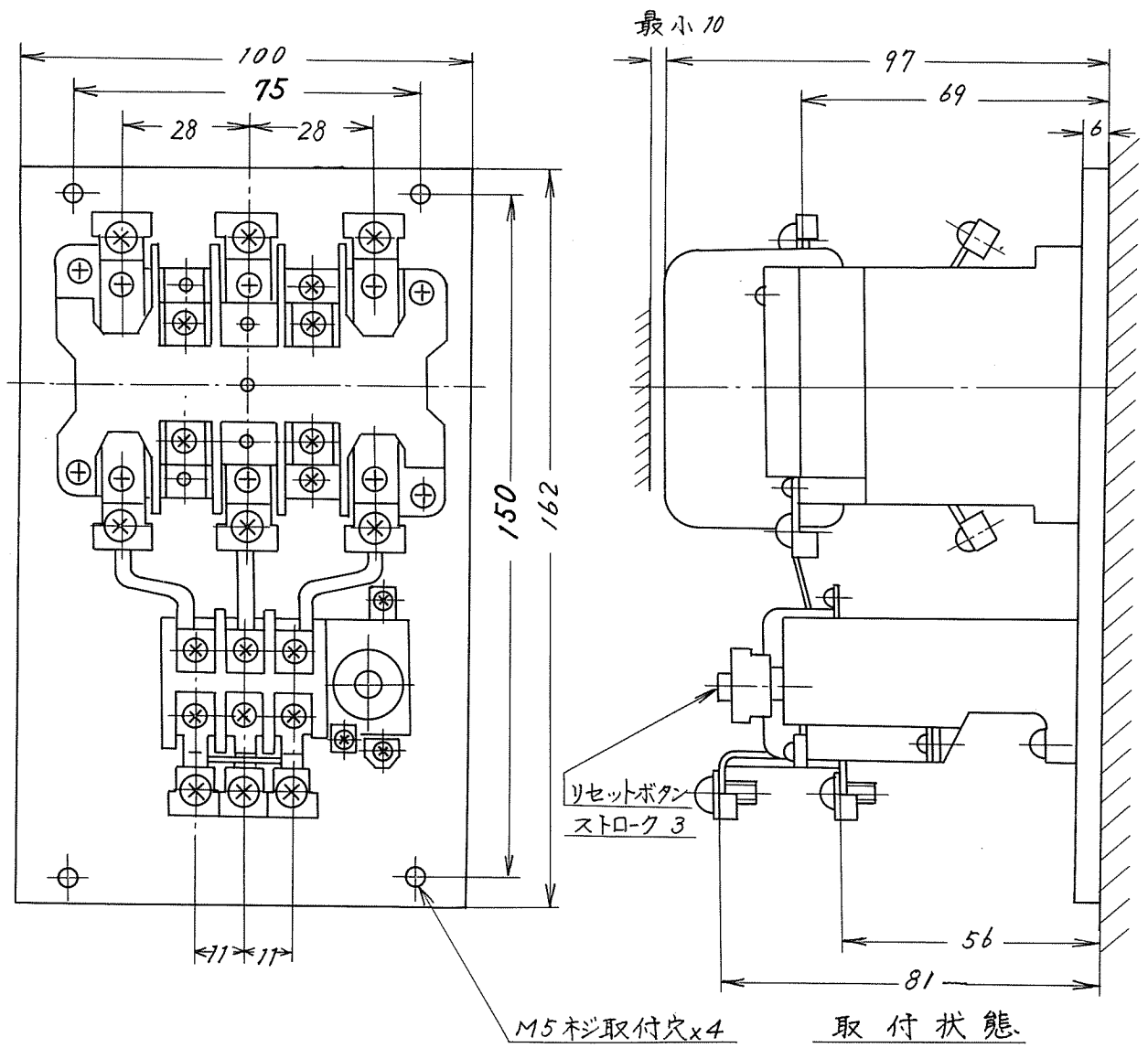


KSA 49186

| | | | |
|------|----|------|------|
| 御注文主 | 数量 | 受注番号 | 作業番号 |
|------|----|------|------|

電 磁 開 閉 器

| 形 式 | 定格絶縁電圧 | 最高適用電動機容量 | 定格通電電流 | 適用仕様 | | | | 重量 |
|-----|------------|----------------------------|-------------|-------|-----|-----|------|----------|
| | | | | 電動機容量 | 電 圧 | 周波数 | 補助接点 | |
| K25 | AC 600V | 200V級 5.5kW 400V級 7.5kW | A.C 25 A | kW | 主 | V | Hz | (標準1A1b) |
| | | | | | 操 | V | | |



| | | | | |
|------|--------|--------|-------------|-----|
| 主回路 | 接触器 | M5ネジ | 使用可能圧着端子最大巾 | 8.5 |
| | サマルリレー | M5ネジ | " | 8.5 |
| 操作回路 | 接触器 | M4ネジ | " | 8.5 |
| | サマルリレー | M3.5ネジ | " | 7.5 |

才三角法

用途 _____ 付属品 _____

備考 _____

| | | | | | | |
|--|-----|-----|---------|-------|----------|----------------------|
| | 製 図 | 布 川 | K25-DP3 | 日立製作所 | KSA49186 | |
| | 審 査 | 中 安 | | | | 日 立 製 作 所 亀 戸 工 場 |
| | 承 認 | 石 毛 | | | | |