



KSA49181

御注文主

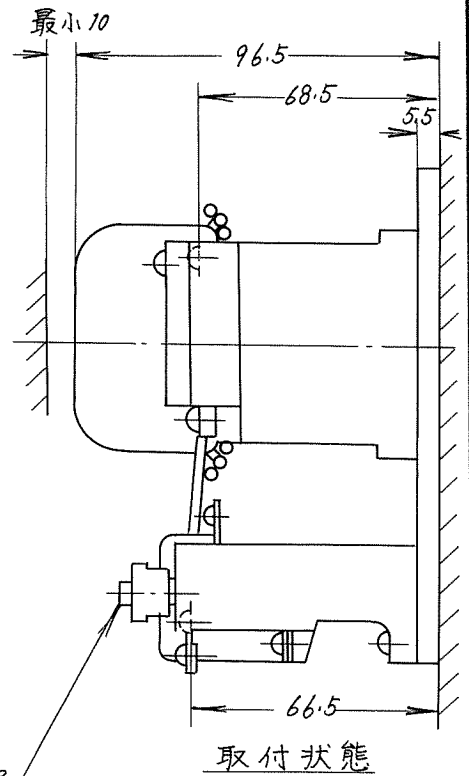
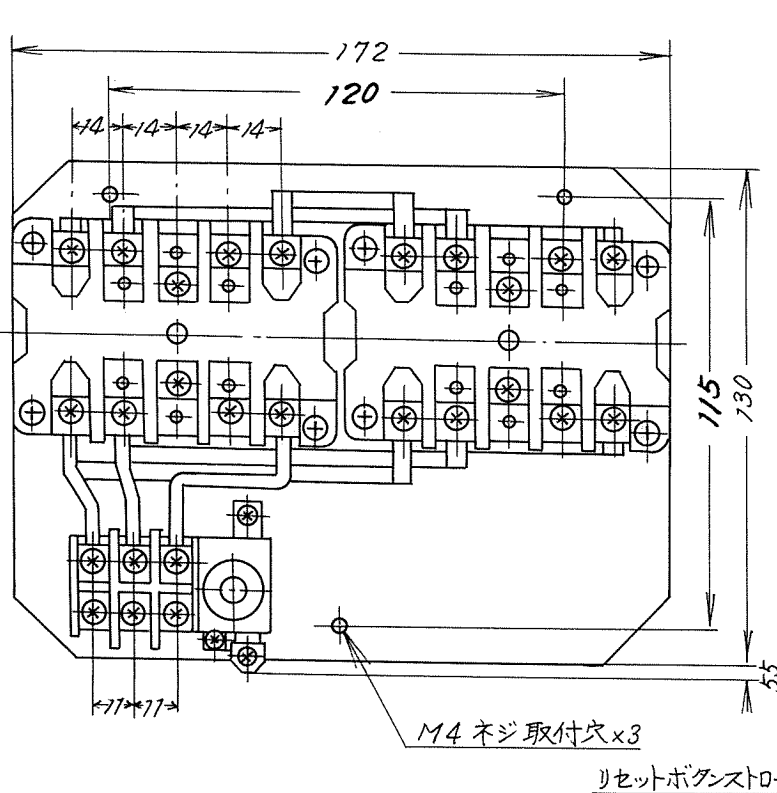
数量

受注番号

作業番号

## 可逆電磁用閉器

形	式	定格絶縁 電圧	最高適用 電動機容量	定格 通電電流	適用仕様				重量	
					電動機容量	電圧	周波数	補助接点		
K15F	DR3	AC 600A	200V級 3.7 kW	AC 18A	kW	主	V	Hz	(標準(A/B)×2)	1.8 kg
			400V級 5.5 kW			操	V			



主回路	接触器	M4ネジ	使用可能圧着端子最大巾	8.5
	サニツル	M4ネジ	"	8
操作回路	接触器	M4ネジ	"	8.5
	サニツル	M3.5ネジ	"	7.5

才三角法

用途 \_\_\_\_\_ 付属品 \_\_\_\_\_

備考

製図 布川  
審査 可伸隆  
承認 石毛K15F-DR3  
寸法図日立製作所  
電戸工場

KSA49181

電 33020 (信)