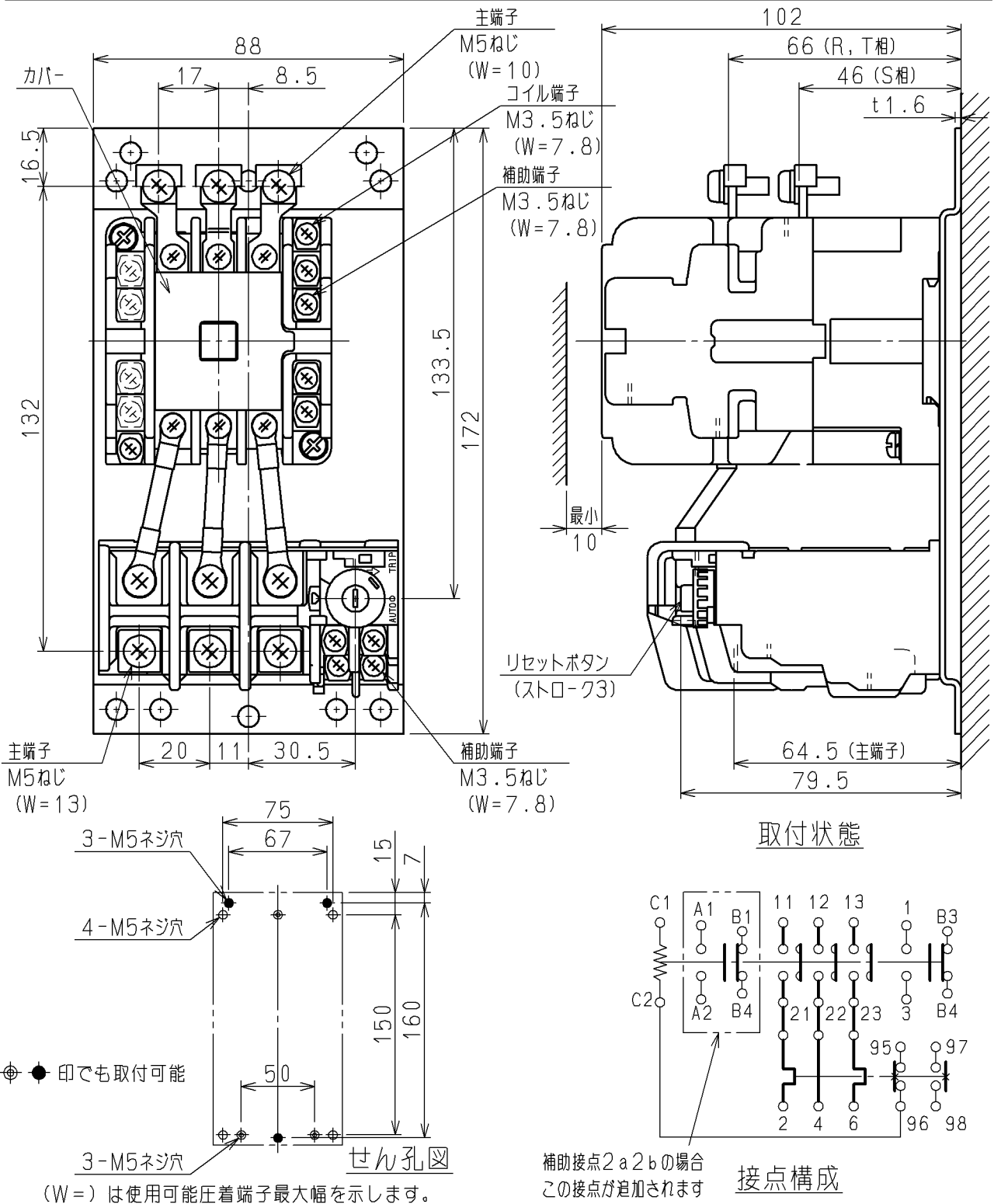


日立電磁開閉器

形式	定格絶縁電圧	最高適用電動機容量	性能	補助接点	適用仕様				質量
					電動機容量	定格電圧	周波数	サ-ミル-	
A35-T	AC 660 V	220 V 7.5 kW 35 A	JIS AC3-1 3-3	1 a 1 b 最大 (2 a 2 b)	kW	主 操 V	Hz	RC A	0.96 kg
		440 V 11 kW 24 A							
		V kW A							



用途	付属品	第三角法
備考		

CUSTOMER			DWN. 高橋 97-01-16		TITLE	REV.
QUANTITY	ORDER NO.	WORK NO.	CHKD. 小島(調) 97-01-16		A35-T (TR50B-1E付)	02
			APPD. 青藤 97-01-16		寸法図	
Hitachi Industrial Equipment Systems Co., Ltd.				NAKAJO WORKS DWG. NO.		SH.
2011-05-09 佐久間 小島 小島				325 43051103		1/1