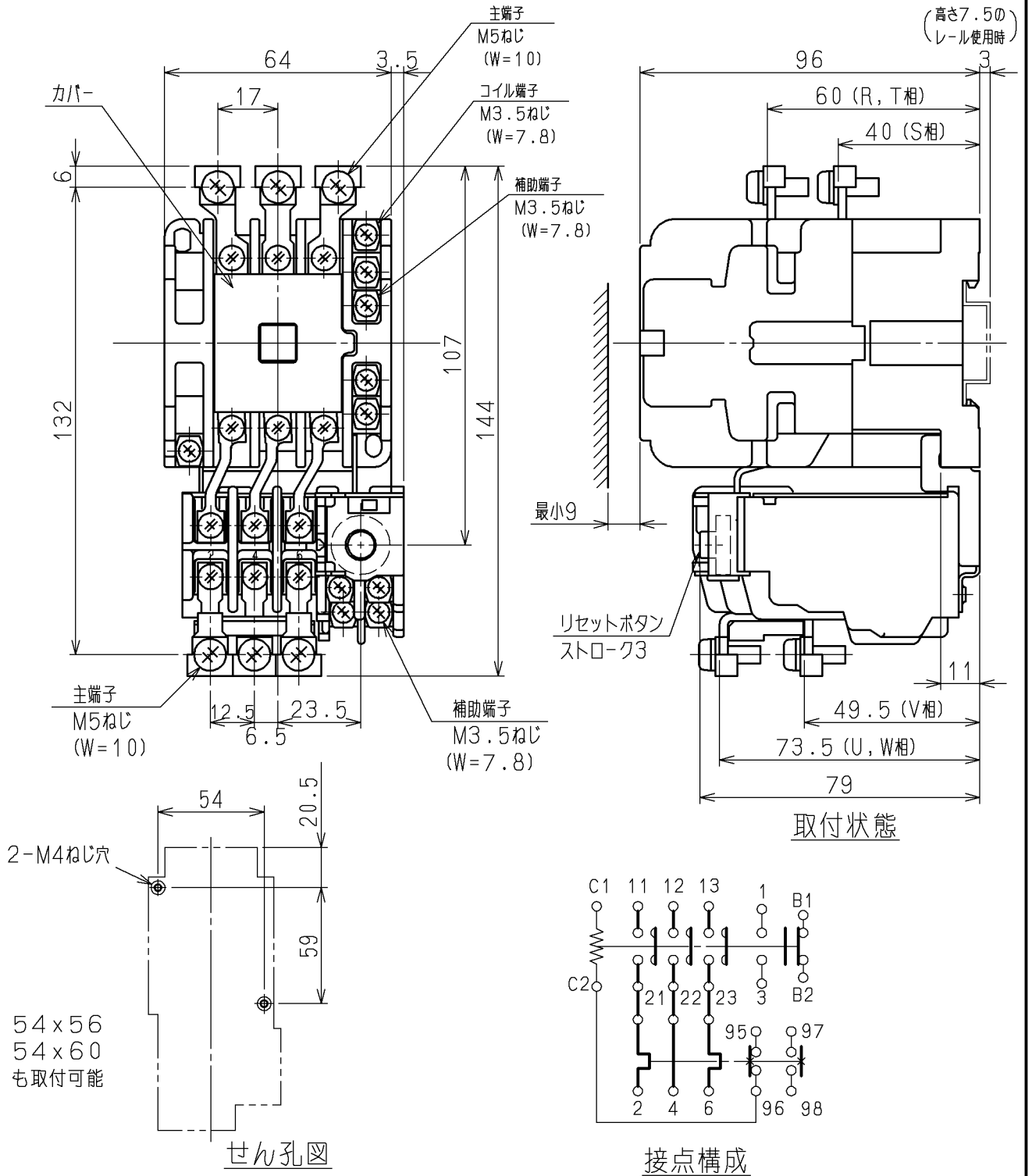


日立電磁開閉器

形式	定格絶縁電圧	最高適用電動機容量	性能	補助接点	適用仕様				質量
					電動機容量	定格電圧	周波数	サマリル-	
A25-T	AC 600 V	220 V 5.5 kW 26 A	JIS AC3-1 3-3	1 a 1 b	kW	主 操 V	Hz	RC A	0.7 kg
		440 V 11 kW 24 A							
		V kW A							



(W =) は使用可能圧着端子最大幅を示します。

用途	付属品	第三角法
備考		

CUSTOMER		DWN. 高橋 97-01-16		TITLE	REV.
QUANTITY	ORDER NO.	CHKD. 小島 97-01-16		A25-T (TR25B-1E付)	01
WORK NO.	APPD. 青藤 97-01-16			寸法図	
Hitachi Industrial Equipment Systems Co., Ltd.			NAKAJO DWG. NO.	325 43051102	SH. 1/1

2002-04-01 佐久間 小島 小島