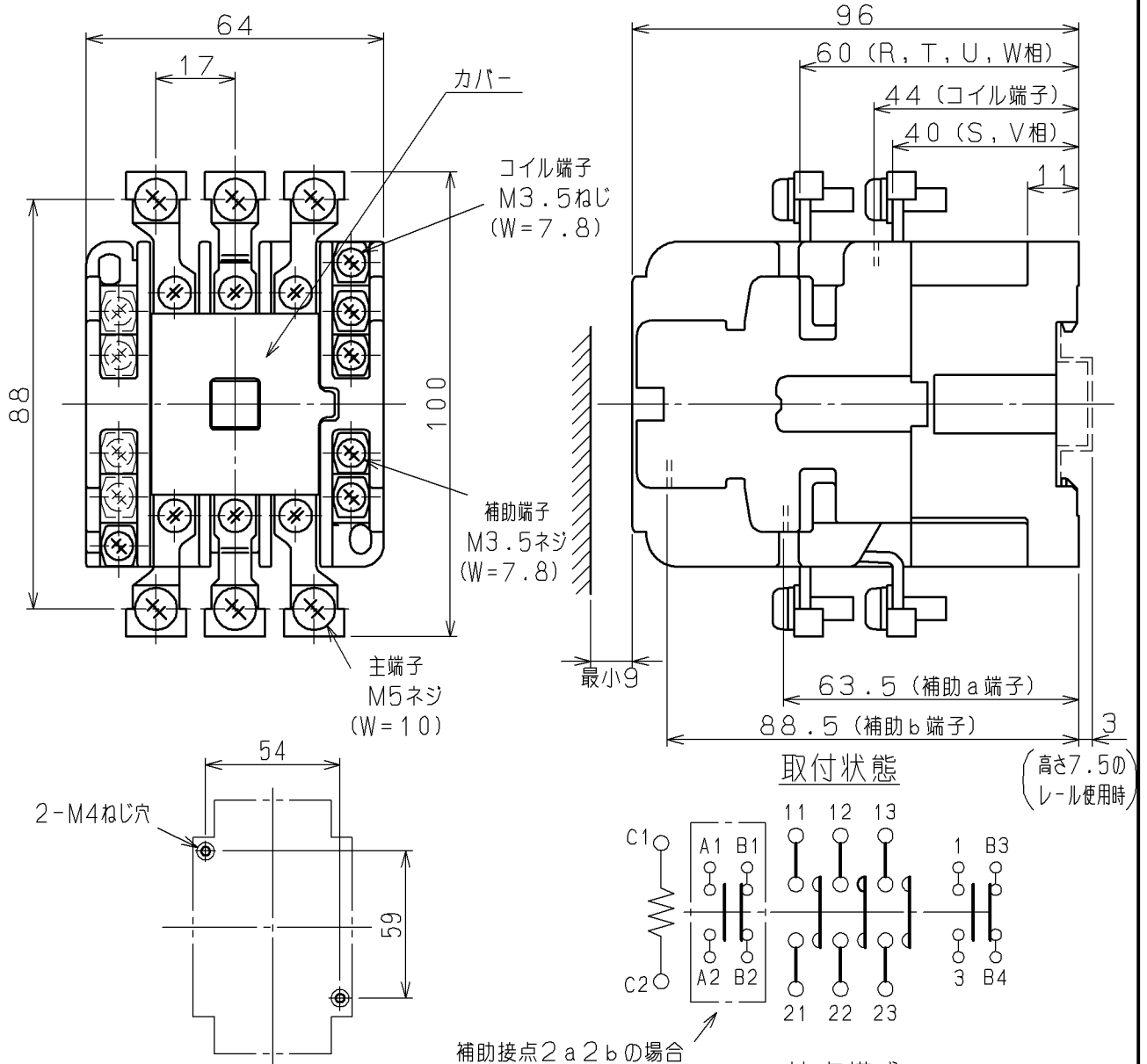


日立電磁接触器

形式	定格絶縁電圧	最高適用電動機容量	定格通電電流	性能	補助接点	適用仕様			質量	
						電動機容量	定格電圧	周波数		
A25	AC 660 V	220 V 5.5 kW 26 A	35 A	JEM AC3・1 ・3・3	1 a 1 b (最大) (2 a 2 b)	kW	主	V	Hz	0.53 kg
		探					V			



54 x 56
54 x 60
も取付可能

せん孔図

補助接点 2 a 2 b の場合
この接点が追加されます

接点構成

接点点検時の御注意
カバーを外したままで運転しないでください。
カバーは引張れば外れます。
カバーを外すと接点が見えます。

(W =) は使用可能圧着端子最大幅を示します。

用途 _____		付属品 _____		第三角法	
備考 _____					
CUSTOMER	DWN. 高橋 94-02-04		TITLE		REV.
QUANTITY	CHKD. 茶木 94-02-04		A25 寸法図		02
ORDER NO.	APPD. 鈴木(幸) 94-02-04		NAKAJO WORKS DWG. NO.		SH.
WORK NO.	Hitachi Industrial Equipment Systems Co., Ltd.		325 43046438		1/1
2009-07-31, 羽田野, 佐久間, 小島					