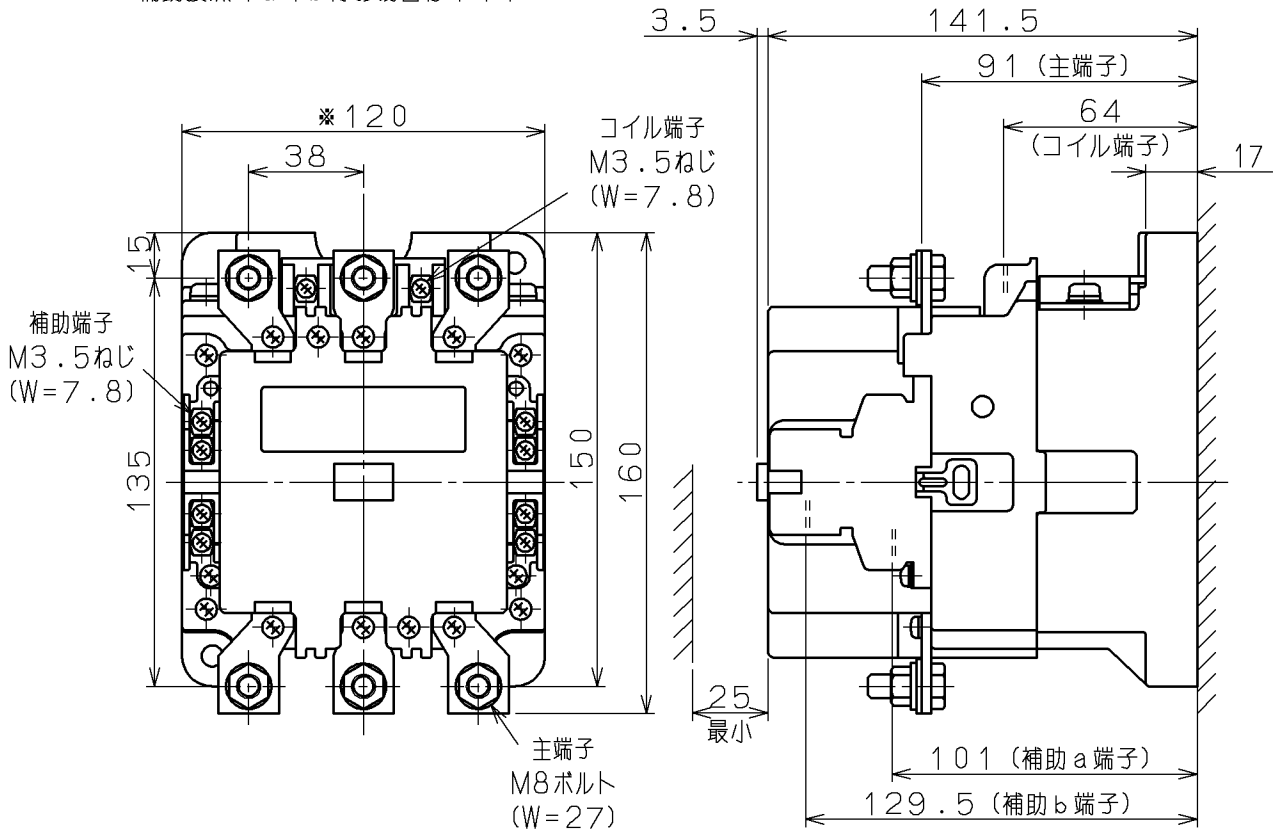


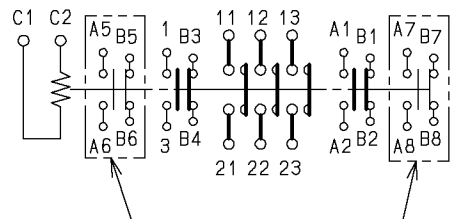
# 日立電磁接触器

形式	定格絶縁電圧	最高適用電動機容量	定格通電電流	性能	補助接点	適用仕様			質量
						電動機容量	定格電圧	周波数	
A150	AC 600 V	220V 37kW 150A	180 A	JIS AC3-1 ・3-3	2a2b (最大) (4a4b)				2.9 kg
		440V 60kW 125A				主操作	V	Hz	
						kW	V		

※補助接点4 a 4 b 付の場合は144



取付状態



補助接点4 a 4 b の場合この接点が追加されます。  
 なお追加補助接点だけの別売りもしており、  
 ワンタッチで取付できます。

接点構成

2-M6ねじ穴

せん孔図

横取付はしないで下さい。  
 (W=) は使用可能圧着端子最大幅を示します。

用途 _____		付属品 _____		第三角法	
備考 _____					
CUSTOMER		DWN. 高橋 94-02-08		TITLE	
		CHKD. 茶木 94-02-09		A150 寸法図	
QUANTITY	ORDER NO.	WORK NO.	APPD. 鈴木(幸) 94-02-09	REV. 01	
			Hitachi Industrial Equipment Systems Co., Ltd.		SH. 1/1
NAKAJO DWG. NO.			325 43046440		
2002-04-01 佐久間 小島(小島)					