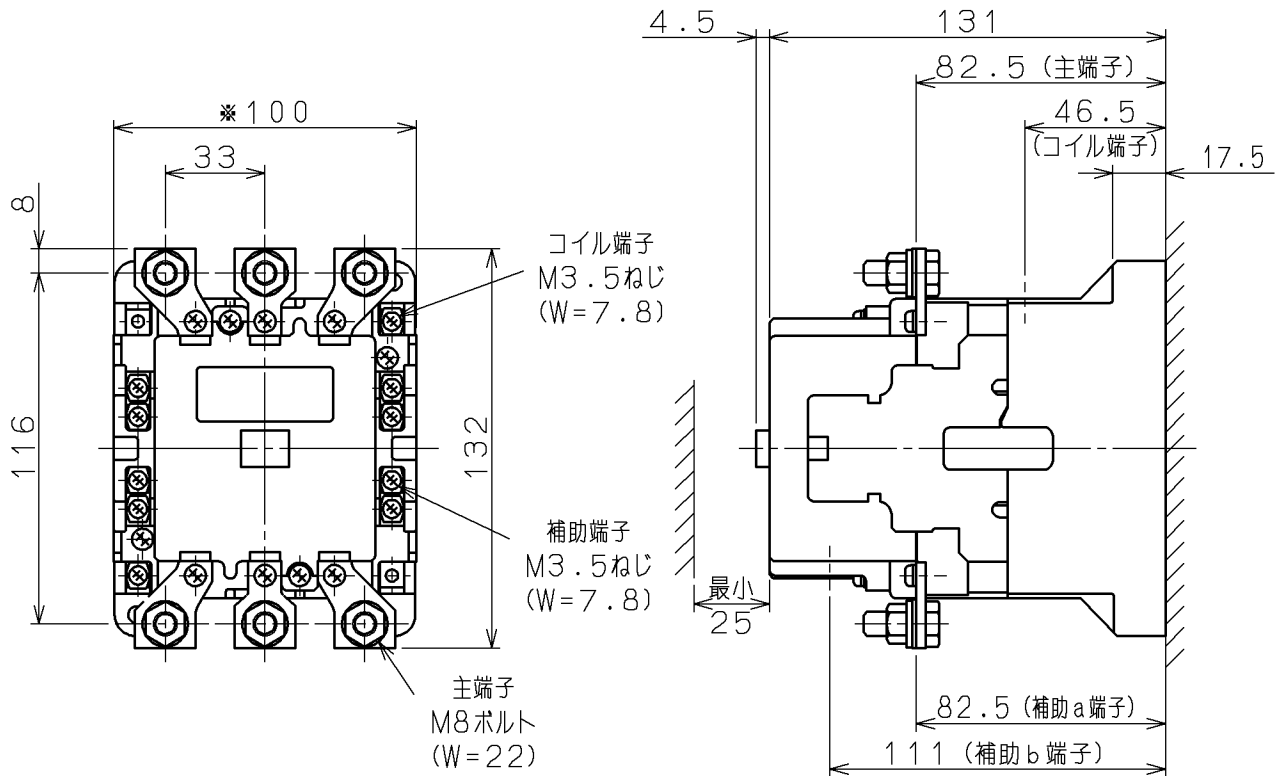


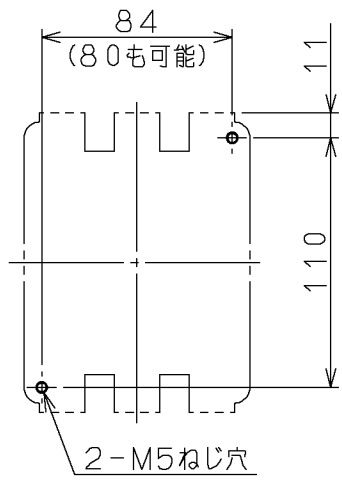
# 日立電磁接触器

形式	定格絶縁電圧	最高適用電動機容量	定格通電電流	性能	補助接点	適用仕様			質量	
						電動機容量	定格電圧	周波数		
A125	AC 600 V	220V 30kW 125A	135 A	JIS AC3-1 ・3-3	2a2b (最大) (4a4b)	kW	主	V	Hz	2.0 kg
		操					V			

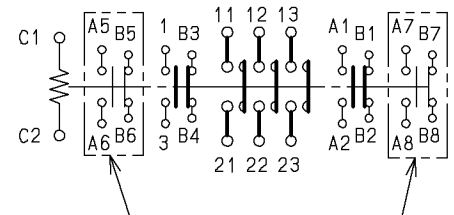
※補助接点4 a 4 b 付の場合は124



取付状態



せん孔図



補助接点4 a 4 b の場合この接点が追加されます。  
なお追加補助接点だけの別売りもしており、ワンタッチで取付できます。

接点構成

(W =) は使用可能圧着端子最大幅を示します。

用途		付属品		第三角法	
備考					
CUSTOMER	DWN. 高橋	94-02-04	REGD 2002-04 01	TITLE	REV.
QUANTITY	CHKD. 茶木	94-02-04		A125 寸法図	01
ORDER NO.	APPD. 鈴木(幸)	94-02-04	NAKAJO DWG. NO.	SH.	
WORK NO.	Hitachi Industrial Equipment Systems Co., Ltd.		325 43046439	1	1

2002-04-01 佐久間 小島(小島)