

## ポンプ

コントローラ一体型PMモータ搭載ポンプ

## HEポンプ

5.5kW、7.5kWタイプを追加

JDH形  
モートルポンプJLH形  
インラインポンプ

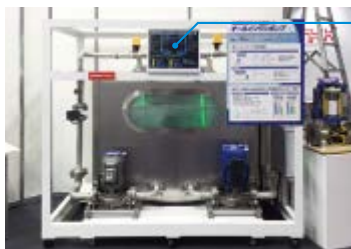
# 未来型の省エネを実現した 高効率・省エネ・ コントローラ一体型の オールインワンポンプ

製品 ラインアップ	ラインポンプ: JLH	1.5~7.5kW
	JLSH	1.5~3.7kW
	うす巻ポンプ: JDH	1.5~7.5kW

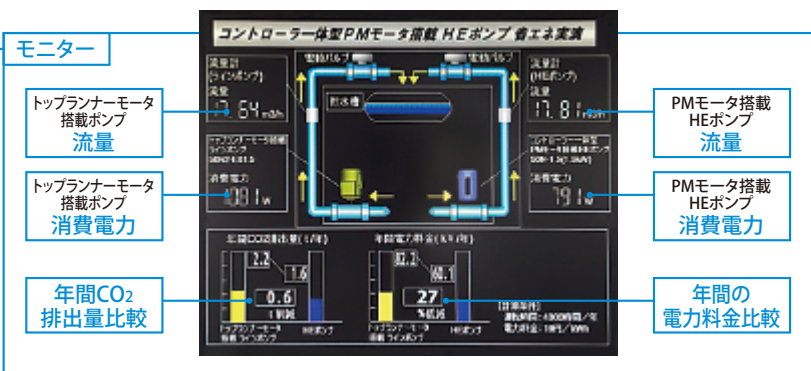
HE Pump

## 省エネ効果が一目でわかる! ポンプの実演機をご用意しました!

2015年4月1日より、当社においてはトップランナー規制 (IE3) 対応モータを搭載したポンプを発売中ですが、その「トップランナーモータ搭載ポンプ」と、さらなる省エネ化を図ったIE4相当の「PMモータ搭載HEポンプ」との省エネ比較ができる実演機を製作しました。大型水槽やポンプの運転制御用のインバータ、電動バルブ、流量計、圧力計を備えポンプの循環運転を再現。実際に運転している状態で、流量、消費電力および年間のCO<sub>2</sub>排出量、年間電力料金比較などを、モニターでわかりやすく見ることができます。



実演機は、5月20日(水)~22日(金)に幕張メッセで開催の「TECHNO-FROTIER モータ技術展」で初披露されました。見学の方から、比較の内容がわかりやすいとご好評をいただきました。



今後も展示会にて展示予定です。  
ぜひご来場のうえ、実演機をご覧ください。

※本誌P22参照

7月28日(火)~30日(木)  
「第47回 管工機材・設備総合展」  
会場:東京ビッグサイト

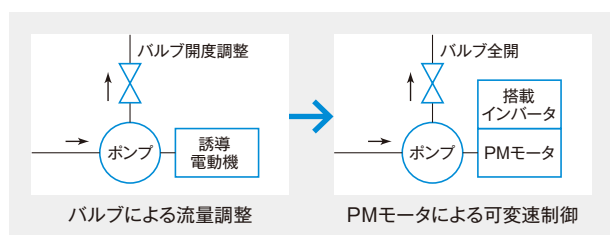
9月10日(木)~12日(土)  
「第17回 管工機材・設備総合展」  
会場:インテックス大阪

# IE4相当のPMモータを搭載し、 高い省エネ効果に加え、高効率・コンパクト化も実現!

特長  
1

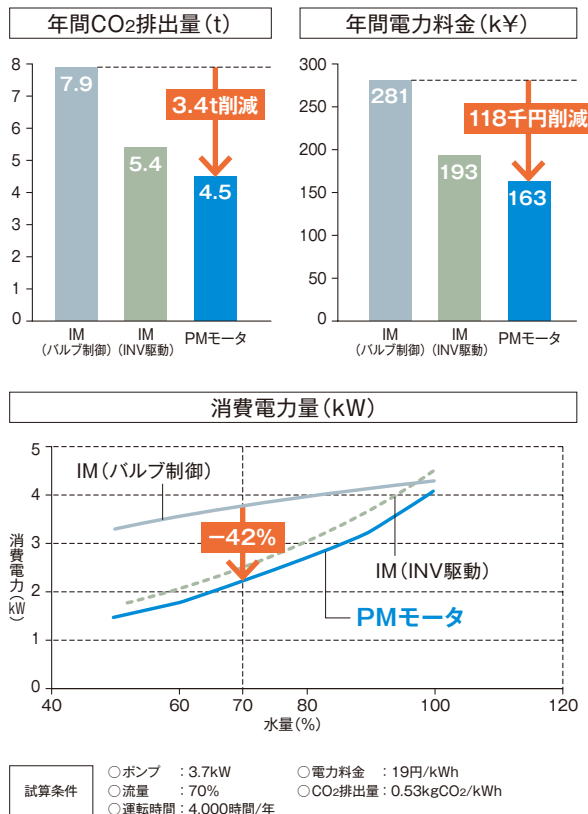
## IE4相当の PMモータ搭載

トップランナー規制 (IE3) よりさらに上のIE4相当の高効率磁石モータであるPMモータを搭載。総合効率の向上と可変速制御で、super premiumレベルの効率を実現しました。



このような設備に最適です。

- 負荷変動が大きい設備
- 運転時間が長く、消費電力量が大きい設備
- 誘導電動機を商用電源で運転し、低負荷の時はバルブを絞って運転している設備
- いろいろな省エネを実施してきたが、さらにもう一歩進んだ省エネを行いたい設備



特長  
2

## インバータ機能内蔵の ポンプコントローラで 効率的運転

専用インバータと制御機器を組み合わせたポンプコントローラを搭載しているため、インバータ盤を別に設置する必要がありません。用途に応じた各種制御により手動運転と自動運転の切り替えができるので、簡単に効率的運転が実現できます。

特長  
3

## IP44屋外仕様の 耐環境構造

防水・防塵の保護規格IP44を取得しているため、屋外の厳しい環境でも、特別な装備をすることなく標準仕様のまま設置できます。

特長  
4

## 50Hz/60Hz地域 共用可能

回転速度の制御を可能とすることで、50Hz/60Hzのいずれの地域でも共有で使用できます。

特長  
5

## 既設汎用ポンプとの 置き換えが可能

従来までの誘導電動機搭載機種と取り合い寸法が同一なので、配管はそのまま取り換えが可能です。

※一部機種を除きます。

お問合せ: 日立産機システム ドライブシステム事業部 03-4345-6072