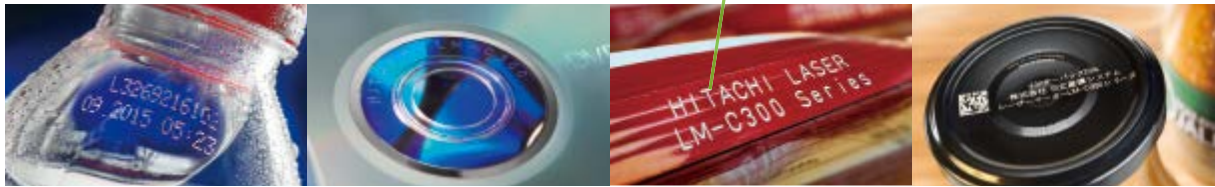


レーザーマーカ

CO<sub>2</sub>レーザーマーカ**LM-C300 Series**

[ニューラインアップ]

多種多様な材質への  
印字要求を満たす、  
新型レーザーマーカ誕生!



特長

1

**オールインワンボディ**

レーザーマーカヘッドにコントローラ(制御部)を内蔵し、ヘッドのみのコンパクトボディを実現。また、レーザーヘッドのレンズ取り付け位置の変更により、照射方向の選択を可能としました。

特長

2

**ストレスフリーの  
簡単操作**

アイコンを使用した10インチのフルカラータッチスクリーンを採用。また、WYSIWYG\*1デザインにより、印字データや設定内容を瞬時に表示でき、ストレスフリーな操作を実現します。

アイコン表示で  
シンプルかつ  
直感的な操作が可能



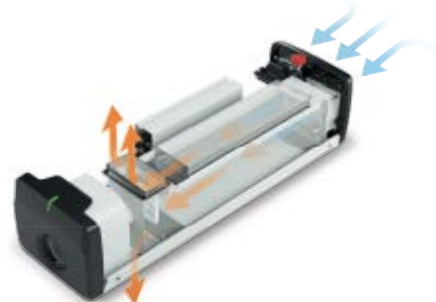
\*1 What You See Is  
What You Get  
(見たままが得られる)

特長

3

**新冷却システム搭載**

レーザーマーカの心臓部であるレーザー発振器全体にエアを流すことで、効率良く冷却。レーザー出力の安定性を向上させます。これにより、印字品質にばらつきのない安定した鮮明な印字が可能となります。



お問合せ：日立産機システム 省力システム事業部 03-4345-6077